

平成 26 年度

地球温暖化対策計画・実施状況報告

1 地球温暖化対策事業者の概要

(1) 事業者の類別

類別	(類別の説明)
Ⅲ類	I類 A事業所のみを有する特定事業者
	II類 B事業所を有する特定事業者（Ⅲ類の事業者を除く）
	Ⅲ類 C事業所を有する特定事業者
	IV類 任意事業者

(2) 地球温暖化対策事業者

事業者名	西武鉄道株式会社	
所在地	東京都豊島区南池袋一丁目16番15号	
事業者番号	0116	
燃料等使用量の 原油換算の合計量 (前年度)	18,637	k L/年
大規模小売店舗面積 (単独で1,500kL未満で延床面積 10,000m ² 以上の事業所)	13,050	m ²
産業分類名 (中分類)	鉄道業	
分類番号 (中分類)	42	
事業活動の概要 (事業内容、従業員数、 資本金等)	事業内容：鉄道事業、沿線観光事業、不動産事業 従業員数：3,741人（2012年度末） 資本金：21,665,232,000円	
商標又は商号 (連鎖化事業者のみ)		

(3) 県内に設置している事業所

※書ききれない場合は別添としてください。

事業所番号	事業所名	前年度の原油換算 エネルギー使用量(kL)
1500kL未満の事業所の合算 (A事業所)		
011600		8,336
単独で1500kL以上の事業所 (B事業所・C事業所)		
011601	西武本川越ステーションビル	3,573
011602	西武飯能ステーションビル	2,171
011603	西武園	4,557
合計		18,637

(4) 公表方法

<input checked="" type="checkbox"/>	インターネット利用による公表	アドレス	http://www.seibu-group.co.jp/railways/company/index.html
<input type="checkbox"/>	事業所での備え置き (複数可 書ききれない場合は別様としてください)	閲覧場所 1	
		所在地 1	
		閲覧可能時間 1	
		閲覧場所 2	
		所在地 2	
		閲覧可能時間 2	
<input type="checkbox"/>	その他		

(5) 公表の担当部署

名称 (複数可)	連絡先		
	電話番号	FAX番号	E-mailアドレス※
1 事業開発部	04-2926-2406	04-2926-2409	
2			
3			

※ 担当者個人のメールアドレスは記入しないこと。

(6) (IV類(任意事業者)のみ記入) 県による公表の可否

県による報告書の公表を希望

2 地球温暖化対策推進における事業者の基本方針

グループ理念

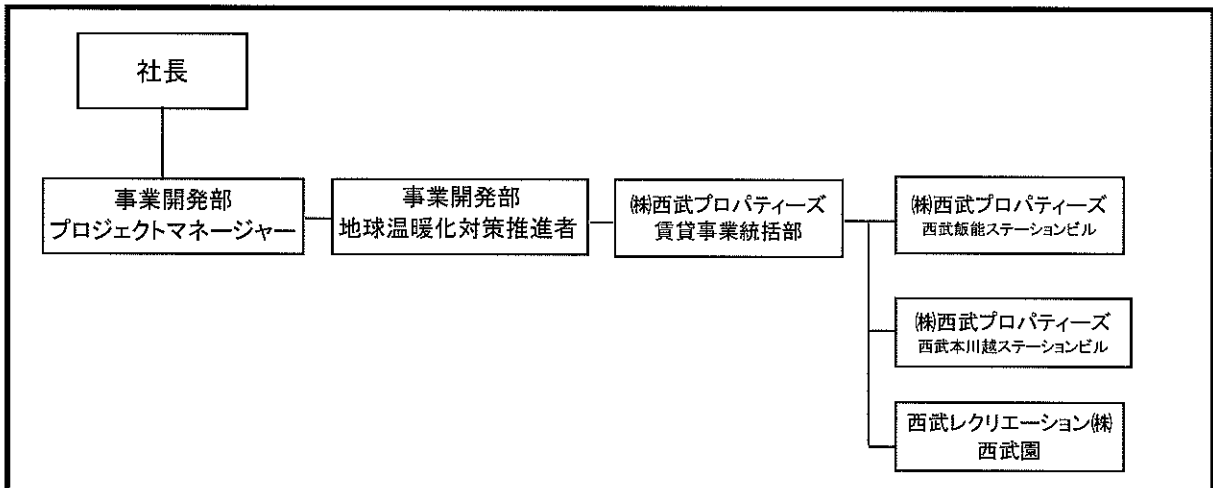
私たち西武グループは地域・社会の発展、環境の保全に貢献し、安全で快適なサービスを提供します。
また、お客様の新たな感動の創造に誇りと責任を持って挑戦します。

グループ宣言

共に歩むこと

常に、自然環境・地球環境への配慮を忘れません。
常に、地域社会の一員として行動します。

3 地球温暖化対策における事業者の推進体制



4 計画期間中における事業者の温室効果ガス排出量（事業所合算）の推移

CO₂換算（t-CO₂）

	22年度 (2010年度)	23年度 (2011年度)	24年度 (2012年度)	25年度 (2013年度)	26年度 (2014年度)
エネルギー起源CO ₂	32,002	28,831	29,923	30,145	
その他ガス					
温室効果ガスの合計	32,002	28,831	29,923	30,145	

5 各事業所の計画

別紙 事業所の地球温暖化対策計画・実施状況報告 のとおり

平成 26 年度

事業者番号 0116 事業所番号 011600

事業所の地球温暖化対策計画・実施状況報告

1 事業所の概要

(1) 事業所種別

事業所種別	A 原油換算エネルギー使用量が年間1,500kL未満の事業所(合算)
A	

(2) 事業所及び事業内容

代表事業所名	西武鉄道ビル					前年度における事業所数	67	
代表事業所所在地	市区町村	所沢市						
	字・地番	くすのき台一丁目11番地の1						
原油換算エネルギー使用量(kL)	年度	22年度(2010)	23年度(2011)	24年度(2012)	25年度(2013)	26年度(2014)		
	使用量	8,776	7,759	8,149	8,336			
産業分類名(中分類)	鉄道業							
分類番号(中分類)	42							
事業活動の概要	事業内容 従業員数等	事業内容:鉄道事業、沿線観光事業、不動産事業 従業員数:3,741人(2012年度末) 資本金 :21,665,232,000円						
	延床面積						m ²	
商標又は商号								

2 事業所の温室効果ガス排出量の削減目標

計画期間	22 年度 ~ 26 年度	
目標	エネルギー起源CO ₂ (必須)	平成21年度二酸化炭素排出量13,996t-CO ₂ に対し、平成26年度末までに699t-CO ₂ 削減します。
	その他ガス	

事業所リスト

番号	事業所名	所在地
1	西武鉄道ビル	埼玉県所沢市くすのき台一丁目11番地の1
2	所沢東口店舗	埼玉県所沢市くすのき台1-14-5
3	西武第二ビル	埼玉県所沢市くすのき台1-11-2
4	所沢車両工場跡地	埼玉県所沢市東住吉10-1
5	航空公園ステーションビル	埼玉県所沢市並木2-4-1
6	新所沢駅店舗	埼玉県所沢市緑町1-21-25
7	新所沢グリーンハイツ	埼玉県所沢市緑町1-11-1
8	新所沢サニーハイツ	埼玉県所沢市美原町5-2019-7
9	新所沢分譲地	埼玉県狭山市加佐志 532-7
10	Emio狭山市	埼玉県狭山市入間川1-11-1
11	柏原分譲地	埼玉県狭山市柏原3161-10
12	新狭山駅北口店舗	埼玉県狭山市新狭山3-12-1
13	西所沢共用トイレ	埼玉県所沢市西所沢1-11-9
14	小手指ハイツN棟	埼玉県所沢市小手指町 3-17
15	狭山ヶ丘東口	埼玉県所沢市狭山ヶ丘1-2980
16	武蔵藤沢トモニー	埼玉県入間市下藤沢494-4
17	西武入間市ステーションビル	埼玉県入間市河原町 2-1
18	久邇カントリークラブ	埼玉県飯能市平松470
19	武蔵丘ゴルフコース	埼玉県飯能市中山665
20	新武蔵丘ゴルフコース	埼玉県日高市梅原372
21	西武園ゴルフ場	埼玉県所沢市大字荒幡 624-1
22	飯能日高営業所	埼玉県日高市横手1-16-4
23	所沢ステーションビル	埼玉県所沢市日吉町1-11
24	西武ドーム(土木詰所電灯)	埼玉県所沢市上山口 2227
25	西友所沢駅前店	埼玉県所沢市日吉町 1-13

事業所リスト

番号	事業所名	所在地
26	西友新所沢店	埼玉県所沢市緑町 1-21-26
27	西所沢用地事務所	埼玉県所沢市久米1232-2
28	レイクサイドパーク宮沢湖	埼玉県飯能市宮沢27-1
29	西武秩父仲見世	埼玉県秩父市野坂町1-16-15
30	横瀬観光案内所	埼玉県秩父郡横瀬町横瀬4067
31	高麗売店	埼玉県日高市武蔵台1-1-1
32	正丸売店	埼玉県飯能市坂元1658
33	上里レストランプリンス	埼玉県児玉郡上里町五明若宮825-1
34	小手指ハイツQ棟	埼玉県所沢市小手指町3-20
35	新所沢駅西口第1(60A)駐車場	埼玉県所沢市緑町1-21-12
36	新狭山南口駅前(40A)駐車場	埼玉県狭山市新狭山3-12
37	入間市北口駅前(60A)駐車場	埼玉県入間市河原町3
38	所沢東口(60A)駐車場	埼玉県所沢市くすのき台1-11-4
39	所沢東口(15kVA)駐車場	埼玉県所沢市くすのき台1-14-1
40	南大塚駅南口(40A)駐車場	埼玉県川越市南台3-1-5
41	狭山湖①(30A)駐車場	埼玉県所沢市三ヶ島1-74
42	狭山湖②(40A)駐車場	埼玉県所沢市上山口1370
43	南大塚駅北口①(50A)駐車場	埼玉県川越市南台3-14-14
44	ぶし駅前(40A)駐車場	埼玉県入間市仏子873-2
45	西武秩父(50A)駐車場	埼玉県秩父市野坂町1-16-23
46	新狭山駅北口(50A)駐車場	埼玉県狭山市新狭山3-12-1
47	西所沢(20A)駐車場	埼玉県所沢市西所沢1-75-1
48	小手指駅北口駐車場(30A)	埼玉県所沢市小手指町1-1
49	小手指駅北口駐輪場(40A)	埼玉県所沢市小手指町1-1
50	所沢東住吉駐車場(8kVA)	埼玉県所沢市東住吉2

事業所リスト

番号	事業所名	所在地
51	狭山市西口(60A)駐車場	埼玉県狭山市入間川1-2779-1
52	秩父(10A)駐車場	埼玉県秩父市野坂町1-16-23
53	狭山ヶ丘駐輪(30A)	埼玉県所沢市東狭山ヶ丘1-5-7
54	狭山ヶ丘(10kVA)駐車場	埼玉県所沢市東狭山ヶ丘一丁目694番1
55	東所沢駐輪場(30A)	埼玉県所沢市東所沢5-2-1
56	西所沢駅前第2駐輪場(30A)	埼玉県所沢市西所沢1-75-1
57	小手指ハナミズキ通り駐車場・駐輪場(8kVA)	埼玉県所沢市小手指町1-16-1
58	武蔵藤沢駅西口駐車場(50A)	埼玉県入間市下藤沢496-9
59	小手指駅北口第2駐車場	埼玉県所沢市小手指町1-15-9
60	東吾野駅前駐車場	埼玉県飯能市平戸223-2
61	所沢東口第2駐輪場	埼玉県所沢市くすのき台1-11-4
62	狭山ヶ丘西口駐車場	埼玉県所沢市狭山ヶ丘一丁目694番1
63	武蔵藤沢東口駐車場	埼玉県入間市東藤沢三丁目50-4
64	川越中原町駐車場	埼玉県川越市中原町二丁目17-1
65	武蔵藤沢西口第3駐輪場	埼玉県入間市大字下藤沢494
66	所沢東口第3駐車場	埼玉県所沢市くすのき台1-14-1
67	所沢東口第4駐輪場	埼玉県所沢市くすのき台1-14-1
68		
69		
70		
71		
72		
73		
74		
75		

3 事業所の温室効果ガス排出量

(1) 計画期間の温室効果ガス排出量の推移

CO₂換算(t-CO₂)

			計 画 期 間					
			21年度 (2009)	22年度 (2010)	23年度 (2011)	24年度 (2012)	25年度 (2013)	26年度 (2014)
エネルギー起源CO ₂	目標			13,857	13,717	13,577	13,437	13,297
	実績	13,996	13,625	12,498	13,039	13,363		
その他ガス	非エネルギー起源CO ₂	目標						
		実績	0	0	0	0	0	
	メ タ ン	目標						
		実績	0	0	0	0	0	
	一 酸 化 二 窒 素	目標						
		実績	0	0	0	0	0	
	ハイドロフルオロカーボン	目標						
		実績	0	0	0	0	0	
	パーフルオロカーボン	目標						
		実績	0	0	0	0	0	
	六 ぶ っ 化 い お う	目標						
		実績	0	0	0	0	0	
温室効果ガスの合計	目標		13,857	13,717	13,577	13,437	13,297	
	実績	13,996	13,625	12,498	13,039	13,363		

(2) 計画期間の温室効果ガス排出量原単位の状況(エネルギー起源CO₂)

CO₂換算(t-CO₂/指標)

			計 画 期 間					
			21年度 (2009)	22年度 (2010)	23年度 (2011)	24年度 (2012)	25年度 (2013)	26年度 (2014)
エネルギー起源CO ₂ 排出量原単位	目標							
	実績							
活動規模の指標	● 生産量 (単位) l/年							
	○ 出荷額 (単位) 百万円/年							
	○ 従業員数 (単位) 人							
	○ 床面積 (単位) m ²							
	○ ()							

4 燃料等使用量及び温室効果ガス排出量
別紙1-1、1-2号

5 温室効果ガス排出の抑制等に関する措置の計画及び実施状況
別紙2号

6 温室効果ガスの過年度における推移
別紙3号

7 事業者として実施した対策の内容及び対策実施状況に関する自己評価
別紙4号

別紙2号 温室効果ガスの排出の抑制等に関する措置の計画及び実施状況

事業所番号 011600

A事業所
西武鉄道ビル

No	対策の区分			対策内容	実施時期	備考
	区分番号	区分名称				
		大区分	中区分			
1	150200	受変電設備、照明設備、電気設備	15_照明設備の運用管理	西武鉄道ビル 照明器具取替 (順次LED化を計画)	平成24年度	
2	130200	空気調和設備・換気設備	13_空気調和設備の効率管理	西武第二ビル 7階会議室パネケージエアコン修繕	平成25年度	
3	150200	受変電設備、照明設備、電気設備	15_照明設備の運用管理	久運カントリークラブ 外灯取替	平成25年度	
4	130200	空気調和設備・換気設備	13_空気調和設備の効率管理	旧所沢車両工場 事務所空調設備修繕	平成25年度	
5	150200	受変電設備、照明設備、電気設備	15_照明設備の運用管理	久運カントリークラブ コース管理棟倉庫照明改修工事	平成25年度	
6	130200	空気調和設備・換気設備	13_空気調和設備の効率管理	武蔵丘ゴルフコース 厨房系統空調機再替整備	平成25年度	
7	150200	受変電設備、照明設備、電気設備	15_照明設備の運用管理	西友所沢店・西友新所沢店 誘導灯設備補修	平成25年度	
8	150200	受変電設備、照明設備、電気設備	15_照明設備の運用管理	新武蔵丘ゴルフコース 照明LED化工事	平成26年度	
9						
10						
11						
12						
13						
14						
15						