

平成 28 年度

地球温暖化対策計画・実施状況報告

1 地球温暖化対策事業者の概要

(1) 事業者の類別

類別	(類別の説明)
Ⅲ類	I類 A事業所のみを有する特定事業者 II類 B事業所を有する特定事業者(Ⅲ類の事業者を除く) Ⅲ類 C事業所を有する特定事業者 IV類 任意事業者

(2) 地球温暖化対策事業者

事業者名	西武鉄道株式会社	
所在地	東京都豊島区南池袋一丁目16番15号	
事業者番号	0116	
燃料等使用量の 原油換算の合計量 (前年度)	18,237	kL/年
大規模小売店舗面積 (単独で1,500KL未満で延床面積 10,000m ² 以上の事業所)	13,050	m ²
産業分類名 (中分類)	鉄道業	
分類番号 (中分類)	42	
事業活動の概要 (事業内容、従業員数、 資本金等)	事業内容：鉄道事業、沿線観光事業、不動産事業 従業員数：3,621人(平成27年度末) 資本金：21,665,232,000円	
商標又は商号 (連鎖化事業者のみ)		

(3) 県内に設置している事業所

(自動転記)

事業所種別	事業所番号	事業所名	前年度の原油換算エネルギー使用量(kL)
A、Bテナント等事業所			
A	011600	西武鉄道ビル	8,053
B、C事業所			
C	011601	西武本川越ステーションビル	3,368
C	011602	西武飯能ステーションビル	2,173
C	011603	西武園	4,643
合計			18,237

(4) 公表方法

○	インターネット利用による公表	アドレス	http://www.seibu-group.co.jp/railways/company/index
	事業所での備え置き (複数可 書ききれない場合は別様としてください)	閲覧場所 1	
		所在地 1	
		閲覧可能時間 1	
		閲覧場所 2	
		所在地 2	
		閲覧可能時間 2	
	その他		

(5) 公表の担当部署

	名称 (複数可)	連絡先		
		電話番号	FAX番号	E-mailアドレス※
1	沿線事業企画部	04-2926-2434	04-2926-2468	
2				
3				

※ 担当者個人のメールアドレスは記入しないこと。

2 地球温暖化対策推進における事業者の基本方針

グループ理念

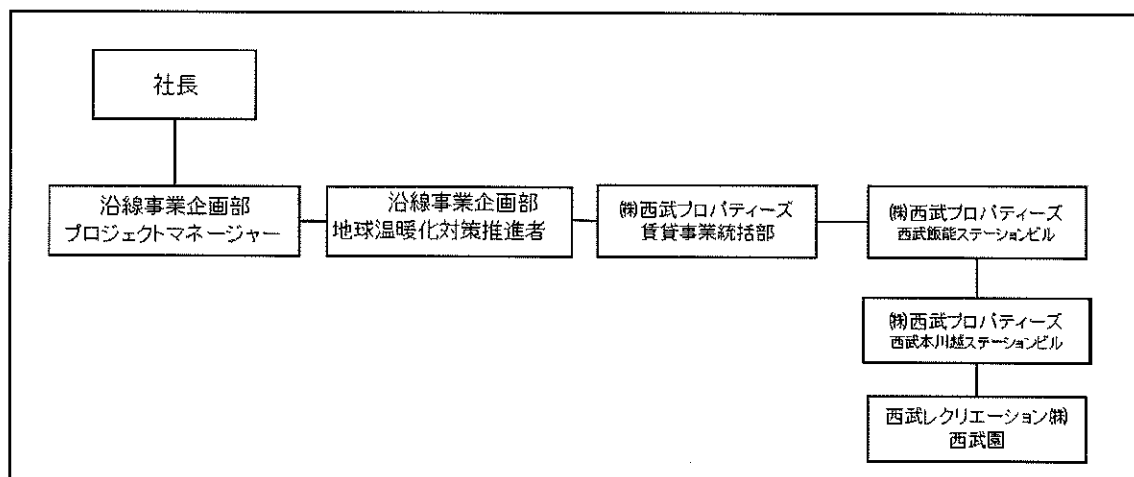
私たち西武グループは地域・社会の発展、環境の保全に貢献し、安全で快適なサービスを提供します。
また、お客様の新たな感動の創造に誇りと責任を持って挑戦します。

グループ宣言

共に歩むこと

常に、自然環境・地球環境への配慮を忘れません。
常に、地域社会の一員として行動します。

3 地球温暖化対策における事業者の推進体制



4 計画期間中における事業者の温室効果ガス排出量(事業所合算)の推移

CO₂換算 (t-CO₂)

	27年度 (2015年度)	28年度 (2016年度)	29年度 (2017年度)	30年度 (2018年度)	31年度 (2019年度)
エネルギー起源CO ₂	35,968				
その他ガス					
温室効果ガスの合計	35,968				

5 各事業所の計画

別紙 事業所の地球温暖化対策計画・実施状況報告 のとおり

平成 28 年度

事業者番号 0116 事業所番号 011600

事業所の地球温暖化対策計画・実施状況報告

1 事業所の概要

(1) 事業所種別

事業所種別	A 原油換算エネルギー使用量が年間1,500kL未満の事業所(合算)
A	

(2) 事業所及び事業内容

代表事業所名	西武鉄道ビル		前年度における事業所数	79
代表事業所所在地	市区町村	所沢市		
	字・地番	くすのき台一丁目11番地の2		
当該事業所を含む事業所の名称 (※Bテナント等の場合のみ記入)				
産業分類名(中分類)	鉄道業			
分類番号(中分類)	42			
事業活動の概要	事業内容 従業員数等	事業内容: 鉄道事業、沿線観光事業、不動産事業 従業員数: 3,621人(平成27年度末) 資本金 : 21,665,232,000円		

2 事業所の温室効果ガス排出量の削減目標

(1) 第2計画期間の削減目標

計画期間	27	年度	～	31	年度
削減目標	エネルギー起源CO ₂ (必須)	平成26年度二酸化炭素排出量16,892t-CO ₂ に対し、平成31年度末までに844t-CO ₂ 削減します。			
	その他ガス				

(2) 第3計画期間の削減目標

計画期間		年度	～		年度
削減目標	エネルギー起源CO ₂ (必須)				
	その他ガス				

【別紙】

事業所リスト

番号	事業所名	所在地
1	西武入間市ステーションビル	入間市 河原町2-1
2	所沢東口店舗	所沢市 くすのき台1-14-5
3	西武第2ビル	所沢市 くすのき台1-11-2
4	エミオ狭山市	狭山市 入間川1-1-1
5	西武鉄道ビル	所沢市 くすのき台一丁目11番地の1
6	所沢ステーションビル	所沢市 日吉町1-11
7	西武園ゴルフ場	所沢市 荒幡1464
8	西友(新所沢店)	所沢市 緑町1-21-26
9	西友(所沢駅前店)	所沢市 日吉町1-13
10	久邇カントリークラブ	飯能市 平松470
11	武蔵丘ゴルフコース	飯能市 中山665
12	航空公園ステーションビル	所沢市 並木2-4-1
13	新所沢グリーンハイツ	所沢市 緑町1-11-1
14	新武蔵丘ゴルフコース	日高市 梅原372
15	新所沢駅店舗	所沢市 緑町1-21-25
16	西武秩父仲見世	秩父市 野坂町1-16-15
17	上里レストラン	児玉郡上里町 大字五明字若宮825-1
18	所沢車両工場跡地	所沢市 東住吉10-1
19	新狭山駅北口店舗	狭山市 新狭山3-12-1
20	小手指ハイツN棟	所沢市 小手指町3-17
21	レイクサイドパーク宮沢湖	飯能市 宮沢27-1
22	所沢東口第3駐車場	所沢市 くすのき台1-14-1
23	所沢東口第4駐輪場	所沢市 くすのき台1-14-1
24	武蔵藤沢トモニー	入間市 下藤沢494-4
25	小手指ハイツQ棟	所沢市 小手指町3-20
26	横瀬観光案内所	秩父郡横瀬町 横瀬4067
27	狭山ヶ丘駅常設店	所沢市 狭山ヶ丘1-2980
28	飯能日高営業所	日高市 横手1-16-4
29	西所沢用地事務所	所沢市 久米1232-2
30	ワルツ駐輪場(50A)	所沢市
31	高麗売店	日高市 武蔵台1-1-1
32	正丸売店	飯能市 坂元1658
33	西友所沢駅前店駐車場(12kVA)	所沢市 所沢市日吉町1-13

34	西所沢共用トイレ	所沢市 西所沢1-11-9
35	小手指駅北口第2	所沢市 小手指町1-15-9
36	武蔵藤沢西口第3駐輪場	入間市
37	狭山ヶ丘西口第2(60A)	所沢市 狭山ヶ丘1丁目694-1
38	柏原分譲地	狭山市 柏原3161-10
39	飯能駅南口第1(15kVA)	飯能市
40	川越中原町駐車場	川越市 中原町二丁目17-1
41	新所沢駅西口第2(40A)	所沢市
42	バス折り返し場外灯(西武園外周道路)	所沢市 山口2964番地
43	土木詰所(西武ドーム)	所沢市 山口2964番地
44	西武秩父駅前第2(40A)	秩父市 野坂町1-714-19
45	小手指北口第3(40A)	所沢市 小手指町1-8-1
46	所沢東口第2駐輪場	所沢市 くすのき台1-11-4
47	入曽駅西口駐輪場(30A)	狭山市
48	新所沢分譲地	狭山市 加佐志532-7
49	武蔵藤沢東口駐車場	入間市 東藤沢三丁目50-4
50	立体駐車場脇外灯(西武園外周道路)	所沢市 山口2964番地
51	東吾野駅前駐車場	飯能市 平戸223-2
52	新所沢サニーハイツ	所沢市 美原町5-2019-7
53	芦ヶ久保売店	秩父郡横瀬町 芦ヶ久保1925
54	新所沢駅西口第1(60A)	所沢市 緑町1-21-12
55	新狭山南口駅前(40A)	狭山市 新狭山3-12
56	入間市北口駅前(60A)	入間市 河原町3
57	所沢東口(60A)	所沢市 くすのき台1-11-4
58	所沢東口(15kVA)	所沢市 くすのき台1-14-1
59	南大塚駅南口(40A)	川越市 南台3-1-5
60	狭山湖①(30A)	所沢市 三ヶ島1-74
61	狭山湖②(40A)	所沢市 上山口1370
62	南大塚駅北口①(50A)	川越市 南台3-14-14
63	ぶし駅前(40A)	入間市 仏子873-2
64	西武秩父(50A)	秩父市 野坂町1-16-23
65	新狭山駅北口(50A)	狭山市 新狭山3-12-1
66	西所沢(20A)	所沢市 西所沢1-75-1
67	小手指駅北口駐車場(30A)	所沢市 小手指町1-1
68	小手指駅北口駐輪場(40A)	所沢市 小手指町1-1
69	所沢東住吉駐車場(8kVA)	所沢市 東住吉2
70	狭山市西口(60A)	狭山市 入間川1-2779-1

71	秩父看板(10A)	秩父市 野坂町1-16-23
72	狭山ヶ丘駐輪(30A)	所沢市 東狭山ヶ丘1-5-7
73	狭山ヶ丘(10kVA)	所沢市 東狭山ヶ丘一丁目694番1
74	東所沢駐輪場(30A)	所沢市 東所沢5-2-1
75	西所沢駅前第2駐輪場(30A)	所沢市 西所沢1-75-1
76	小手指ハナミズキ通り駐車場・駐輪場(8kVA)	所沢市 小手指町1-16-1
77	武蔵藤沢駅西口駐車場(50A)	入間市 下藤沢496-9
78	狭山ヶ丘西口駐車場	所沢市 狭山ヶ丘一丁目694番1
79	くすのき台駐輪場	所沢市

3 事業所の温室効果ガス排出量

(1)原油換算エネルギー使用量の推移

原油換算エネルギー 使用量(kL)	27年度 (2015)	28年度 (2016)	29年度 (2017)	30年度 (2018)	31年度 (2019)
	8,053				

(2)計画期間の温室効果ガス排出量の推移

CO₂換算(t-CO₂)

		計画期間				
		27年度 (2015)	28年度 (2016)	29年度 (2017)	30年度 (2018)	31年度 (2019)
エネルギー起源 CO ₂		15,815				
その他ガス	非エネルギー起源 CO ₂					
	メタン					
	一酸化二窒素					
	ハイドロフルオロカーボン					
	パーフルオロカーボン					
	六ふっ化いおう					
	三ふっ化窒素					
温室効果ガスの合計		15,815				

(3)計画期間の温室効果ガス排出量原単位の状況(エネルギー起源CO₂)

CO₂換算(t-CO₂/指標)

				計画期間				
				27年度 (2015)	28年度 (2016)	29年度 (2017)	30年度 (2018)	31年度 (2019)
エネルギー起源CO ₂ 排出量原単位				88.8483				
活動規模の指標	○	床面積	千㎡	178				

4 温室効果ガスの排出の抑制等に関する措置の計画及び実施状況

A事業所

No	対策の区分		対策概要	実施年度	推計削減量(t) (一年度当たり)	
	区分番号	区分名称				
		大区分				中区分
1	130100	空調設備・換気設備	13_空調設備の運転管理	西武第二ビル 電気室パッケージエアコン取替	H27年度	
2	150200	受変電設備、照明設備、電気設備	15_照明設備の運用管理	西武第二ビル 照明器具取替	H27年度	
3	130100	空調設備・換気設備	13_空調設備の運転管理	新所沢グリーンハイツ 空調機更新工事	H28年度	
4	150200	受変電設備、照明設備、電気設備	15_照明設備の運用管理	西武園ゴルフコース 誘導灯取替	H28年度	
5	150200	受変電設備、照明設備、電気設備	15_照明設備の運用管理	西武第二ビル 照明器具更新	H28年度	
6	130100	空調設備・換気設備	13_空調設備の運転管理	新所沢グリーンハイツ 空調機更新工事	H29年度	
7	160100	昇降機、建物	16_昇降機の運転管理	西友 新所沢店 エレベーター更新	H29年度	
8	150200	受変電設備、照明設備、電気設備	15_照明設備の運用管理	西武入間ペペ 照明器具更新	H29年度	
9						
10						
11						
12						
13						
14						
15						

※ 入力欄が足りない場合は、シートの様式を変更せずに、同様式の別ファイルを作成して提出してください。

5 事業者として実施した対策の内容及び対策実施状況に関する自己評価

A事業所

(※希望者のみ記載)

自由記述欄

Free description area for self-evaluation of measures implemented by the business operator.