

平成 32 年度

地球温暖化対策計画・実施状況報告

1 地球温暖化対策事業者の概要

(1) 事業者の類別

| | |
|----|------------------------------|
| 類別 | (類別の説明) |
| Ⅲ類 | I類 A事業所のみを有する特定事業者 |
| | II類 B事業所を有する特定事業者(Ⅲ類の事業者を除く) |
| | Ⅲ類 C事業所を有する特定事業者 |
| | IV類 任意事業者 |

(2) 地球温暖化対策事業者

| | | |
|---|---|----------------|
| 事業者名 | 西武鉄道株式会社 | |
| 所在地 | 東京都豊島区南池袋一丁目16番15号 | |
| 事業者番号 | 0116 | |
| 燃料等使用量の 原油換算の合計量 (前年度) | 18,285 | kL/年 |
| 大規模小売店舗面積 (単独で1,500kL未満で延床面 積10,000m ² 以上の事業所) | 29,161 | m ² |
| 産業分類名 (中分類) | 鉄道業 | |
| 分類番号 (中分類) | 42 | |
| 事業活動の概要 (事業内容、従業員数、 資本金等) | 事業内容：鉄道事業、沿線観光事業、不動産事業 従業員数：3,682人(平成30年度末) 資本金：21,665,232,000円 | |
| 商標又は商号 (連鎖化事業者のみ) | | |

(3) 県内に設置している事業所

(自動転記)

| 事業所 種別 | 事業所番号 | 事業所名 | 前年度の原油換算 エネルギー使用量 (kL) |
|-------------|--------|-------------------|------------------------------|
| A、Bテナント等事業所 | | | |
| A | 011600 | 西武鉄道ビル | 7,368 |
| | | | |
| | | | |
| | | | |
| B、C事業所 | | | |
| C | 011603 | 西武園 | 4,019 |
| C | 011601 | 西武本川越ステーションビル | 3,048 |
| C | 011602 | 西武飯能ステーションビル | 2,049 |
| B | | グランエミオ所沢(埼玉県条例専用) | 1,801 |
| | | | |
| 合計 | | | 18,285 |

(4) 公表方法

| | | | |
|--|---|--------------|---|
| | インターネット利用による公表 | アドレス | http://www.seibu-group.co.jp/railways/company/index.html |
| | 事業所での備え置き (複数可 書ききれない場合 は別様としてください) | 閲覧場所 1 | |
| | | 所在地 1 | |
| | | 閲覧可能 時間 1 | |
| | | 閲覧場所 2 | |
| | | 所在地 2 | |
| | | 閲覧可能 時間 2 | |
| | その他 | | |

(5) 公表の担当部署

| | 名称 (複数可) | 連絡先 | | |
|---|-------------|--------------|--------------|-------------|
| | | 電話番号 | FAX番号 | E-mailアドレス※ |
| 1 | 沿線事業企画部 | 04-2926-2434 | 04-2926-2468 | |
| 2 | | | | |
| 3 | | | | |

※ 担当者個人のメールアドレスは記入しないこと。

2 地球温暖化対策推進における事業者の基本方針

グループ理念

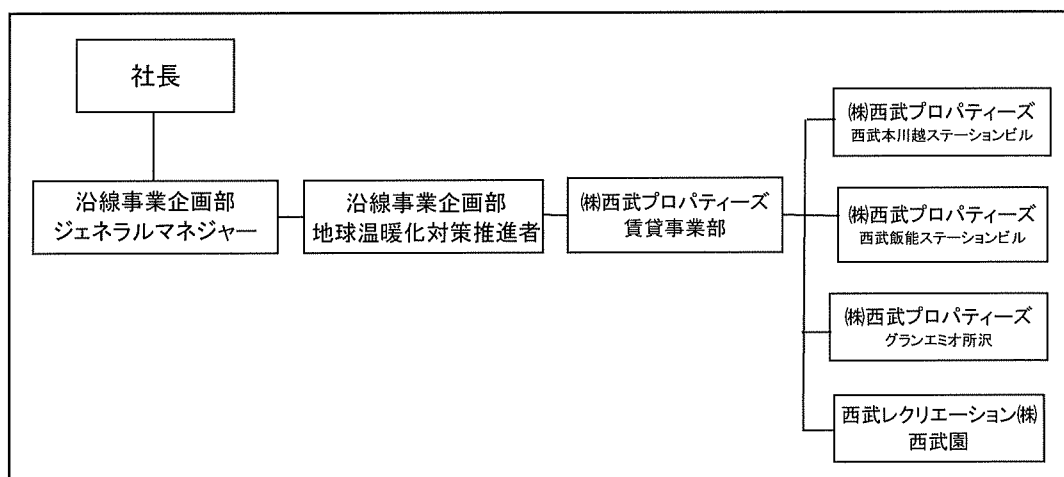
私たち西武グループは地域・社会の発展、環境の保全に貢献し、安全で快適なサービスを提供します。
また、お客様の新たな感動の創造に誇りと責任を持って挑戦します。

グループ宣言

共に歩むこと

常に、自然環境・地球環境への配慮を忘れません。
常に、地域社会の一員として行動します。

3 地球温暖化対策における事業者の推進体制



4 計画期間中における事業者の温室効果ガス排出量(事業所合算)の推移

CO₂換算 (t-CO₂)

| | 27年度 (2015年度) | 28年度 (2016年度) | 29年度 (2017年度) | 30年度 (2018年度) | 31年度 (2019年度) |
|------------------------|------------------|------------------|------------------|------------------|------------------|
| エネルギー起源CO ₂ | 35,968 | 36,008 | 38,060 | 38,655 | 36,172 |
| その他ガス | | | | | |
| 温室効果ガスの合計 | 35,968 | 36,008 | 38,060 | 38,655 | 36,172 |

5 各事業所の計画

別紙 事業所の地球温暖化対策計画・実施状況報告 のとおり

| | | | | | | |
|----|----|----|-------|------|-------|--------|
| 平成 | 32 | 年度 | 事業者番号 | 0116 | 事業所番号 | 011600 |
|----|----|----|-------|------|-------|--------|

事業所の地球温暖化対策計画・実施状況報告

1 事業所の概要

(1) 事業所種別

| | |
|-------|------------------------------------|
| 事業所種別 | A 原油換算エネルギー使用量が年間1,500kL未満の事業所(合算) |
| A | |

(2) 事業所及び事業内容

| | | | | |
|------------------------------------|---------------|---|-------------|----|
| 代表事業所名 | 西武鉄道ビル | | 前年度における事業所数 | 61 |
| 代表事業所所在地 | 市区町村 | 所沢市 | | |
| | 字・地番 | くすのき台一丁目11番地の1 | | |
| 当該事業所を含む事業所の名称 (※Bテナント等の場合のみ記入) | | | | |
| 産業分類名(中分類) | 鉄道業 | | | |
| 分類番号(中分類) | 42 | | | |
| 事業活動の概要 | 事業内容 従業員数等 | 事業内容:鉄道事業、沿線観光事業、不動産事業 従業員数: 3,682人(平成30年度末) 資本金 :21,665,232,000円 | | |

2 事業所の温室効果ガス排出量の削減目標

(1) 第2計画期間の削減目標

| | | | | | |
|------|--------------------------------|---|---|----|----|
| 計画期間 | 27 | 年度 | ~ | 31 | 年度 |
| 削減目標 | エネルギー起源CO ₂ (必須) | 平成26年度二酸化炭素排出量16,892t-CO ₂ に対し、平成31年度末までに844t-CO ₂ 削減します。 | | | |
| | その他ガス | | | | |

(2) 第3計画期間の削減目標

| | | | | | |
|------|--------------------------------|---|---|----|----|
| 計画期間 | 32 | 年度 | ~ | 36 | 年度 |
| 削減目標 | エネルギー起源CO ₂ (必須) | 令和元年度二酸化炭素排出量14,578t-CO ₂ に対し、令和6年度末までに728t-CO ₂ 削減します。 | | | |
| | その他ガス | | | | |

【別紙】

事業所リスト

| 番号 | 事業所名 | 所在地 |
|----|-------------------------|--------------------|
| 1 | 西武鉄道ビル | 所沢市くすのき台一丁目11番地の1 |
| 2 | 西武第2ビル | 所沢市くすのき台1-11-2 |
| 3 | 西武入間市ステーションビル | 入間市河原町2-1 |
| 4 | 西武秩父駅前温泉祭りの湯 | 秩父市野坂町1-16-15 |
| 5 | エミオ狭山市 | 狭山市入間川1-1-1 |
| 6 | 上里レストラン | 児玉郡上里町大字五明字若宮825-1 |
| 7 | 久邇カントリークラブ | 飯能市平松470 |
| 8 | 西友(新所沢店) | 所沢市緑町1-21-26 |
| 9 | 西友(所沢駅前店) | 所沢市日吉町1-13 |
| 10 | 西武園ゴルフ場 | 所沢市荒幡1464 |
| 11 | 武蔵丘ゴルフコース | 飯能市中山665 |
| 12 | 航空公園ステーションビル | 所沢市並木2-4-1 |
| 13 | 新武蔵丘ゴルフコース | 日高市梅原372 |
| 14 | 新所沢グリーンハイツ | 所沢市緑町1-11-1 |
| 15 | 新所沢駅店舗 | 所沢市緑町1-21-25 |
| 16 | 小手指ハイツN棟 | 所沢市小手指町3-17 |
| 17 | 新狭山駅北口店舗 | 狭山市新狭山3-12-1 |
| 18 | 武蔵藤沢トモニー | 入間市下藤沢494-4 |
| 19 | 横瀬観光案内所 | 秩父郡横瀬町横瀬4067 |
| 20 | 小手指ハイツQ棟 | 所沢市小手指町3-20 |
| 21 | 狭山ヶ丘駅常設店 | 所沢市狭山ヶ丘1-2980 |
| 22 | 飯能日高営業所 | 日高市横手1-16-4 |
| 23 | 西所沢用地事務所 | 所沢市久米1232-2 |
| 24 | 小手指ハナミズキ通り駐車場・駐輪場(8kVA) | 所沢市小手指町1-16-1 |
| 25 | 飯能駅南口第1(15kVA) | 飯能市南町229-1 |
| 26 | 狭山ヶ丘(10kVA) | 所沢市東狭山ヶ丘一丁目694番1 |
| 27 | 新所沢駅西口第1(60A) | 所沢市緑町1-21-12 |
| 28 | 入間市北口駅前(60A) | 入間市河原町3 |
| 29 | ぶし駅前(40A) | 入間市仏子873-2 |
| 30 | 南大塚駅北口①(50A) | 川越市南台3-14-14 |
| 31 | 西武秩父(50A) | 秩父市野坂町1-16-23 |

| 番号 | 事業所名 | 所在地 |
|----|-------------------|-----------------|
| 32 | 小手指駅北口駐輪場(40A) | 所沢市小手指町1-1 |
| 33 | 新狭山駅北口(50A) | 狭山市新狭山3-12-1 |
| 34 | 狭山市西口(60A) | 狭山市入間川1-2779-1 |
| 35 | 西所沢駅前第2駐輪場(30A) | 所沢市西所沢1-75-1 |
| 36 | 新狭山南口駅前(40A) | 狭山市新狭山3-12 |
| 37 | 正丸売店 | 飯能市坂元1658 |
| 38 | 西友所沢駅前店駐車場(12kVA) | 所沢市所沢市日吉町1-13 |
| 39 | 小手指駅北口第2 | 所沢市小手指町1-15-9 |
| 40 | 西所沢共用トイレ | 所沢市西所沢1-11-9 |
| 41 | 武蔵藤沢西口第3駐輪場 | 入間市大字下藤沢496番9号 |
| 42 | 狭山ヶ丘西口第2(60A) | 所沢市狭山ヶ丘1丁目694-1 |
| 43 | 武蔵藤沢駅西口駐車場(50A) | 入間市下藤沢496-9 |
| 44 | 狭山ヶ丘駐輪(30A) | 所沢市東狭山ヶ丘1-5-7 |
| 45 | 小手指駅北口駐車場(30A) | 所沢市小手指町1-1 |
| 46 | 川越中原町駐車場 | 川越市中原町二丁目17-1 |
| 47 | 西所沢(20A) | 所沢市西所沢1-75-1 |
| 48 | 新狭山駅南口駐輪場(20A) | 狭山市新狭山3-12-3 |
| 49 | 狭山ヶ丘西口駐車場 | 所沢市狭山ヶ丘一丁目694番1 |
| 50 | 高麗売店 | 日高市武蔵台1-1-1 |
| 51 | 小手指北口第3(40A) | 所沢市小手指町1-8-1 |
| 52 | 柏原分譲地 | 狭山市柏原3161-10 |
| 53 | 武蔵藤沢東口駐車場(40A) | 入間市東藤沢三丁目50-4 |
| 54 | 入曽駅西口駐輪場(30A) | 狭山市大字南入曽567番 |
| 55 | 新所沢分譲地 | 狭山市加佐志532-7 |
| 56 | 秩父看板(10A) | 秩父市野坂町1-16-23 |
| 57 | 東吾野駅前駐車場 | 飯能市平戸223-2 |
| 58 | 新所沢サニーハイツ | 所沢市美原町5-2019-7 |
| 59 | 芦ヶ久保売店 | 秩父郡横瀬町芦ヶ久保1925 |
| 60 | 所沢東口第2駐輪場 | 所沢市くすのき台1-11-4 |
| 61 | 所沢駅西口駐車場(10kVA) | 所沢市東住吉10番地 |

3 事業所の温室効果ガス排出量

(1)原油換算エネルギー使用量の推移

| 原油換算エネルギー 使用量(kL) | 27年度 (2015) | 28年度 (2016) | 29年度 (2017) | 30年度 (2018) | 31年度 (2019) |
|----------------------|----------------|----------------|----------------|----------------|----------------|
| | 8,053 | 8,138 | 9,299 | 7,621 | 7,368 |

(2)計画期間の温室効果ガス排出量の推移

CO₂換算(t-CO₂)

| | 計画期間 | | | | |
|-------------------------|--------------------------|----------------|----------------|----------------|----------------|
| | 27年度 (2015) | 28年度 (2016) | 29年度 (2017) | 30年度 (2018) | 31年度 (2019) |
| エネルギー起源 CO ₂ | 15,815 | 15,981 | 18,303 | 15,016 | 14,578 |
| その他 ガス | 非エネルギー起源 CO ₂ | | | | |
| | メタン | | | | |
| | 一酸化二窒素 | | | | |
| | ハイドロフルオロカーボン | | | | |
| | パーフルオロカーボン | | | | |
| | 六ふっ化いおう | | | | |
| | 三ふっ化窒素 | | | | |
| 温室効果ガスの合計 | 15,815 | 15,981 | 18,303 | 15,016 | 14,578 |

(3)計画期間の温室効果ガス排出量原単位の状況(エネルギー起源CO₂)

CO₂換算(t-CO₂/指標)

| | 計画期間 | | | | | |
|--------------------------------|----------------|----------------|----------------|----------------|----------------|-----|
| | 27年度 (2015) | 28年度 (2016) | 29年度 (2017) | 30年度 (2018) | 31年度 (2019) | |
| エネルギー起源 CO ₂ 排出量原単位 | 88.8483 | 99.8813 | 105.1897 | 90.4578 | 87.8862 | |
| 活動規模の指標 | | | | | | |
| | ○ 延床面積 | m ² | 178 | 160 | 174 | 166 |

4 温室効果ガスの排出の抑制等に関する措置の計画及び実施状況

A事業所

| No | 対策の区分 | | 対策概要 | 実施年度 | 推計削減量(t) (一年度当たり) | |
|----|--------|-----------------|--------------|-----------------------|----------------------|-----|
| | 区分番号 | 区分名称 | | | | |
| | | 大区分 | | | | 中区分 |
| 1 | 130100 | 空気調和設備・換気設備 | 13_空気調和の運転管理 | 西武第二ビル 電気室パッケージエアコン取替 | H27年度 | |
| 2 | 150200 | 受変電設備、照明設備、電気設備 | 15_照明設備の運用管理 | 西武第二ビル 照明器具取替 | H27年度 | |
| 3 | 130100 | 空気調和設備・換気設備 | 13_空気調和の運転管理 | 新所沢グリーンハイツ 空調機更新工事 | H28年度 | |
| 4 | 150200 | 受変電設備、照明設備、電気設備 | 15_照明設備の運用管理 | 西武第二ビル 照明器具更新 | H28年度 | |
| 5 | 130100 | 空気調和設備・換気設備 | 13_空気調和の運転管理 | 新所沢グリーンハイツ 空調機更新工事 | H29年度 | |
| 6 | 160100 | 昇降機、建物 | 16_昇降機の運転管理 | 西友新所沢店 エレベーター更新 | H29年度 | |
| 7 | 150200 | 受変電設備、照明設備、電気設備 | 15_照明設備の運用管理 | 西武入間ペペ 照明器具更新 | H29年度 | |
| 8 | 130100 | 空気調和設備・換気設備 | 13_空気調和の運転管理 | 西武園ゴルフコース 空調設備更新 | H29年度 | |
| 9 | 150200 | 受変電設備、照明設備、電気設備 | 15_照明設備の運用管理 | 西武園クラブハウス照明器具更新 | H29年度 | |
| 10 | 130100 | 空気調和設備・換気設備 | 13_空気調和の運転管理 | 西武入間ペペ P-MAC空調機更新 | H31年度 | |
| 11 | 130100 | 空気調和設備・換気設備 | 13_空気調和の運転管理 | 西武飯能ペペ P-MAC空調機更新 | H32以降 | |
| 12 | | | | | | |
| 13 | | | | | | |
| 14 | | | | | | |
| 15 | | | | | | |

※ 入力欄が足りない場合は、シートの様式を変更せずに、同様式の別ファイルを作成して提出してください。

5 事業者として実施した対策の内容及び対策実施状況に関する自己評価

A事業所

(※希望者のみ記載)

自由記述欄