

令和 3 年度

地球温暖化対策計画・実施状況報告

1 地球温暖化対策事業者の概要

(1) 事業者の類別

類別	(類別の説明)
Ⅰ類	A事業所のみを有する特定事業者
Ⅱ類	B事業所を有する特定事業者(Ⅲ類の事業者を除く)
Ⅲ類	C事業所を有する特定事業者
Ⅳ類	任意事業者

(2) 地球温暖化対策事業者

事業者名	西武鉄道株式会社			
所在地	東京都豊島区南池袋一丁目16番15号			
事業者番号	0116			
燃料等使用量の 原油換算の合計量 (前年度)	17,600	kL/年		
大規模小売店舗面積 (単独で1,500kL未満で延床 面積10,000㎡以上の事業所)	29,161	㎡		
産業分類名 (中分類)	42 鉄道業			
分類番号 (中分類)	42			
事業活動の 概要	事業内容	事業内容：鉄道事業、沿線観光事業、不動産事業 従業員数：3,730人(2020年度末) 資本金：56,665,232,000円		
	区分	企業		
	前年度	資本金	56,665	百万円
		従業員数	3,682	人
商標又は商号 (連鎖化事業者のみ)				

（3）県内に設置している事業所

（自動転記）

事業所種別	事業所番号	事業所名	前年度の原油換算エネルギー使用量(kL)
A、Bテナント等事業所			
A	011600	西武鉄道ビル	6,685
B、C事業所			
C	011601	西武本川越ステーションビル	2,609
C	011602	西武飯能ステーションビル	1,846
C	011603	西武園	3,965
C		グランエミオ所沢	2,495
合 計			17,600

（4）公表方法

○	インターネット利用による公表	アドレス	http://www.seibu-group.co.jp/railways/company/index.html
	事業所での備え置き (複数可。書ききれない場合は別様としてください)	閲覧場所 1	
		所在地 1	
		閲覧可能時間 1	
		閲覧場所 2	
		所在地 2	
		閲覧可能時間 2	
	その他		

（5）公表の担当部署

	名称 (複数可)	連絡先	
		電話番号	E-mailアドレス※
1	沿線事業企画部	04-2926-2601	
2			
3			

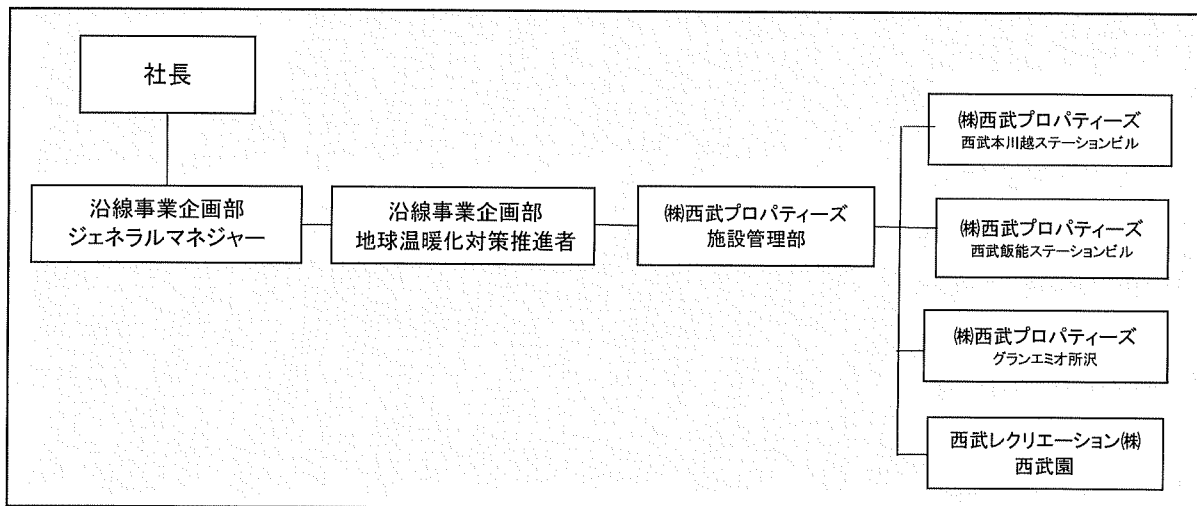
※ 事業者のアドレスとする(個人が特定できるアドレスは記入しないこと)

2 地球温暖化対策推進における事業者の基本方針

グループ理念
 私たち西武グループは地域・社会の発展、環境の保全に貢献し、安全で快適なサービスを提供します。
 また、お客様の新たな感動の創造に誇りと責任を持って挑戦します。

グループ宣言
 共に歩むこと
 常に、自然環境・地球環境への配慮を忘れません。
 常に、地域社会の一員として行動します。

3 地球温暖化対策における事業者の推進体制



4 計画期間中における事業者の温室効果ガス排出量（事業所合算）の推移

CO₂換算（t-CO₂）

	令和2年度 (2020年度)	令和3年度 (2021年度)	令和4年度 (2022年度)	令和5年度 (2023年度)	令和6年度 (2024年度)
エネルギー起源CO ₂	34,719				
その他ガス					
温室効果ガスの計	34,719				

5 各事業所の計画

別紙 事業所の地球温暖化対策計画・実施状況報告 のとおり

令和 3 年度

事業者番号	0116	事業所番号	011600
-------	------	-------	--------

事業所の地球温暖化対策計画・実施状況報告

1 事業所の概要

(1) 事業所種別

事業所種別	
A	A … 原油換算エネルギー使用量が年間1,500kL未満の事業所(合算)

(2) 事業所及び事業内容

代表事業所名	西武鉄道ビル	前年度における事業所数	63
代表事業所所在地	市区町村 所沢市		
	字・地番 くすのき台一丁目11番地の1		
当該事業所を含む事業所の名称 (※Bテナント等の場合のみ記入)			
産業分類名(中分類)	42 鉄道業		
分類番号(中分類)	42		
事業活動の概要	鉄道事業、沿線観光事業、不動産事業		

2 事業所の温室効果ガス排出量の削減目標

(1) 第3計画期間の削減目標

計画期間		2	年度	～	6	年度
削減目標	エネルギー起源CO ₂ (必須)	基準となる排出量	14,578	t-CO ₂	基準となる原単位	t-CO ₂ /km ²
	令和元年度二酸化炭素排出量14,578t-CO ₂ に対し、令和6年度末までに728t-CO ₂ 削減します。					
	その他ガス					

(2) 第4計画期間の削減目標

計画期間		7	年度	～	11	年度
削減目標	エネルギー起源CO ₂ (必須)	基準となる排出量		t-CO ₂	基準となる原単位	
	その他ガス					

【別紙】

事業所リスト

番号	事業所名	所在地
1	西武第2ビル	所沢市くすのき台1-11-2
2	西武入間市ステーションビル	入間市河原町2-1
3	西武秩父駅前温泉祭りの湯	秩父市野坂町1-16-15
4	エミオ狭山市	狭山市入間川1-1-1
5	西武鉄道ビル	所沢市くすのき台一丁目11番地の1
6	西友(新所沢店)	所沢市緑町1-21-26
7	西友(所沢駅前店)	所沢市日吉町1-13
8	久邇カントリークラブ	飯能市平松470
9	上里レストラン	児玉郡上里町大字五明字若宮825-1
10	西武園ゴルフ場	所沢市荒幡1464
11	武蔵丘ゴルフコース	飯能市中山665
12	航空公園ステーションビル	所沢市並木2-4-1
13	新武蔵丘ゴルフコース	日高市梅原372
14	新所沢グリーンハイツ	所沢市緑町1-11-1
15	新所沢駅店舗	所沢市緑町1-21-25
16	小手指北口店舗	所沢市
17	新狭山駅北口店舗	狭山市新狭山3-12-1
18	新所沢サニーハイツ	所沢市美原町5-2019-7
19	武蔵藤沢トモニー	入間市下藤沢494-4
20	小手指ハイツN棟	所沢市小手指町3-17
21	横瀬観光案内所	秩父郡横瀬町横瀬4067
22	小手指ハイツQ棟	所沢市小手指町3-20
23	狭山ヶ丘駅常設店	所沢市狭山ヶ丘1-2980
24	飯能日高営業所	日高市横手1-16-4
25	西所沢用地事務所	所沢市久米1232-2
26	小手指ハナミズキ通り駐車場・駐輪場(8kVA)	所沢市小手指町1-16-1
27	狭山ヶ丘(10kVA)	所沢市東狭山ヶ丘一丁目694番1
28	飯能駅南口第1(15kVA)	飯能市南町229-1
29	入間市北口駅前(60A)	入間市河原町3
30	ぶし駅前(40A)	入間市仏子873-2
31	西武秩父(50A)	秩父市野坂町1-16-23

32	南大塚駅北口①(50A)	川越市南台3-14-14
33	小手指駅北口駐輪場(40A)	所沢市小手指町1-1
34	正丸売店	飯能市坂元1658
35	狭山市西口(60A)	狭山市入間川1-2779-1
36	西所沢駅前第2駐輪場(30A)	所沢市西所沢1-75-1
37	武蔵藤沢西口第3駐輪場	入間市大字下藤沢496番9号
38	西友所沢駅前店駐車場(12kVA)	所沢市所沢市日吉町1-13
39	小手指駅北口第2	所沢市小手指町1-15-9
40	武蔵藤沢駅西口駐車場(50A)	入間市下藤沢496-9
41	Nicot飯能	飯能市南町1-1
42	新狭山駅北口(50A)	狭山市新狭山3-12-1
43	小手指駅北口駐車場(30A)	所沢市小手指町1-1
44	狭山ヶ丘駐輪(30A)	所沢市東狭山ヶ丘1-5-7
45	狭山ヶ丘西口第2(60A)	所沢市狭山ヶ丘1丁目694-1
46	新狭山南口駅前(40A)	狭山市新狭山3-12
47	西所沢共用トイレ	所沢市西所沢1-11-9
48	川越中原町駐車場	川越市中原町二丁目17-1
49	西所沢(20A)	所沢市西所沢1-75-1
50	狭山ヶ丘駅西口駐車場(8kVA)	所沢市狭山ヶ丘1丁目694番地
51	新狭山駅南口駐輪場(20A)	狭山市新狭山3-12-3
52	新所沢駅西口第2(40A)	所沢市緑町1-1-20
53	小手指北口第3(40A)	所沢市小手指町1-8-1
54	高麗売店	日高市武蔵台1-1-1
55	柏原分譲地	狭山市柏原3161-10
56	武蔵藤沢東口駐車場(40A)	入間市東藤沢三丁目50-4
57	入曽駅西口駐輪場(30A)	狭山市大字南入曽567番
58	新所沢分譲地	狭山市加佐志532-7
59	秩父看板(10A)	秩父市野坂町1-16-23
60	東吾野駅前駐車場	飯能市平戸223-2
61	芦ヶ久保売店	秩父郡横瀬町芦ヶ久保1925
62	所沢東口第2駐輪場	所沢市くすのき台1-11-4
63	所沢駅西口駐車場(10kVA)	所沢市

3 事業所の温室効果ガス排出量

(1) 原油換算エネルギー使用量の推移

原油換算エネルギー 使用量(kL)	計画期間				
	令和2年度 (2020年度)	令和3年度 (2021年度)	令和4年度 (2022年度)	令和5年度 (2023年度)	令和6年度 (2024年度)
	6,685				

(2) 計画期間の温室効果ガス排出量の推移

CO₂換算 (t-CO₂)

	基準	計画期間				
		令和2年度 (2020年度)	令和3年度 (2021年度)	令和4年度 (2022年度)	令和5年度 (2023年度)	令和6年度 (2024年度)
エネルギー起源CO ₂	14,578	13,229				
前年度比 (%)		—				
基準となる排出量に対する削減率 (%)		9.3				
その他ガス	非エネルギー起源CO ₂					
	メタン					
	一酸化二窒素					
	ハイドロフルオロカーボン					
	パーフルオロカーボン					
	六ふっ化いおう					
	三ふっ化窒素					
温室効果ガスの合計		13,229				

(3) 計画期間の温室効果ガス排出量原単位の状況（エネルギー起源CO₂）CO₂換算 (t-CO₂/指標)

	基準	計画期間				
		令和2年度 (2020年度)	令和3年度 (2021年度)	令和4年度 (2022年度)	令和5年度 (2023年度)	令和6年度 (2024年度)
エネルギー起源CO ₂ 排出量原単位		77.5122				
前年度比 (%)		—				
基準となる原単位に対する削減率 (%)						
活動規模の指標	単位					
延床面積	千m ²	170.67				

4 温室効果ガスの排出の抑制等に関する措置の計画及び実施状況

No	対 策 の 区 分			対 策 概 要	実 施 予 定 年 度	実 施 した 年 度	推 計 削 減 量(t) (1年度 当 たり)
	区 分 番 号	区 分 名 称					
		大 区 分	中 区 分				
1	130100	空気調和設備・換気設備	13_空気調和の運転管理	西武第二ビル 電気室パッケージエアコン取替	R1以前	R1以前	
2	150200	受変電設備、照明設備、電気設備	15_照明設備の運用管理	西武第二ビル 照明器具取替	R1以前	R1以前	
3	130100	空気調和設備・換気設備	13_空気調和の運転管理	新所沢グリーンハイツ 空調機更新工事	R1以前	R1以前	
4	150200	受変電設備、照明設備、電気設備	15_照明設備の運用管理	西武第二ビル 照明器具取替	R1以前	R1以前	
5	130100	空気調和設備・換気設備	13_空気調和の運転管理	新所沢グリーンハイツ 空調機更新工事	R1以前	R1以前	
6	160100	昇降機、建物	16_昇降機の運転管理	西友新所沢店 エレベーター更新	R1以前	R1以前	
7	150200	受変電設備、照明設備、電気設備	15_照明設備の運用管理	西武入間ペペ 照明器具更新	R1以前	R1以前	
8	130100	空気調和設備・換気設備	13_空気調和の運転管理	西武園ゴルフコース 空調設備更新	R1以前	R1以前	
9	150200	受変電設備、照明設備、電気設備	15_照明設備の運用管理	西武園クラブハウス照明器具更新	R1以前	R1以前	
10	130100	空気調和設備・換気設備	13_空気調和の運転管理	西武入間ペペ P-MAC空調機更新	R1以前	R2	
11	130100	空気調和設備・換気設備	13_空気調和の運転管理	西武飯能ペペ P-MAC空調機更新	R1以前	R2	
12	150200	受変電設備、照明設備、電気設備	15_照明設備の運用管理	西武飯能STB 宴会場照明器具更新	R4		
13							
14							
15							

5 事業者として実施した対策の内容及び対策実施状況に関する自己評価

A事業所

（※希望者のみ記載）

自由記述欄