

Question

今月のクイズ

地震や台風などの大規模災害による事故に備えた総合復旧訓練。昨年11月に実施した場所は？

“○○○○車両基地”

ヒント 1~4ページをチェック

「今月のクイズ」にご応募いただくと、正解の方の中から抽選で5名さまにプレゼントを差しあげます。

応募締切
1月31日(火)

はがきで 1月31日(火)消印有効

Webで

あて先

〒359-8520
西武鉄道 広報部 かわら版係

①郵便番号・住所 ②氏名 ③年齢 ④クイズの答え ⑤印象に残った記事 ⑥かわら版に関するご感想 ⑦かわら版を手にとった場所をご記入ください。

※クイズへのご応募でご記入・ご入力いただいたお客様の個人情報は、この目的以外では使用いたしません。
※当選発表はプレゼントの発送をもってかえさせていただきます。

西武鉄道かわら版 🔍 検索

12月号のクイズの答え

“S[mooz]”

多数のご応募ありがとうございました。

西武鉄道お客さまセンター

お客さまの“声”をお聞かせください！

TEL

(04)2996-2888

音声ガイダンスのご案内により、メニューをお選びください。

営業時間

全日 9:00~17:00
(12月30日~1月3日を除く)

WEB

下記、西武鉄道Webサイト内メニューより「お問合せ・よくあるご質問」をお選びください。

電車の時刻・運賃、沿線情報などをご紹介

西武鉄道Webサイト

www.seiburailway.jp

西武鉄道 🔍 検索

運行情報を配信

Twitter

「西武鉄道運行情報(公式)」



アカウント名
@seiburailwayをフォロー

運行情報プッシュ通知

列車位置情報などリアルタイム配信

公式スマートフォンアプリ



西武線アプリ

西武鉄道公式チャンネル

YouTuberにて
TVCM・前面展望
などさまざまな動画
をご紹介します。



{ 編集後記 } 今号の表紙は狭山山不動寺。境内には重要文化財が数多くあり、その荘厳な建物と自然が調和した景観は、心安らく憩いの場として多くの方が訪れています。1月はソシンロウバイが見頃になりますので、初詣に行かれる際は花鑑賞もお楽しみください♪

発行日 2023年1月1日
編集発行 西武鉄道株式会社 広報部
〒359-8520 所沢市くすのき台一丁目11番地の1
表紙イラスト 小野塚 綾子
2022.12.38TM
※掲載内容は2022年12月21日現在のものです。
ご利用・おでかけの際には最新情報をご確認ください。



Seibu Group
でかける人を、ほほえむ人へ。

Webサイトでも公開中!



鉄道開業150th
西武鉄道110th

西武鉄道

かわら版

SEIBU RAILWAY KAWARA-ban vol.364

1
2023



狭山山不動寺

総合復旧訓練 レポート

大規模な災害が発生した際、お客さまの安全を守るために総合復旧訓練を実施しました。

西武鉄道

2023年も「安全・安心」を最優先に、沿線価値の創造に邁進します。

新年明けましておめでとうございます。

いつも西武鉄道をご利用いただき、誠にありがとうございます。

昨年、当社では新しい生活様式や多様化する通勤スタイルを広くサポートするため、時などに特定の条件で西武線にご乗車いただくと、沿線のさまざまな施設でご利用12月にはチケットレスサービス「Smooz」をフルリニューアルし、お客さまの一層の

本年3月には、より快適な通勤・おでかけをご提案すべくダイヤ改正を実施するほか、バリアフリー設備の整備を着実に推進します。

また、多摩川線に続き、池袋線・新宿線においても電車内へ折り畳まずに自転車今後新たな観光方法をご提案するとともに、持続可能な社会を実現するために、保全にも注力してまいります。

新型コロナウイルス感染症の影響は未だ収束せず、今後も不透明な事業環境が見て日常生活をお支えするとともに、新たな価値を創造して沿線にお住まいの皆さま本年も引き続き、お引き立て賜りますようお願い申し上げます。

「乗車ポイントサービス」を開始しました。これは通勤やおでかけいただける「SEIBU Smile POINT」を進呈するサービスです。利便性向上を図りました。

バリアフリー料金制度の活用を開始し、ホームドアなどの

を持ち込める「サイクルトレイン」の実証実験を行いました。環境負荷の少ない車両への置き換えを進めるなど、環境

込まれますが、これからも安全・安心・快適な鉄道輸送を通じにご提供できるよう、従業員一同真摯に取り組んでまいります。



2023年 元旦

西武鉄道株式会社
代表取締役社長

喜多村 樹美男

お客さまの安全を最優先に考えた、
本番さながらの訓練

レポート

2022 総合復旧訓練

西武鉄道では、地震や台風などの大規模災害による事故に備えて、年1回車両基地において「総合復旧訓練」を実施しています。万一の際、お客さまの安心を守るための取り組みをご紹介します。

沿線の安全・



訓練想定

線状降水帯が発生し、沿線で猛烈な雨が降り続車内のお客さまに重傷者を含む負傷者が発生。

いた。この影響で線路内へ流入した土砂に列車が衝突し、脱線。全線で運転見合わせとなり、帰宅困難者が発生する事態となった。



運行復旧のための訓練

災害で被害を受けた車両や設備を復旧し
早期の運行再開を目指します。

車両

- ① ガス切断機を用いた前面スカート撤去訓練
- ② 脱線復旧機材を用いた車両復旧訓練

線路

- ③ 線路変位発生に伴う復旧訓練
- ④ トラックマスターによる軌道検査訓練

電気

- ⑤ 電車線不具合発生に伴う復旧訓練
- ⑥ 踏切遮断機倒壊に伴う復旧訓練



お客さまの安全のための訓練

電車や駅をご利用中に被災されたお客さまの
避難や支援を迅速に行います。

電車・駅

- ① お客さまの避難誘導訓練
- ② 帰宅困難者対応訓練
- ③ 西武バスとの連携訓練

など



3・4ページで詳しい訓練の様子をレポートします！

2022 総合復旧訓練の様子

2022年11月15日(火) 玉川上水車両基地にて実施

 運行復旧のための訓練

 お客さまの安全のための訓練

小雨が降る寒空の下、西武鉄道社員152名、西武バス社員8名、北多摩西部消防署員12名が参加。玉川上水車両基地内に事故の状況を再現し、連携を取りながら基地内には、2両編成の30000系を準備。

名、北多摩西部消防署員12名が参加。早期復旧を目指す訓練を行いました。

① お客さまの避難誘導訓練

乗務員や駅係員が、車両に設置した非常梯子などを使用してお客さまを降車させ、声をかけながら、最寄りの駅まで避難・誘導しました。



⑤ 電車線不具合発生に伴う復旧訓練

列車に電気を供給する電車線の復旧訓練では、道路と線路を走行できる「軌陸車」を活用。外れたハンガー(トロリ線を吊るための金具)を取り付け、ゆがみが生じたトロリ線を真っ直ぐにする作業を実施しました。



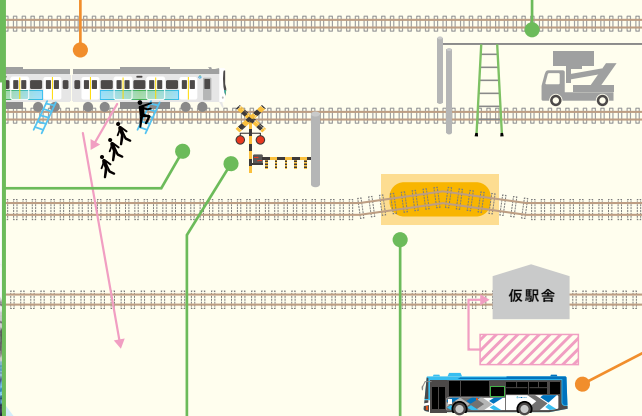
① ガス切断機を用いた前面スカート撤去訓練

② 脱線復旧機材を用いた車両復旧訓練

避難完了後、ガス切断機を使用して車両前面のスクートを撤去。続いて2基の油圧ジャッキなどを用いて車体を上昇させ、横送りして復線させました。



訓練配置図【玉川 上水車両基地】



② 帰宅困難者対応訓練

③ 西武バスとの連携訓練

帰宅困難なお客さまに、待機場所の案内や備蓄品の配布を実施。西武バスと連携した代行対応も行いました。



⑥ 踏切遮断機倒壊に伴う復旧訓練

遮断機本体や配線を含め、異常のないことを確認しながら復旧作業を行いました。



③ 線路変位発生に伴う復旧訓練

④ トラックマスターによる軌道検査訓練

土砂により歪んだ線路を復旧し、タイタンパー(振動工具)を用いて砕石をつき固め、線路を安定。線路の状態を測るトラックマスターを利用し、安全性を確認しました。



近年、自然災害において被害状況が拡大するとどのような状況下においても、迅速に対応・復旧し、十分な本年も、安全最優先で、安心してご利用

ともに、列車支障や輸送障害が多く発生しています。安全が確保できるよう設備の導入と訓練を実施していただける鉄道を目指していきます。

安全
安心

踏切内の「人」の滞留を検知し、さらなる安全性向上へ AI・3D画像解析を用いた踏切異常 検知システム本運用スタート!

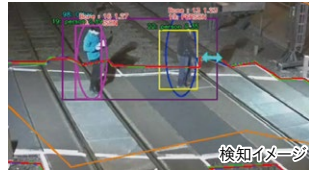
沿線の3踏切において2種類の踏切異常検知システムの本運用を開始しました。本システムは踏切内の異常を検知すると、当該踏切に接近する列車へ停止信号を現示(異常検知システムと特殊信号発光機※との連動)して運転士へ異常を知らせます。今後も踏切のさらなる安全対策強化を進めていきます。

※特殊信号発光機:列車に停止信号を出し、踏切の異常を知らせる装置

踏切滞留AI監視システム

踏切監視カメラの映像をAI処理し、踏切内の「人」を検知します。

設置場所 池袋第9号踏切[池袋線]
所沢第3号踏切[池袋線]



3D画像解析踏切監視システム

3Dカメラを使った高精度3D画像解析システムで踏切内に取り残された「人」を検知します。

設置場所 井荻第2号踏切[新宿線]



サービス
向上

小児用PASMOもスマイルリンク可能に! 乗車ポイントサービスの 対象がさらに拡大!



昨年11月より、小児用PASMOのスマイルリンクが可能になりました。小児用PASMOをお持ちのお子さまがSEIBU PRINCE CLUBに入会&スマイルリンク登録(PASMOとひもづけ)すると、乗車ポイントサービスをご利用いただけます。

小児用 PASMO 西武鉄道の各駅窓口でも購入できます。(小竹向原駅除く)
※詳細は株式会社バスモのWebサイトをご覧ください。

STEP1 お子さまがSEIBU PRINCE CLUBに入会

- ▼ ※保護者の方が会員のうえ、同意が必要です。
- ▼ ※西武鉄道の各駅窓口では、小児用PASMOを購入の際に、SEIBU PRINCE CLUBのポイント専用カードと入会方法のご案内を配布しています。

STEP2 SEIBU PRINCE CLUBとPASMOをひもづける

STEP3 乗車ポイントサービスのキャンペーンにエントリー

臨時
停車

幻想的な「あしがくぼの氷柱」公開にあわせて 一部の特急ラビューが 芦ヶ久保駅に臨時停車します!

芦ヶ久保駅
下車が対象!

SEIBU SMILE POINT
おでかけ
プラス

壮大な氷の世界が広がる「あしがくぼの氷柱」。期間中の金曜日と土休日の夜間にはライトアップされ、幻想的な景色を楽しめます。ぜひラビューに乗って、冬の秩父へおでかけください。



特急電車
臨時停車

池袋発 西武秩父行き 下り9本
西武秩父発 池袋行き 上り6本
運転日 1月7日(土)~2月23日(木・祝)の土休日

▶ 運転時刻・特急料金などの詳細は、Webサイト「臨時電車のお知らせ」をご覧ください。

あしがくぼの氷柱

期間 1月7日(土)~2月23日(木・祝)
交通 西武秩父線芦ヶ久保駅下車徒歩10分
入場料 日中 400円(中学生以上)・200円(小学生)
ライトアップ 500円(中学生以上)・300円(小学生)

土休日の
ライトアップ
鑑賞は予約
または整理券が
必要

※天候や氷の状況により、予告なく閉鎖する場合があります。



▶ 氷柱の公開時間・ライトアップ鑑賞の予約・整理券の取得方法などの詳細はこちらをご覧ください。

おトクな
きっぷ

有効区内の西武線と西武バスが1日乗り降り自由! 「西武鉄道×西武バス おトクにおでかけきっぷ」発売中!

期間
限定



西武線1日乗り降り自由の「おでかけきっぷ」と西武バス全線乗り降り自由の「1DayPass」が1枚になった1日乗車券を発売中! このきっぷには、「とどろざわサクラタウン」「三井アウトレットパーク 入園」で1,000円相当の商品券に引換えて使用できる「おトクにおでかけクーポン」がついています! 電車とバスで、おトクに楽しい一日をお過ごしください!

西武鉄道×西武バス おトクにおでかけきっぷ

発売期間 2023年3月21日(火・祝)まで
発売時間 初電車~16:00
発売場所 西武線各駅の自動券売機

(武蔵横手~西武秩父駅間、小竹向原駅、多摩川線各駅は除く)
※駅窓口および西武バスでの発売はありません。

発売金額 1,600円(税込) ※小児券の発売はありません。
有効期間 発売当日限り有効



▶ 詳細はWebサイトをご覧ください。

記念
乗車券

西武鉄道・台湾鐵路管理局の観光列車の写真をデザインした 「西武鉄道×台湾鐵路管理局 日台観光列車コラボ記念 西武線1日フリーきっぷ」発売中!

2022年3月30日にリニューアルした台湾鐵路管理局の観光列車「鳴日厨房」と、西武鉄道の観光列車「西武 旅するレストラン『52席の至福』」がコラボした乗車券を発売中! 日台観光列車コラボ記念の西武線1日フリーきっぷで、沿線の観光をお楽しみください♪



乗車券面
イメージ

デザイン2種類
各2,000セット
限定!

日台観光列車コラボ記念 西武線1日フリーきっぷ

発売期間 2023年3月31日(金)まで

- 発売場所**
- 池袋駅1階お客さまご案内カウンター
 - 池袋駅地下お客さまご案内カウンター
 - 西武ツアーリスト
インフォメーションセンター池袋
 - 西武新宿駅特急券売り場
 - 所沢駅お客さまご案内カウンター

有効期間 2023年3月31日(金)まで

※ご利用開始当日に限り有効

有効区間 西武線全線乗り降り自由

発売金額 1セット1,500円(税込)

※お支払いは現金のみ。

1回の購入につき1デザイン2セットまで。売り切れ次第終了。



専用台紙イメージ



▶販売状況はTwitter「西武鉄道イベント情報」にて随時ご案内します。

中井～野方駅間 地下化通信



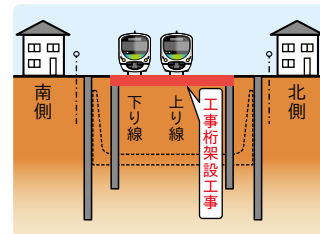
現在の工事の進捗状況をお知らせします。

- 中井方取付部※1では、工事桁架設工事を行っています。
- 沼袋駅部では、土留壁工事を行っています。
- 野方方取付部※1では、引き続き地下構造物の構築に向けた山留支保工※2設置工事を行っています。

※1 トンネル区間から地上部へつながる部分
※2 安全に掘削を進めるために必要な仮設物



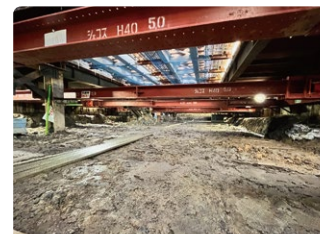
中井方取付部 工事桁架設工事



中井方取付部 施工断面図



沼袋駅部 土留壁工事



野方方取付部 山留支保工設置工事

西武鉄道新宿線(中井～野方駅間)連続立体交差事業は、東京都が事業主体となり、道路整備の一環として進めている都市計画事業であり、西武鉄道は、東京都・中野区とともに事業を推進しています。

西武鉄道あれこれニュース

記念
グッズ

1992年のデビューから30周年を記念して 「西武鉄道6000系」のプラレールが登場!

地下鉄との相互直通運転対応車として、1992年に誕生した6000系。デビュー30周年を記念し、プラレールとして初めて製品化されました。



※画像はイメージです。
※レールは付きません。
© TOMY 「プラレール」は株式会社カラトミーの登録商標です。

● オリジナルプラレール「西武鉄道6000系」

価格 1個 3,300円(税込)

● 鉄道コレクション「西武鉄道創立110周年記念BOX」

価格 1個 1,650円(税込)

歴代の車両がディスプレイモデルが登場! 鉄道コレクション「西武鉄道創立110周年 記念BOX」好評発売中!

2022年の創立110周年を記念して、西武鉄道の過去から現在までの車両とカラーリングを実車の1/150サイズのディスプレイモデルとして発売しました。ブラインドパッケージ形式で全10種類+シークレットがあります。



©TOMYTEC

駅ナカ・コンビニ「トモニ」や
「西武鉄道オンラインショップ」などで
好評発売中です!



▶西武鉄道オンラインショップはこちら!

住友商事グループ×西武グループ

「ほほえみリビングタウン～この街を我が家のように～」を
所沢エリアのキーフレーズに
2024年秋開業に向けて
「所沢駅西口開発計画」進行中



西武グループは、所沢エリアを沿線を中心衛星都市（重要な交通結節点）と位置づけ、「ベッドタウン」から、「暮らす・働く・学ぶ・遊ぶ」



「所沢駅西口開発計画」建物外観（イメージ）
©西武ホールディングス・住友商事

の4要素が揃った「リビングタウン」へと進化させる取り組みを推進しています。現在、所沢駅西口エリアでは、住友商事グループとの共同事業で、店舗数約150店舗、駐車場台数約1,700台、地上7階建て（商業フロア4層）の広域集客型商業施設開発を進めており、2024年秋に開業する予定です。所沢市の玄関口にふさわしい魅力と活気のある街並みの形成を目指します。

商業フロアについて

4F

非日常体験と
お子さまの成長を
感じられる空間



屋上広場（イメージ）
©西武ホールディングス・住友商事

3F

子育て世代や
ファミリーをターゲットに、
家族で時間を過ごせる空間



イメージ

2F

さまざまなアートや
カルチャーに触れて
感動できる空間



広場空間（イメージ）
©西武ホールディングス・住友商事 ©SEIBU Lions

1F

ここから出かける
わくわく感とみどりの中で
ゆっくり癒される空間



フードコート（イメージ）
©西武ホールディングス・住友商事

テーマは『ただひとつの、正統を。』

2023シーズンより着用する新ホームユニフォーム発表!



昨年11月23日（水・祝）開催のLIONS THANKS FESTA 2022にて、2023シーズンより着用する新ユニフォームの発表をいたしました！2015年以来、8年ぶりのリニューアルとなる今回のテーマは『ただひとつの、正統を。』。埼玉西武ライオンズは、1978年に「西武ライオンズ」として誕生し、2023年に45周年を迎えます。常勝の伝統や王者の品格、シンボルであるレオ、原点である白色の美しさを活かしたデザインの新ユニフォームは、15年ぶりに“レオマーク”が左袖部分にプリントされ、キャップやヘルメットの側面にも刻印されています。2023シーズン、松井稼頭央監督率いる新体制となったライオンズ。選手だけでなく、ファンの皆さまも新しくなったこのユニフォームに袖を通し、2023シーズンも熱いご青炎^{せいえん}をお願いいたします。

▶新たな歴史の一步を刻む“白獅子”ユニフォームの詳細は、特設サイトでチェック!



期待の若獅子10選手が入団!

新入団選手発表会が実施されました!



昨年12月6日（火）、新入団選手発表会が開催され、昨年のドラフト会議で指名された若獅子たちが一堂に会しました！ライオンズジュニア出身のドラフト1位指名・蛭間拓哉選手をはじめとする

計10名の選手たちが今シーズンよりライオンズの一員となり、共に戦います！ぜひ、新しい仲間たちに熱い応援をお願いいたします。

▶10名の選手たちを発掘したスカウトの方々へのインタビューも公式サイトでチェック!

