

令和 5 年度

地球温暖化対策計画・実施状況報告

1 地球温暖化対策事業者の概要

(1) 事業者の類別

類別	(類別の説明)
<b>Ⅲ類</b>	I類 A事業所のみを有する特定事業者
	II類 B事業所を有する特定事業者(Ⅲ類の事業者を除く)
	Ⅲ類 C事業所を有する特定事業者
	IV類 任意事業者

(2) 地球温暖化対策事業者

事業者名		西武鉄道株式会社	
所在地		東京都豊島区南池袋一丁目16番15号	
事業者番号		0116	
燃料等使用量の原油換算の合計量 (前年度)		13,381	kL/年
大規模小売店舗面積 (単独で1,500KL未満で延床面積10,000㎡以上の事業所)			㎡
産業分類名 (中分類)		42 鉄道業	
分類番号 (中分類)		42	
事業活動の概要	事業内容	事業内容：鉄道事業、沿線観光事業、不動産事業 従業員数：3,650人(2022年度末) 資本金：21,665,232,000円	
	区分	企業	
	前年度	資本金	56,665 百万円
		従業員数	3,650 人
商標又は商号 (連鎖化事業者のみ)			

（3）県内に設置している事業所

（自動転記）

事業所種別	事業所番号	事業所名	前年度の原油換算エネルギー使用量(kL)
A、Bテナント等事業所			
A	011600	西武鉄道ビル	5,614
B、C事業所			
C	011601	西武本川越ステーションビル	2,700
C	011602	西武飯能ステーションビル	1,939
C	011604	グランエミオ所沢1期2期（スロープ棟含む）	3,128
合 計			13,381

（4）公表方法

○	インターネット利用による公表	ア ド レ ス	<a href="https://www.seiburailway.jp/company/sustainabilityactions/energyusage/">https://www.seiburailway.jp/company/sustainabilityactions/energyusage/</a>
	事業所での備え置き (複数可。書ききれない場合は別様としてください)	閲 覧 場 所 1	
		所 在 地 1	
		閲 覧 可 能 時 間 1	
		閲 覧 場 所 2	
		所 在 地 2	
		閲 覧 可 能 時 間 2	
	その他		

（5）公表の担当部署

	名 称 (複数可)	連 絡 先	
		電話番号	E-mailアドレス※
1	事業営業部	04-2926-2434	
2			
3			

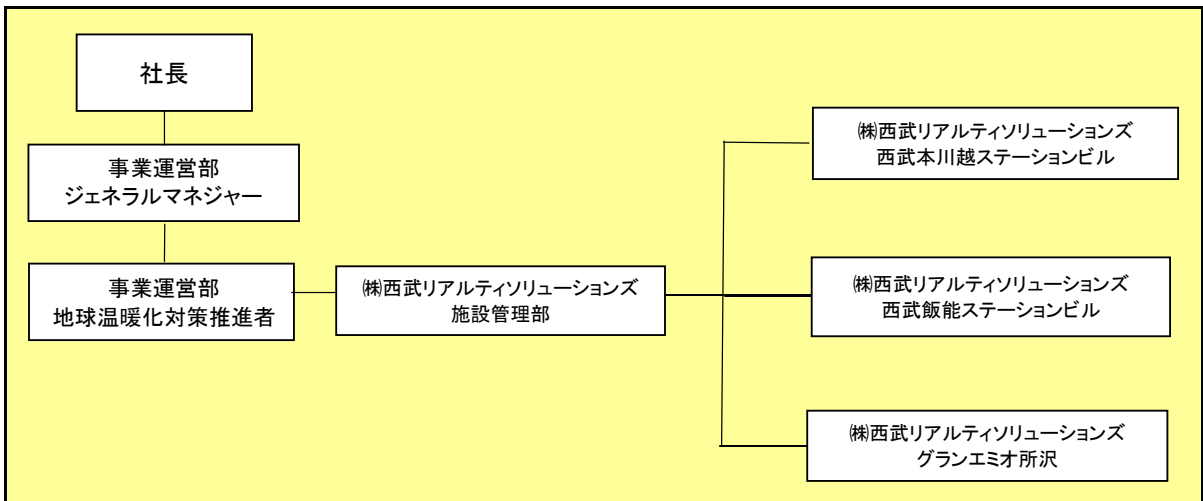
※ 事業者のアドレスとする（個人が特定できるアドレスは記入しないこと）

2 地球温暖化対策推進における事業者の基本方針

**グループ理念**  
 私たち西武グループは地域・社会の発展、環境の保全に貢献し、安全で快適なサービスを提供します。  
 また、お客様の新たなる感動の創造に誇りと責任を持って挑戦します。

**グループ宣言**  
 共に歩むこと  
 常に、自然環境・地球環境への配慮を忘れません。  
 常に、地域社会の一員として行動します。

3 地球温暖化対策における事業者の推進体制



4 計画期間中における事業者の温室効果ガス排出量（事業所合算）の推移

CO<sub>2</sub>換算（t-CO<sub>2</sub>）

	令和2年度 (2020年度)	令和3年度 (2021年度)	令和4年度 (2022年度)	令和5年度 (2023年度)	令和6年度 (2024年度)
エネルギー起源CO <sub>2</sub>	26,752	28,878	26,127		
その他ガス					
温室効果ガスの計	26,752	28,878	26,127		

5 各事業所の計画

別紙 事業所の地球温暖化対策計画・実施状況報告 のとおり

令和	5	年度	事業者番号	0116	事業所番号	011600
----	---	----	-------	------	-------	--------

事業所の地球温暖化対策計画・実施状況報告

1 事業所の概要

(1) 事業所種別

事業所種別	A … 原油換算エネルギー使用量が年間1,500kL未満の事業所(合算)
A	

(2) 事業所及び事業内容

代表事業所名	西武鉄道ビル	前年度における事業所数	44
代表事業所所在地	市区町村	所沢市	
	字・地番	くすのき台一丁目11番地の1	
当該事業所を含む事業所の名称 (※Bテナント等の場合のみ記入)			
産業分類名(中分類)	42 鉄道業		
分類番号(中分類)	42		
事業活動の概要	鉄道事業、沿線観光事業、不動産事業		

2 事業所の温室効果ガス排出量の削減目標

(1) 第3計画期間の削減目標

計画期間	2	年度	~	6	年度
削減目標	エネルギー起源CO <sub>2</sub> (必須)	基準となる排出量	t-CO <sub>2</sub>	基準となる原単位	88.7120 t-CO <sub>2</sub> /千㎡
	[R2-R4年度] 令和元年度二酸化炭素排出量14,578t-CO <sub>2</sub> に対し、令和6年度末までに728t-CO <sub>2</sub> 削減します。 [R5-R6年度] 活動規模の指標である床面積排出量原単位を、前年度に対して毎年度1%以上削減します。				
削減目標	その他ガス				

(2) 第4計画期間の削減目標

計画期間	7	年度	~	11	年度
削減目標	エネルギー起源CO <sub>2</sub> (必須)	基準となる排出量	t-CO <sub>2</sub>	基準となる原単位	
削減目標	その他ガス				

## 【別紙】

## 事業所リスト

番号	事業所名	所在地
1	西武第2ビル	所沢市くすのき台1-11-2
2	航空公園ステーションビル	所沢市並木2-4-1
3	新所沢駅店舗	所沢市緑町1-21-25
4	エミオ狭山市	狭山市入間川1-1-1
5	新狭山駅北口店舗	狭山市新狭山3-12-1
6	西所沢共用トイレ	所沢市西所沢1-11-9
7	狭山ヶ丘駅常設店	所沢市狭山ヶ丘1-2980
8	西武入間市ステーションビル	入間市河原町2-1
9	西友(所沢駅前店)	所沢市日吉町1-13
10	西友(新所沢店)	所沢市緑町1-21-26
11	西武秩父駅前温泉祭りの湯	秩父市野坂町1-16-15
12	横瀬観光案内所	秩父郡横瀬町横瀬4067
13	小手指北口店舗	所沢市小手指町1丁目1-1
14	新所沢駅西口第1(60A)	所沢市緑町1-21-12
15	新狭山南口駅前(40A)	狭山市新狭山3-12
16	入間市北口駅前(60A)	入間市河原町3
17	南大塚駅北口①(50A)	川越市南台3-14-14
18	ぶし駅前(40A)	入間市仏子873-2
19	西武秩父(50A)	秩父市野坂町1-16-23
20	新狭山駅北口(50A)	狭山市新狭山3-12-1
21	西所沢駅前第1駐輪場	所沢市西所沢1-86
22	小手指駅北口駐車場(30A)	所沢市小手指町1-1
23	小手指駅北口駐輪場(40A)	所沢市小手指町1-1
24	狭山市西口(60A)	狭山市入間川1-2779-1
25	秩父看板(10A)	秩父市野坂町1-16-23 □
26	狭山ヶ丘駐輪(30A)	所沢市東狭山ヶ丘1-5-7
27	狭山ヶ丘(10kVA)	所沢市東狭山ヶ丘一丁目694番1
28	西所沢駅前第2駐輪場(30A)	所沢市西所沢1-11
29	小手指ハナミズキ通り駐車場・駐輪場(8kVA)	所沢市小手指町1-16-1
30	武蔵藤沢駅西口駐車場(50A)	入間市下藤沢496-9

31	小手指駅北口第2	所沢市小手指町1-15-9
32	東吾野駅前駐車場	飯能市平戸223-2
33	武蔵藤沢東口駐車場(40A)	入間市東藤沢三丁目50-4
34	川越中原町駐車場	川越市中原町二丁目17-1
35	武蔵藤沢西口第3駐輪場	入間市大字下藤沢496番9号
36	小手指北口第3(40A)	所沢市小手指町1-8-1
37	入曽駅西口駐輪場(30A)	狭山市大字南入曽567番
38	飯能駅南口第1(15kVA)	飯能市南町229-1
39	新狭山駅南口駐輪場(20A)	狭山市新狭山3-12-3
40	上里レストラン	日高市梅原372
41	狭山ヶ丘駅西口駐車場(8kVA)	所沢市狭山ヶ丘1-694-1
42	西武鉄道ビル	所沢市くすのき台一丁目11番地の1
43	飯能駅北口駐車場	飯能市仲町223-6
44		
45		
46		
47		
48		
49		
50		
51		
52		
53		
54		
55		
56		
57		
58		
59		
60		
61		
62		
63		
64		
65		
66		