

令和 6 年度

## 地球温暖化対策計画・実施状況報告

## 1 地球温暖化対策事業者の概要

## (1) 事業者の類別

類別	(類別の説明)
I類	A事業所のみを有する特定事業者
II類	B事業所を有する特定事業者(III類の事業者を除く)
<b>III類</b>	C事業所を有する特定事業者
IV類	任意事業者

## (2) 地球温暖化対策事業者

事業者名	西武鉄道株式会社		
所在地	東京都豊島区南池袋一丁目16番15号		
事業者番号	0116		
燃料等使用量の 原油換算の合計量 (前年度)	13,174	kL/年	
大規模小売店舗面積 (単独で1,500kL未満で延床 面積10,000㎡以上の事業所)		㎡	
産業分類名 (中分類)	42 鉄道業		
分類番号 (中分類)	42		
事業活動の 概要	事業内容	事業内容：鉄道事業、沿線観光事業、不動産事業 従業員数：3,556人(2023年度末) 資本金：21,665,232,000円	
	区分	企業	
	前年度	資本金	56,665 百万円
		従業員数	3,650 人
商標又は商号 (連鎖化事業者のみ)			

## (3) 県内に設置している事業所

(自動転記)

事業所種別	事業所番号	事業所名	前年度の原油換算エネルギー使用量(kL)
A、Bテナント等事業所			
A	011600	西武鉄道ビル	5,284
B、C事業所			
C	011601	西武本川越ステーションビル	2,825
C	011602	西武飯能ステーションビル	1,869
C	011604	グランエミオ所沢1期2期（スロープ棟含む）	3,196
合 計			13,174

## (4) 公表方法

○	インターネット利用による公表	ア ド レ ス	<a href="https://www.seiburailway.jp/company/sustainabilityactions/energyusage/">https://www.seiburailway.jp/company/sustainabilityactions/energyusage/</a>
	事業所での備え置き (複数可。書ききれない場合は別様としてください)	閲覧場所 1	
		所在地 1	
		閲覧可能時間 1	
		閲覧場所 2	
		所在地 2	
		閲覧可能時間 2	
	その他		

## (5) 公表の担当部署

	名称 (複数可)	連絡先	
		電話番号	E-mailアドレス※
1	事業営業部	04-2926-2434	
2			
3			

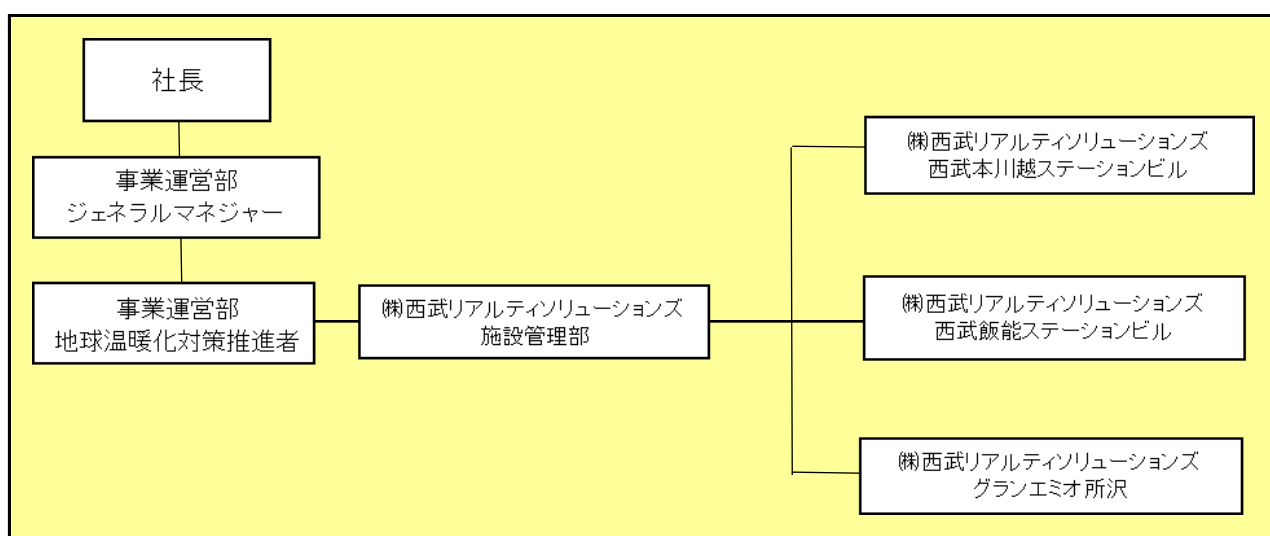
※ 事業者のアドレスとする(個人が特定できるアドレスは記入しないこと)

2 地球温暖化対策推進における事業者の基本方針

**グループ理念**  
 私たち西武グループは地域・社会の発展、環境の保全に貢献し、安全で快適なサービスを提供します。  
 また、お客様の新たな感動の創造に誇りと責任を持って挑戦します。

**グループ宣言**  
 共に歩むこと  
 常に、自然環境・地球環境への配慮を忘れません。  
 常に、地域社会の一員として行動します。

3 地球温暖化対策における事業者の推進体制



4 計画期間中における事業者の温室効果ガス排出量（事業所合算）の推移

CO<sub>2</sub>換算（t-CO<sub>2</sub>）

	令和2年度 (2020年度)	令和3年度 (2021年度)	令和4年度 (2022年度)	令和5年度 (2023年度)	令和6年度 (2024年度)
エネルギー起源CO <sub>2</sub>	26,752	28,878	26,127	25,702	
その他ガス					
温室効果ガスの計	26,752	28,878	26,127	25,702	

5 各事業所の計画

別紙 事業所の地球温暖化対策計画・実施状況報告 のとおり

令和 6 年度

事業者番号	0116	事業所番号	011600
-------	------	-------	--------

事業所の地球温暖化対策計画・実施状況報告

1 事業所の概要

(1) 事業所種別

事業所種別	A … 原油換算エネルギー使用量が年間1,500kL未満の事業所(合算)
A	

(2) 事業所及び事業内容

代表事業所名	西武鉄道ビル	前年度における事業所数	39
代表事業所所在地	市区町村	所沢市	
	字・地番	くすのき台一丁目11番地の1	
当該事業所を含む事業所の名称 (※Bテナント等の場合のみ記入)			
産業分類名(中分類)	42 鉄道業		
分類番号(中分類)	42		
事業活動の概要	鉄道事業、沿線観光事業、不動産事業		

2 事業所の温室効果ガス排出量の削減目標

(1) 第3計画期間の削減目標

計画期間		2	年度	～	6	年度
削減目標	エネルギー起源CO <sub>2</sub> (必須)	基準となる排出量		t-CO <sub>2</sub>	基準となる原単位	t-CO <sub>2</sub> /千㎡
	[R2-R4年度] 令和元年度二酸化炭素排出量14,578t-CO <sub>2</sub> に対し、令和6年度末までに728t-CO <sub>2</sub> 削減します。 [R5-R6年度] 活動規模の指標である床面積排出量原単位を、前年度に対して毎年度1%以上削減します					
	その他ガス					

(2) 第4計画期間の削減目標

計画期間		7	年度	～	11	年度
削減目標	エネルギー起源CO <sub>2</sub> (必須)	基準となる排出量		t-CO <sub>2</sub>	基準となる原単位	
	その他ガス					

## 【別紙】

## 事業所リスト

番号	事業所名	所在地
1	西武第2ビル	所沢市くすのき台1-11-2
2	航空公園ステーションビル	所沢市並木2-4-1
3	新所沢駅店舗	所沢市緑町1-21-25
4	エミオ狭山市	狭山市入間川1-1-1
5	新狭山駅北口店舗	狭山市新狭山3-12-1
6	西所沢共用トイレ	所沢市西所沢1-11-9
7	狭山ヶ丘駅常設店	所沢市狭山ヶ丘1-2980
8	西武入間市ステーションビル	入間市河原町2-1
9	西友(所沢駅前店)	所沢市日吉町1-13
10	西友(新所沢店)	所沢市緑町1-21-26
11	西武秩父駅前温泉祭りの湯	秩父市野坂町1-16-15
12	小手指北口店舗	所沢市小手指町1丁目1-1
13	新所沢駅西口第1(60A)	所沢市緑町1-21-12
14	新狭山南口駅前(40A)	狭山市新狭山3-12
15	入間市北口駅前(60A)	入間市河原町3
16	南大塚駅北口①(50A)	川越市南台3-14-14
17	ぶし駅前(40A)	入間市仏子873-2
18	西武秩父(50A)	秩父市野坂町1-16-23
19	新狭山駅北口(50A)	狭山市新狭山3-12-1
20	西所沢駅前第1駐輪場	所沢市西所沢1-86
21	西所沢駅前第2駐輪場(30A)	所沢市西所沢1-11-9
22	小手指駅北口駐車場(30A)	所沢市小手指町1-1
23	小手指駅北口駐輪場(40A)	所沢市小手指町1-1
24	狭山市西口(60A)	狭山市入間川1-2779-1
25	秩父看板(10A)	秩父市野坂町1-16-23
26	狭山ヶ丘駐輪(30A)	所沢市東狭山ヶ丘1-5-7
27	狭山ヶ丘(10kVA)	所沢市東狭山ヶ丘一丁目694番1
28	小手指ハナミズキ通り駐車場・駐輪場(8kVA)	所沢市小手指町1-16-1
29	武蔵藤沢駅西口駐車場(50A)	入間市下藤沢496-9

30	小手指駅北口第2	所沢市小手指町1-15-9
31	東吾野駅前駐車場	飯能市平戸223-2
32	武蔵藤沢東口駐車場(40A)	入間市東藤沢三丁目50-4
33	川越中原町駐車場	川越市中原町二丁目17-1
34	武蔵藤沢西口第3駐輪場	入間市大字下藤沢496番9号
35	小手指北口第3(40A)	所沢市小手指町1-8-1
36	入曽駅西口駐輪場(30A)	狭山市大字南入曽567番
37	新狭山駅南口駐輪場(20A)	狭山市新狭山3-12-3
38	狭山ヶ丘駅西口駐車場(8kVA)	所沢市狭山ヶ丘1-694-1
39	西武鉄道ビル	所沢市くすのき台一丁目11番地の1