

株式会社メツァ
西武鉄道株式会社
2026年3月12日

池袋駅から KAWAII TOPIA へ誘う特別電車「KAWAII TRAIN」運行決定！
展覧会限定 KAWAII グッズ、西武飯能ペペとの KAWAII コラボレーションも！
－開館1周年展 増田セバスチャン「KAWAII TOPIA -GO TO HEAVEN(HELL)-」－

株式会社メツァ（代表取締役社長：望月潔）が運営する北欧ライフスタイル体験施設「メツァビレッジ」（埼玉県飯能市）内の現代美術館「HYPER MUSEUM HANNO」（ハイパーミュージアム飯能、館長：後藤繁雄）の開館1周年記念展 増田セバスチャン「KAWAII TOPIA -GO TO HEAVEN(HELL)-」（カワイイトピア ゴートゥヘヴン(ヘル)）が2026年3月14日（土）から開幕します。記念展にあわせて、5月16日（土）に西武鉄道株式会社（本社：埼玉県所沢市、社長：小川周一郎）と連携した1日限りの特急ラビュー「KAWAII トレイン」の特別運行が決定しました。さらに、展覧会オリジナルグッズの紹介、メツァのゲートウェイ・飯能駅に直結の駅ビル「西武飯能ペペ」での展示やプレゼントキャンペーンも実施します。飯能駅に降り立った瞬間から、アートの余韻に浸る帰り道まで、「KAWAII TOPIA」の世界を心行くまで堪能できる特別企画が続々始動します。



※本リリースの画像はすべてイメージです

1. 池袋発！ 展覧会とコラボした1日限りの「KAWAII TRAIN」で「KAWAIITOPIA」へ！

【特別運行】西武鉄道「想像の、ナナメ上へ。」

×増田セバスチャン×ハイパーミュージアム飯能

西武鉄道が展開する「想像の、ナナメ上へ。」プロモーションとの連携により、特急ラビュー（Laview）とのコラボレーション電車の運行が決定！

増田セバスチャンとともに、池袋から飯能までを繋ぐ「KAWAII TRAIN」に乗って KAWAII のユートピア「KAWAIITOPIA」を目指しましょう。

建築家・妹島和世がデザインしたラビューの「大きな窓」と「黄色い座席」を舞台に、増田セバスチャンプロデュースの京都発未来行きのレストラン「FUTURE TRAIN」の添乗員・Pink Bird（ピンクバード）と、増田セバスチャン本人も登場。



KAWAII をテーマに増田セバスチャンがセレクトした BGM が流れる車内と、「イメージーションカード」特別バージョンの体験、北欧直輸入の KAWAII ドリンク & スナックを楽しむ北欧の文化「FIKA」（フィーカ）体験で気持ちを昂めながら、飯能そして「KAWAIITOPIA」へと向かいます。

ミュージアムに到着後は、増田セバスチャンと館長・後藤繁雄によるアーティストツアーに参加が可能。アーティストから直接作品解説を聴きながら、展覧会をめぐることができます。

<SPECIAL①> 「KAWAII TRAIN 乗車記念チケット」に特別な「入鉄」

みなさんの乗車記念チケットに昔ながらの改札鉄（かいさつきょう）を使ってパチンと入鉄させていただきます。デジタルの時代だからこそ、手元に残る入鉄したアナログなチケットは、あなただけの特別な旅の証になります。



<SPECIAL②> 車内で楽しむ「KAWAII FIKA」体験

KAWAII TRAIN が KAWAIITOPIA へ向かう終着駅・飯能から、北欧のライフスタイル体験施設「メッツァビレッジ」へ。湖畔の豊かな自然に包まれ、まさに日本における北欧文化の聖地さながらの場所です。

KAWAII の聖地と北欧の聖地、ふたつのコラボレーションとして、電車内でも、北欧の人々が大切にする、軽食と会話を楽しむ休息の習慣「FIKA」体験を。カラフルでかわいい北欧直輸入の KAWAII ドリンクとスナックをご用意しました。

※ドリンクとスナックは1種類ずつランダムでお渡し



<SPECIAL③> 「イメージーションカード」でシアトリカルなひととき

FIKA のあとはあなたの想像力を占う「イメージーションカード」体験を。Pink Bird からおひとり1枚カードを受け取って、KAWAIITOPIA に辿り着くまでの時間、あなたのイメージーションをぜひ昂めてください。

催行日： 2026年5月16日（土）

販売期間：2026年3月12日（木）14:00～4月26日（日）23:59

旅行代金：大人1名5,980円、中学生・高校生1名4,980円、小児1名3,980円 ※価格は税込

受付サイト：<https://www.seibuttravel.net/Tour/Detail/541/ja-JP>

臨時電車運行：西武鉄道株式会社

旅行企画・実施・販売：西武トラベル株式会社 商品企画課（観光庁長官登録旅行業第139号）

※旅行代金に含まれるもの：「西武線全線が一日乗り降り自由の乗車券（※多摩川線を除く）」、飯能駅⇄メッツァ間のバス移動（貸切バスまたは路線バス利用）、「ハイパーミュージアム飯能」入場券、「KAWAII トレイン」乗車権利、FIKAセット、記念チケット、「ハイパーミュージアム飯能」展示ガイドツアー（「カワイイコア島」ツアーは料金に含まれません）、添乗員費用

<当日の予定スケジュール（予定）>

10:00～10:30 : 受付・集合（西武鉄道池袋駅「西武南口」改札）

10:46頃 : 池袋駅に特別イベント電車が到着。特別イベント電車（池袋発－飯能行き）で移動

11:51頃 : 飯能駅着、貸切バスまたは路線バスにてメッツァへご移動ください

※バスの台数に限りがあるため、飯能駅で時間調整をお願いする場合があります

12:30～13:00頃：メッツァ到着（メッツァ到着で旅行商品としての提供内容は終了となります。）

13:00以降 : 「ハイパーミュージアム飯能」にて増田セバスチャン・館長後藤繁雄による展示ガイドツアー

※注意事項：本リリースは、旅行申込を募る告知物ではありません。必ず詳しい旅行内容・条件等をご確認のうえ、お申込みください。内容は予告なく変更する場合があります。

マスコミ等による取材・撮影を実施する場合があります。撮影した動画や画像は、当日の様子としてモザイク処理等を施さずに、報道または宣伝のために公開する場合があります。

2. ポップアップストア「KAWAII WORLD SHOP」のオリジナルグッズ

ハイパーミュージアム飯能先行発売！展覧会だけのミュージアムショップ「KAWAII WORLD SHOP」のKAWAIITOPIA 展オリジナルグッズをご紹介します。

① KAWAIITOPIA Exhibition T-shirt

展覧会を記念して2種のTシャツが登場、展示作品の「KAWAII CORE」「Plushie Hell」をモチーフにグラフィックに落とし込みました。

カラー：アッシュ、サンドブラック、ラベンダー、
ミント、ピンク

サイズ：M・XL（ユニセックス）、一部キッズサイズ有
販売価格：5,500円（税込）



⑥ KAWAIITOPIA ダイカットステッカー

展覧会のメインビジュアルをホロ加工・オーロラ加工にした
8cm 角のステッカー

サイズ：ダイカットアクリルモチーフそれぞれ約 8cm 角
販売価格：各 660 円（税込）



3. 飯能駅を降りた瞬間から、「KAWAII」モニュメントがお出迎え。

飯能駅ビル⇄ミュージアムを巡って、限定ステッカーを手に入れよう！

メッツアのゲートウェイ・飯能駅に直結する駅ビル「西武飯能ペペ」でもハイパーミュージアム飯能開館1周年を盛り上げます！ショーウィンドウには、増田セバスチャンによるカラフルで「KAWAII」モニュメント『New Generation Plant #2』が設置されます。

さらに、西武飯能ペペ⇄ハイパーミュージアム飯能の相互キャンペーンも実施。展覧会限定の「KAWAII」非売品ステッカーをプレゼント！

飯能駅に降り立った瞬間から、ミュージアムの興奮が冷めない帰り道まで、アートもショッピングも楽しむ、特別なおでかけを。



ステッカー入手方法

- ① 西武飯能ペペで「お買い物」をして、ハイパーミュージアム飯能以でゲット！

方法：西武飯能ペペにて 2,000 円（税込・合算可）以上 ご購入の「レシート」を提示

場所：メッツアビレッジ インフォメーション

- ② ハイパーミュージアム飯能以で「鑑賞して」、西武飯能ペペでゲット！

方法：ミュージアムのチケットを提示

場所：西武飯能ペペ 1F 西武プリンスクラブカウンター

※各限定 3,000 枚 なくなり次第終了



ハイパーミュージアム ver.



西武飯能ペペ ver.

HYPHER MUSEUM HANNO（ハイパーミュージアム飯能）

—アートを通じて、北欧と日本、自然とデジタルを融合させ、さらなる文化都市へ—

北欧ライフスタイル体験を通して、人々の暮らしを豊かにすることを目指すメッツアの新時代の提案は、アートを通じた自然とデジタルの融合体験の提供。2025年3月1日（土）に開業した「自然とデジタル」「キャラクターアート」

を組み合わせた新時代の現代美術館の館長には、写真家・篠山紀信の美術館展などのアートプロデュースで知られる京都芸術大学教授の後藤繁雄が就任。

アート作品の屋内インスタレーションのみならず、メッツァを舞台に展開されていく、森と湖の豊かな自然環境を活用した屋外アートインスタレーションとのコントラストにもご期待ください。

公式サイト：<https://metsa-hanno.com/hypermuseumhanno/>

公式 Instagram：[@hypermuseumhanno](https://www.instagram.com/hypermuseumhanno)



【開館1周年展】増田セバスチャン「KAWAII TOPIA -GO TO HEAVEN(HELL)-」 (カワイトピア ゴートゥヘヴン(ヘル))

日本発のポップカルチャー「KAWAII (カワイイ)」の第一人者であり世界中にファンを持つアーティスト・増田セバスチャン。現在はニューヨークと東京の2拠点で活動し、1990年代前半より演劇や現代アートに関わり、2014年にはNYで個展を開催、国内外のアートスペースや美術館・国際芸術祭での展覧会に次々に参加し、高い評価を得てきました。カラフルな色彩感覚をベースに、自らの表現の場としてのショップ「6%DOKIDOKI」を1995年に原宿にオープン、さらには、ファッション、エンターテインメント、商品開発にいたるまで、そのクリエイティブを拡大。

きゃりーぱみゅぱみゅのデビュー時のMV美術やライブ演出、原宿「KAWAII MONSTER CAFE」のプロデュース等の異才を発揮し、世界に「KAWAII」が知られる多くのきっかけを作りました。

本展覧会は、自身としては5年ぶりの大規模展であり、原宿の拠点「6%DOKIDOKI」オープンから30周年となる特別なタイミングでの開催。

宮沢湖に浮かぶピンク色のKAWAIIの聖地「KAWAII-CORE ISLAND」や、入口に巨大タワー「PolyChromatic Skin - Gender Tower-」が登場し、館内では増田セバスチャンの原体験を辿る「7つのKAWAII地獄巡り」―葛藤の先でKAWAIIの核心に遭遇する没入体験のほか、KAWAIIグッズが揃う限定ポップアップショップや撮影ブースも併設した1周年記念展です。



展覧会概要

タイトル：【開館1周年展】増田セバスチャン「KAWAII TOPIA -GO TO HEAVEN(HELL)-」
(カワイトピア ゴートゥヘヴン(ヘル))

開催期間：2026年3月14日(土)～8月30日(日)

開館時間：10:00～17:00 (入館は閉館の30分前まで)

価格：

<前売> おとな 1,000円、こども(4歳～高校生) 500円

<当日> おとな 1,200円、こども(4歳～高校生) 700円

販売サイト：詳細は各チケットサイトでご確認ください。

アソビュー！ <https://www.asoview.com/channel/ticket/6UpKVvgDWW/ticket0000048520/>

ArtSticker <https://artsticker.app/events/119363>

ローチケ <https://l-tike.com/event/mevent/?mid=777064>

セブンチケット <https://7ticket.jp/sc/fmox>

※当日チケットは、ミュージアムチケットブースにて販売(販売時間 10:00～16:30)

特別プログラム：「KAWAII-CORE ISLAND (カワイイコア アイランド)」上陸ツアー

所要時間：約 30 分 ※ボート移動、上陸見学時間（約 10 分）を含む

開催時間：11:00～17:00（最終出航は 16:30）

販売価格：1,500 円 / 人（サイクルボート）

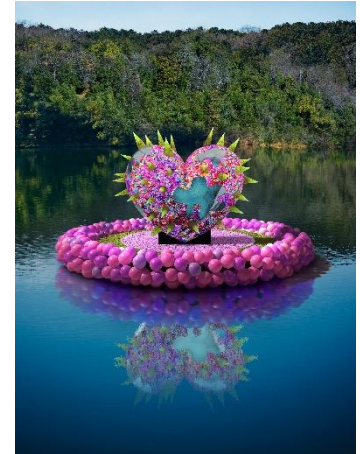
販売場所：ベネブオクラウス（ボートレンタル受付）

※当日販売のみ、出発の 20 分前にはボートレンタル受付まで

※強風、雨天時には運行中止

※より多くのゲストにスムーズに上陸をお楽しみいただくため、混雑時は他ゲストとサイクルボートの相乗りをご提案させていただく場合がございます。円滑な運行へのご理解とご協力をお願いいたします

※その他、ボート乗船の利用規約に準じて運航



後援：飯能市、飯能市教育委員会、株式会社 FM NACK5、株式会社テレビ埼玉

協力：株式会社サインアーテック

<増田セバスチャン プロフィール>

1970 年生まれ。ニューヨーク在住。1995 年から東京・原宿に拠点を持ち、一貫した独特な色彩感覚からアート、ファッション、エンターテインメントの垣根を越えて作品を制作。きゃりーぱみゅぱみゅ「PONPONPON」MV 美術、KAWAII MONSTER CAFE プロデュースなど、世界に Kawaii 文化が知られるきっかけを作った。世の中に存在する全ての事象をマテリアルとして創造しつづける。2017 年度 文化庁文化交流使 / 2018 年度 ニューヨーク大学客員研究員 / 2019 年 Newsweek Japan 世界が尊敬する日本人 100 人。

<https://sebastianmasuda.com/>



<メツァビレッジ>

フィンランド語で「森」を意味する「メツァ」は、豊かな自然に包まれた湖畔の北欧ライフスタイル体験施設。100 種類を超える北欧ブランドの取り扱いがある輸入雑貨を中心としたマーケットホール、レストラン・カフェ、季節ごとのワークショップやイベントも開催しています。湖でのフロートイングが楽しめるボートアクティビティ、車中泊が可能な RV パークなど「自然」を身近に感じることができます。

<https://metsa-hanno.com/metsa/>



<株式会社メツァについて>

株式会社メツァ（本社：埼玉県飯能市、代表取締役社長：望月潔）はフィンテックグローバル株式会社（本社：東京都品川区、代表取締役社長：玉井信光）のグループ会社として、北欧のライフスタイルを体験できるメツァビレッジのマーケティング業務ならびにイベント企画、運営、新規事業開発を行います。

<https://metsa-hanno.com/metsa/company/>

<公式サイト・公式 SNS>

「メツァ」公式サイト : <https://metsa-hanno.com/>

「メツァ」公式 X : https://x.com/Metsa_Official

「メツァ」公式 Instagram : <https://www.instagram.com/metsavillage/>