



西武鉄道インバウンド施策

訪日外国人向け企画「西武鉄道×LAIMO キャンペーン」

11月4日（金）より開始します！

- SEIBU RAIL PASS を持って川越に行こう！
- PASS の提示で限定ノベルティをプレゼント！！



西武鉄道株式会社（所在地：埼玉県所沢市、社長：若林 久）では、2016年11月4日（金）より訪日外国人のお客さま限定乗車券「西武レールパス（SEIBU RAIL PASS）」の更なる認知度向上と川越エリアへの誘客を図ることを目的に、台湾で大人気のキャラクター「LAIMO（ライモ）」を活用したキャンペーンを実施します。

2016年11月4日（金）から2017年8月31日（木）までの期間、対象の乗車券を指定の交換場所で提示いただくと、もれなく「西武鉄道×LAIMO オリジナル限定グッズ」をプレゼントします。また、LAIMO が川越の街中を散策している「オリジナル縁結びマップ」や、西武新宿駅から本川越駅までLAIMO が電車で移動し、川越観光を楽しむオリジナルアニメーション動画を掲載した特設 Web サイトなど川越を楽しく観光いただける企画となっています。

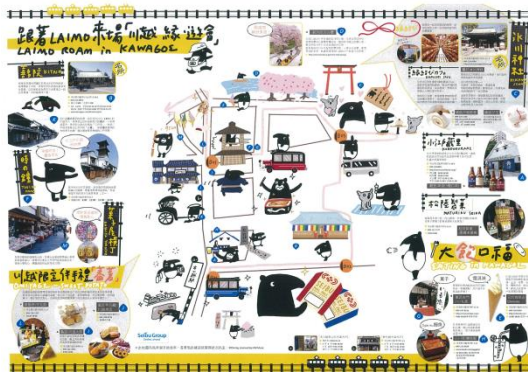
詳細は、別紙のとおりです。



キャンペーンロゴ



LAIMO（ライモ）



「オリジナル縁結びマップ」(中面)
※イメージ



限定ノベルティ（絵馬シール）
※イメージ



限定ノベルティ（旅行用ネームタグ）
※イメージ

【別紙】

◇「西武鉄道×LAIMO キャンペーン」について

1. 実施期間

2016年11月4日（金）～2017年8月31日（木）まで

2. 内 容

上記期間中に、次のいずれかの乗車券を指定の交換場所でご提示いただくと、もれなく「西武鉄道×LAIMO オリジナル限定グッズ」をプレゼントします。

【対象乗車券】※以下のいずれかのご提示でプレゼントします。

- ✓ 青色の西武レールパス（SEIBU RAIL PASS）
- ✓ 赤色の西武レールパス（SEIBU RAIL PASS）＋小江戸巡回バス1日フリー乗車券

【交換場所】

- ✓ 本川越駅観光案内所（西武本川越ペペ1階）
- ✓ 仲町観光案内所（蔵のまち付近）

【限定グッズ】※以下の2点をもれなくプレゼントします。

- ✓ 旅行用ネームタグ
- ✓ 絵馬シール

※赤色の西武レールパス（SEIBU RAIL PASS）のみをご提示のお客さまには、絵馬シールのみお渡しします。

3. 限定グッズ交換場所詳細

①本川越駅観光案内所

本川越駅の改札を出て右手、西武本川越ペペ1階にございます。

【交換期間】2016年11月4日（金）～2017年8月31日（木）

【営業時間】時期によって変動します。

4月～6月：9時～18時まで

7月～10月：9時～19時まで

11月～3月：9時～17時まで



本川越駅観光案内所 外観

②仲町観光案内所

蔵のまちに立地しております。

【住所】 埼玉県川越市仲町2-3

【交換期間】2016年11月4日（金）～2017年8月31日（木）

【営業時間】時期によって変動します。

4月～6月：9時30分～18時まで

7月～10月：9時30分～19時まで

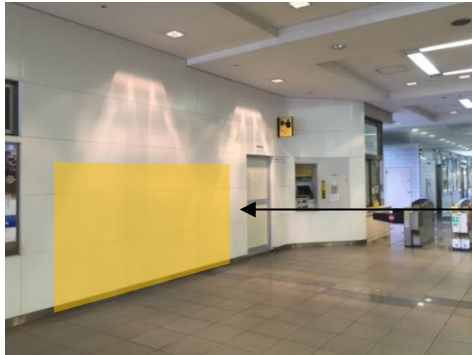
11月～3月：9時30分～17時まで



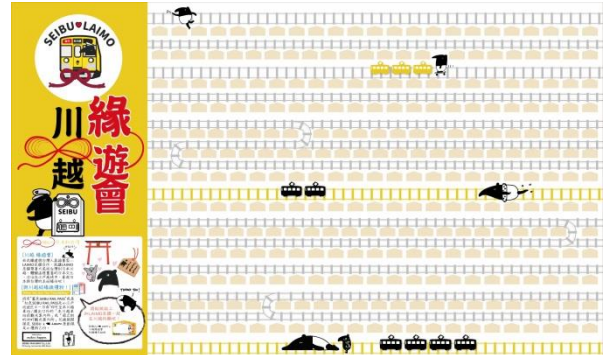
仲町観光案内所 外観

4. 絵馬ボードの設置について

本川越駅2階改札内コンコースに、「西武鉄道×LAIMO キャンペーン」の絵馬ボードを設置します。指定乗車券のご提示でもれなくお渡しする絵馬シールに願い事を書いていただき絵馬ボードに貼っていただく企画です。

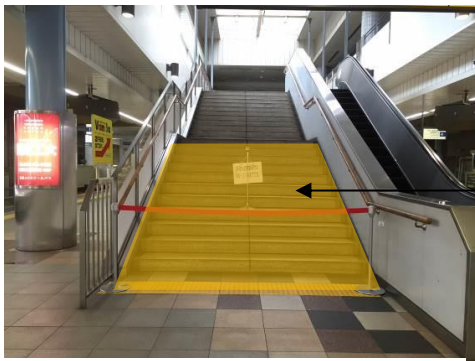


絵馬ボード設置予定箇所



絵馬ボードのデザイン (イメージ)

また、本川越駅2階改札内コンコースへ向かう階段にはLAIMO オリジナルデザインシートを施し、川越への玄関口である本川越駅ににぎわいを創出するとともに、新たなフォトロケーションとしてご利用いただけます。



本川越駅2階コンコースへ向かう階段



階段シートのデザイン (イメージ)

5. キャンペーン特設 Web サイトについて

特設 Web サイトでは本キャンペーンの詳細情報の掲載のほか、「オリジナル縁結びマップ」のダウンロードができます。また、西武新宿駅から本川越駅までLAIMOが電車で移動し、川越観光を楽しむオリジナルのアニメーション動画もご覧いただけます。

アニメーションは特設 Web サイトのほか、YouTube や池袋駅・高田馬場駅の駅構内のデジタルサイネージ、30000系電車内のSmileビジョンで放映予定です。特設 Web サイトは11月1日(火)から開設の予定です。(URL : <http://www.goodlucktripjapan.jp/special/seibu-laimo/>)



特設 Web サイト QR コード



アニメーションの絵コンテ (イメージ)

【参考】

・ライモについて

台湾で大人気のキャラクターであり、日本の鉄道会社とのコラボ企画は初めてとなります。

実績 (Facebook) でのファン数：100 万以上、新規ファン獲得数：1,000 件/週



氏名：LAIMO (ライモ)

血液型：AB 型

誕生日：12 月 25 日

身長：120cm ・ 体重：120kg

生まれ：動物園

趣味：だらけること、寝そべること、 コアラをからかうこと

得意なコト：ぼんやりすること

口癖：「結局何もやってない。」

©Cherng Licensed by HIM Music

・青色の SEIBU RAIL PASS について

【取扱場所】 訪日旅行を取扱う旅行代理店または京成電鉄・空港第 2 ビル駅構内の SKYLINER & KEISEI INFORMATION CENTER で発売しております。駅での発売はしていません。

【概要】 西武新宿駅または高田馬場駅から本川越駅までの往復 1 回限り有効となります。小江戸巡回バス (イーグルバス) が 1 日乗り降り自由です。当該企画券の提示で、協賛施設・協賛店で割引サービスが受けられます。

【発売対象】 外国人のお客さま (購入時にパスポートなどのご提示が必要となります)

【金額】 大人 1,200 円 (大人用のみとなります)

【有効期間】 ご利用当日限り有効



・赤色の SEIBU RAIL PASS について

【購入場所】 西武新宿駅または高田馬場駅で発売しております。

【概要】 西武新宿駅または高田馬場駅から本川越駅までの往復 1 回限り有効となります。小江戸巡回バス 1 日乗車券、小江戸巡回バスの協賛施設・協賛店での割引サービスは付いておりません。

【発売対象】 外国人のお客さま (購入時にパスポートなどのご提示が必要となります)

【金額】 大人 700 円 (大人用のみとなります)

【有効期間】 ご利用当日限り有効



・小江戸巡回バス 1 日フリー乗車券について

【発売場所】 小江戸巡回バス (イーグルバス) 車内で発売しております。

【金額】 大人 500 円 子供 250 円



◇お客さまのお問合せ先
西武鉄道お客さまセンター TEL. (04)2996-2888
音声ガイドのご案内により、メニューをお選びください。
[営業時間：平日 9 時～19 時 土休日 9 時～17 時]

以 上