

## 2021年春 ダイヤ改正を実施します。

－夜間作業のさらなる安全性向上と効率化を目的に、終電車の繰り上げを実施－

西武鉄道株式会社(本社:埼玉県所沢市、社長:喜多村 樹美男)では、2021年春にダイヤ改正を実施します。今回のダイヤ改正では、鉄道事業における従前からの課題であった夜間作業の時間確保を実現し、今まで以上に安全かつ効率的に鉄道工事を行うことにお客さまに安全・安心なサービスを提供するため、また新型コロナウイルス感染症の影響により、特に深夜時間帯のご利用状況が変化したことを踏まえ、終電車の繰り上げを行います。

主要路線の終電車を概ね 20～30 分繰り上げることで、保守・工事に従事する係員等の労務環境を改善するとともに、保守・工事を安全かつ効率的に実施し、お客さまへの安全・安心なサービスの提供に努めてまいります。

なお、終電車の繰り上げにあたっては、他社線との接続によるお客さまの利便性確保、深夜時間帯における混雑防止に十分配慮しながら実施しますので、皆さまのご理解とご協力をお願いします。

2021年春のダイヤ改正における終電車繰り上げの概要は、以下のとおりです。

### <2021年春のダイヤ改正における終電車繰り上げの概要>

1. 実施時期 2021年春
2. 対象路線 西武線 全線(山口線・多摩川線を除く)
3. 内 容 主要路線の終電車(上り・下りとも)を概ね 20分～30分繰り上げます。  
以下の内容は現時点で検討中のものであり、今後変更となる場合がございます。

#### 【池袋駅の入先別終電車発車時刻 (予定)】

	行先	現行		改正後 (予定)
平日	飯能行	0:09	→	23:52
	小手指行	0:44	→	0:14
	保谷行	0:45	→	0:18
土休日	飯能行	23:52	→	23:40
	小手指行	0:18	→	0:14
	保谷行	0:35	→	0:18

#### 【高田馬場駅の入先別終電車発車時刻 (予定)】

	行先	現行		改正後 (予定)
平日	本川越行 (拝島)	0:01	→	23:46
	(本川越行終電車は小平駅で拝島行終電車に接続)			
	新所沢行	0:47	→	0:18
	上石神井行	0:50	→	0:20
土休日	本川越行 (拝島)	23:47	→	23:35
	(本川越行終電車は小平駅で拝島行終電車に接続)			
	新所沢行	0:10	→	0:18
	上石神井行	0:33	→	0:20

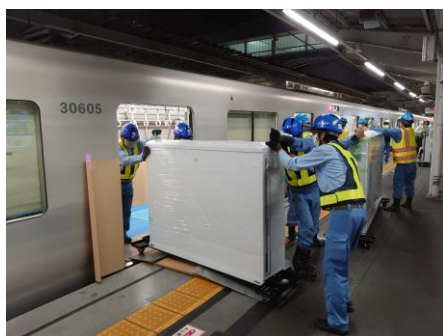
4. その他 詳細な時刻は、来年1月頃にお知らせする予定です。  
需要動向等を鑑みながら、混雑対策として終電車前に臨時電車の設定を検討します。  
なお、初電車の繰り下げは予定していません。

## 【別紙】

### 1. ダイヤ改正の背景

#### (1) 安全・安心・サービス向上のための保守作業量・工事量の増加

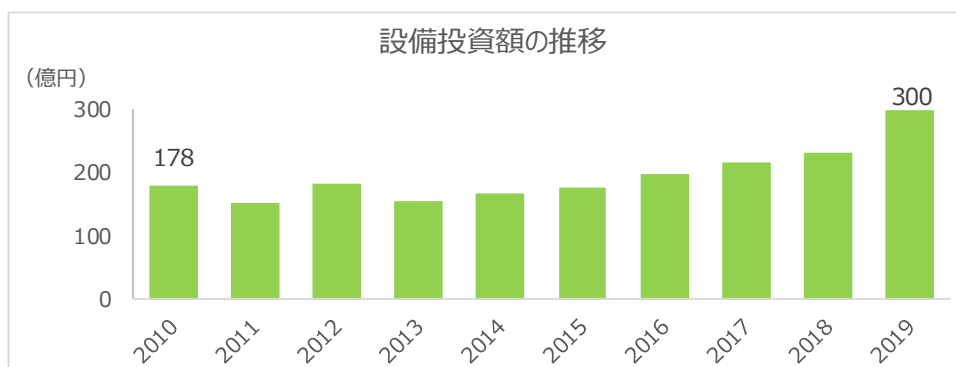
当社では、安全・安心なサービスを提供するため、夜間を中心に日々線路や各種設備の保守・点検を行っております。また、サービス向上・バリアフリー化推進のためのエレベーター・エスカレーター設置、ホームドア設置などに伴い設備量が増加しているほか、安全で快適なまちづくりを目指し、連続立体交差事業を推進しており、今後、安全・安心・サービス向上のための保守作業量・工事量が増加していくことが見込まれます。



ホームドア設置の様子



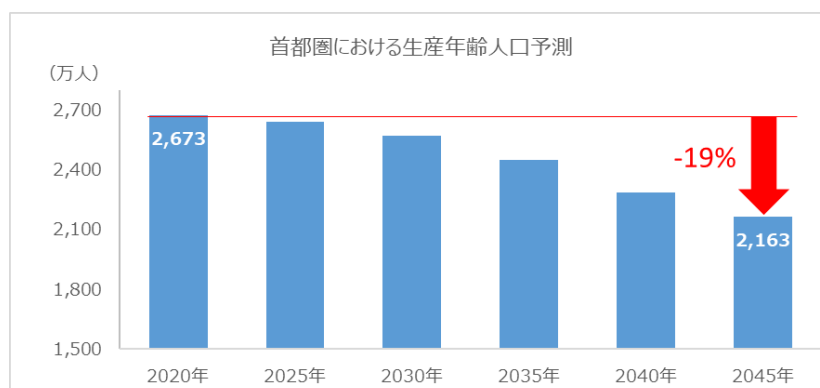
線路の保守工事の様子



#### (2) 労働力の減少

今後、安全・安心・サービス向上のための工事量が増加すると見込まれる一方、2045年における首都圏の生産年齢人口は2020年に比べて約2割減少することが予測※され、労働力の確保が喫緊の課題です。

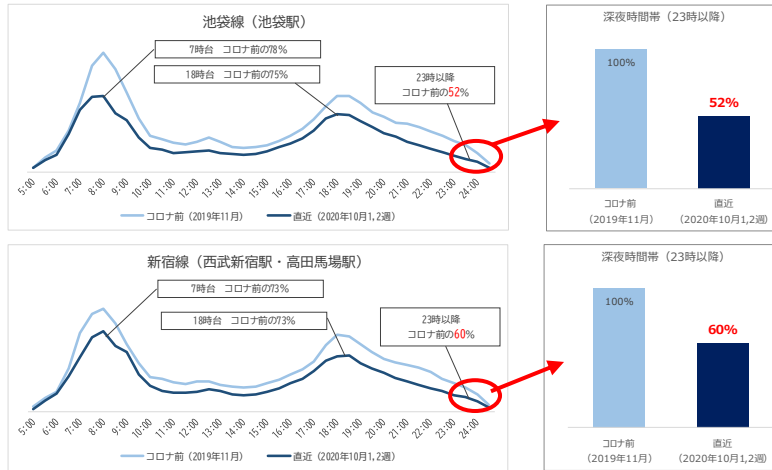
※国立社会保障・人口問題研究所の2017年推計による



### (3)お客さまのご利用状況の変化

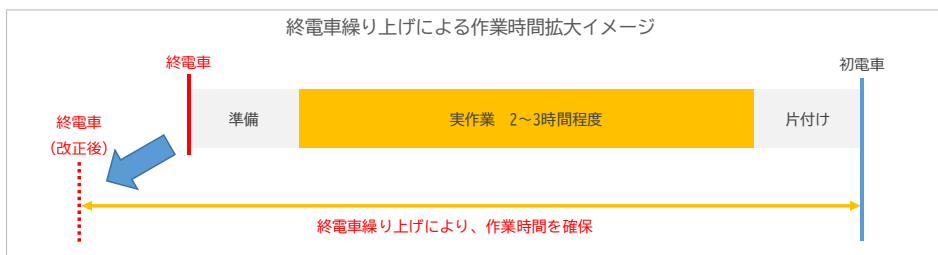
- ▶ 新型コロナウイルス感染症の影響により、テレワークが急速に普及するなどお客さまのご利用状況が大きく変わっています。
- ▶ 時間帯別の利用者数をコロナ前の水準と比較すると、深夜時間帯で 50～60%と特に大きく減少しています。

#### 【主要駅における時間帯別の自動改札機通過人員(乗車・降車)】



### 2. 終電車繰り上げによる夜間作業の時間確保について

- ▶ 鉄道施設の保守・工事は主に終電車～初電車の間に行っております。近年は工事の機械化が進んでおり、機械の搬入・搬出等に要する準備時間を除くと実質的な作業時間は 2～3 時間程度となり、これまでは限られた時間で工事を実施する必要がありました。
- ▶ 今後保守・工事量が増加すると見込まれる一方、労働力は減少していくことから、保守・工事に従事する係員の労務環境を改善し、保守・工事を安全かつ効率的に実施するためには夜間作業の時間を確保することが求められます。
- ▶ 当社では、新型コロナウイルス感染拡大を契機として深夜時間帯のご利用状況が変化したことを踏まえ、終電車繰り上げにより夜間作業の時間を確保して保守・工事を安全かつ効率的に実施し、お客さまへの安全・安心なサービスの提供に努めてまいります。



#### ◇お客さまのお問合せ先

西武鉄道お客さまセンター TEL.(04)2996-2888

音声ガイダンスのご案内により、メニューをお選びください。

[短縮営業時間 9:00～17:00(全日)]

※お客さまおよび従業員への新型コロナウイルス感染症の感染予防・感染拡大防止を目的に、当面の間、平日の営業時間を短縮しております。

以上