

2024年3月7日



2024年3月16日(土) 特急ラビュー運行開始5周年 記念キャンペーンを1年間展開します！

西武鉄道株式会社（本社：埼玉県所沢市、社長：小川 周一郎）は、2024年3月16日（土）に特急ラビューが運行開始5周年を迎えることを記念し、「特急ラビュー5周年キャンペーン」を1年間展開します。

特急ラビューは、2019年3月16日にデビューした西武鉄道のフラッグシップトレインです。「いままでに見たことのない新しい車両」というコンセプトの下、世界的な建築家・妹島和世氏がデザイン・監修を担当し、景色がやわらかく溶け込むカラーリングや大きな窓が特長です。

運行開始5周年を機に、2024年3月16日から1年間のキャンペーン企画を通じて、今まで特急ラビューをご利用いただいたお客さまへ日頃のご愛顧を感謝するとともに、これからも特急ラビューを身近に感じ、ご利用いただけるよう、特急ラビューによる快適な移動やその魅力を幅広くPRします。

① 特急ラビュー運行開始5周年ロゴの制作



特急ラビューのデザイン・監修を手がけた妹島和世建築設計事務所が制作を担当しました。特急ラビューの車両形式「001系」には、「西武鉄道の次の100年に向けた出発点である車両」を表現するため、100年を逆から表した「001」、また「00」には「∞（無限）」の可能性の意味を込めています。このロゴでは、「無限」が作り出す5つのループで5周年を表現しました。

② ムーミンバレーパークとの共同キャンペーン

3月16日（土）にともに5周年を迎える「ムーミンバレーパーク」と連携して「特急ラビュー5周年 × ムーミンバレーパーク5周年 共同キャンペーン」を展開します。

③ 新キャラクター「らびゅーくん」登場



特急ラビュー運行開始5周年を記念して、新たな西武鉄道公式キャラクター「らびゅーくん」が登場します。今後、イベントなどに登場し、一緒に特急ラビュー5周年を盛り上げます。

④ 特急ラビューグッズの展開

特急ラビュー5周年を記念し、ラビュー運行開始5周年ロゴを用いた「オリジナルステッカーリンク（レモンスカッシュ・ウーロン茶）」、新商品「ショルダーバッグ（西武鉄道 Laview）」を発売します。



※画像はイメージです

その他、2024年春に乗車ポイントキャンペーンの実施など、さまざまな追加企画を実施してまいります。今後も、特急ラビュー5周年を契機として更なる沿線価値向上に向けて取り組んでまいります。

詳細は別紙のとおりです。

【別紙】

「特急ラビュー5周年キャンペーン」について

1. 期 間 2024年3月16日（土）から2025年3月15日（土）（予定）
2. 概 要 2024年3月16日（土）に特急ラビューが5周年を迎えることを記念し、今まで特急ラビューをご利用いただいたお客さまの日頃のご愛顧に感謝を込めるとともに、特急ラビューを身近に感じ、これからも引き続きご利用いただけるよう、キャンペーン施策を通じて特急ラビューの快適な移動や魅力を幅広く PR します。
3. キャンペーン施策

① ラビュー運行開始5周年ロゴの制作



特急ラビューのデザイン・監修を手掛けた妹島和世建築設計事務所が制作を担当しました。特急ラビューの車両形式「001系」には、「西武鉄道の次の100年に向けた出発点である車両」を表現するため、100年を逆から表した「001」、また「00」には「∞（無限）」の可能性の意味を込めています。このロゴでは、「無限」が作り出す5つのループで5周年を表現しました。



◆Laviewのデザイン・監修を担当した建築家 妹島和世氏のコメント

Laviewの5周年おめでとうございます。これまでたくさんの方が黄色い椅子に座って、大きな窓から風景をみて、いろいろな風景の中を毎日走り抜けていたのだなと考えるととても幸せな気持ちになります。これからもみなさんにずっと愛されつづければ嬉しいです。



◆Laviewのデザインコーディネーション・グラフィックデザインを担当した建築家 棚瀬純孝氏のコメント

今回制作したロゴは、Laviewのまあるい車体をイメージしながら、「無限」が作り出す5つのループで5周年を表現しました。そのループはやわらかくどんどん進んで続いていく。そんな思いをロゴに込めました。

② ムーミンバレーパークとの共同キャンペーン



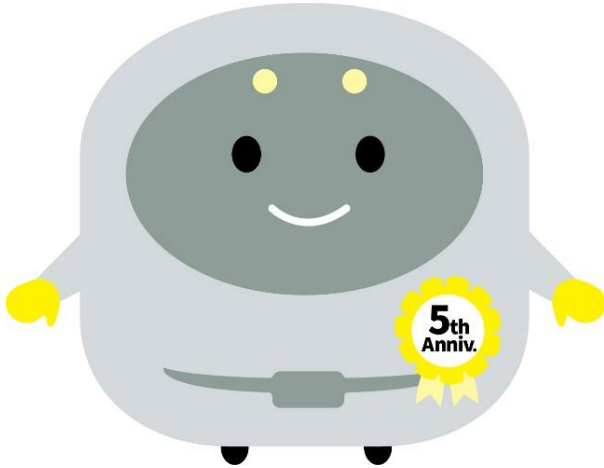
3月16日（土）にともに5周年を迎える「ムーミンバレーパーク」と連携して「特急ラビュー5周年 × ムーミンバレーパーク 5周年 共同キャンペーン」を展開します。

詳細は[こちら](#)からご確認ください。

③ 新キャラクター「らびゅーくん」登場

特急ラビュー運行開始5周年を記念して、新たな西武鉄道公式キャラクター「らびゅーくん」が登場します。各種イベント等に登場し、一緒に特急ラビュー5周年を盛り上げます。

細部にまでこだわのおしゃれさん。丸みのある柔らかいデザインが大好き。幼く見えるけど気配り上手で、広い心（窓）の持ち主。つつみこむようなやさしさで、乗務員からも人気。省エネルギーで静かに走ることを心がけている。



将来の夢	みんなに愛されるような特急になること
誕生日	3月16日（ラビューの営業運転開始日）
出身地	池袋
好物	レモン、バナナ、たくあん、とうもろこし、パイナップルなど黄色いもの
特技	みんな（風景）と仲良くできること 雨の日はフランス語を話す （実はワイパーがフランス製）
座右の銘	百聞は一見に如かず

「らびゅーくん」からのコメント

みんなと一緒に特急ラビューの5周年を盛り上げるよ！
みんな僕のこと覚えてね！よろしくだびゅーん！

④ 特急ラビューグッズの展開

(1) 販売グッズ 商品概要

オリジナルステッカードリンク（レモンスカッシュ・ウーロン茶）

■商品概要

ラビュー運行開始5周年ロゴをあしらった、サントリー製「TAG LIVE! LABEL」の西武鉄道オリジナルステッカードリンクです。爽やかなレモンの風味を微炭酸で仕上げた“レモンスカッシュ”と、すっきりと飲みやすい“ウーロン茶”の2種類です。2層ラベル仕様のため、ドリンクとしてお飲みになった後も上層をきれいに剥がしてステッカーとしてお楽しみいただけます。

【内 容 量】 レモンスカッシュ:350ml/本 ウーロン茶:340ml/本

【価 格】 各種 500円（税込）

【素 材】 ドリンク アルミ缶

- 【そ の 他】
- ・実際の商品とは仕様や色味が若干異なる場合がございます。
 - ・デザイン、仕様は予告なく変更となる場合がございます。
 - ・缶表面に多少の傷・凹みが生じる場合がございます。
 - ・不良品以外の返品、交換は一切承っておりません。



※画像はイメージです

ショルダーバッグ（西武鉄道 Laview）

■商品概要

ラビューの前面をデザインした丸いフォルムや、車内のインテリアをイメージした黄色い裏地が特徴です。

【本体サイズ】 約縦200mm×横180mm×マチ50mm（バッグ本体）

【価 格】 1,760円（税込）

- 【素 材】 ポリエステル
【仕 様】 ・内側と外側にポケットがついています。
・ショルダー紐は長さ調整・取り外しが可能です。



(2)西武鉄道グッズ新商品販売会について

「オリジナルステッカードリンク（レモンスカッシュ・ウーロン茶）」、「ショルダーバッグ（西武鉄道 Laview）」など、西武鉄道グッズの販売会を実施します。

【実 施 日】 3月23日（土）

【実 施 場 所】 所沢駅南改札内

※ 販売会の詳細、「ショルダーバッグ（西武鉄道 Laview）」の一般発売については、西武鉄道 Web サイト（[西武鉄道グッズページ](#)）および X アカウント「[西武鉄道グッズ情報【公式】](#)」で後日ご案内します。

※ 「オリジナルステッカードリンク（レモンスカッシュ・ウーロン茶）」は、イベント等での限定販売を予定しています。

◇お客さまのお問合せ先

西武鉄道お客さまセンター TEL.(04)2996-2888

音声ガイダンスのご案内により、メニューをお選びください。

〔営業時間：全日9時～17時（12/30-1/3 除く）〕

以 上