

2024年7月17日

2024年8月17日（土）

## 西武秩父線開通55周年記念

**「正丸トンネルを歩こう！」を開催します**

～ナイトウォーキングしながら正丸トンネルを探検！～

✓20組40名さま限定の特別企画

✓西武秩父線開通55周年記念キーホルダーなど

貴重な参加特典をプレゼント！

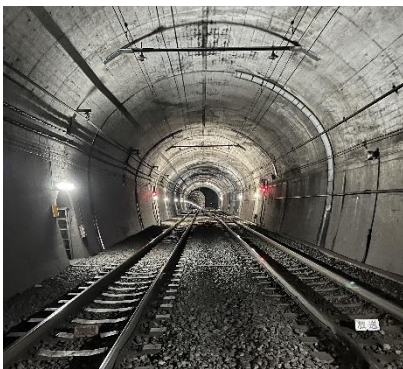
西武鉄道株式会社（本社：埼玉県所沢市、社長：小川 周一郎）は、2024年8月17日（土）に西武秩父線開通55周年記念「正丸トンネルを歩こう！」を開催します。

この企画は、2022年に西武鉄道創立110周年の記念イヤーに実施して以来、2年ぶり2回目の開催です。前回開催時は多くのお客さまにご応募いただき、ご好評を頂いたことから、西武秩父線開通55周年にあたる今年、特別企画として実施します。

当日は、終電車発車後の正丸駅からスタートし、1969年に正丸～芦ヶ久保駅間に開通し、当時は私鉄最長のトンネルとして知られた正丸トンネル（4,811m）を探検しながら、ゴールの芦ヶ久保駅を目指すナイトウォーキングツアーをお楽しみいただきます。また、正丸トンネル出口から芦ヶ久保駅付近までの約1kmの間は、災害時の被害状況調査等に使用する線路点検車両「レールスター」にご乗車いただけます。さらに参加特典として西武秩父線開通55周年記念キーホルダーやレール型文鎮など、ここでしか手に入らない貴重な鉄道グッズをプレゼントします。

開通から55年が経った正丸トンネルに思いを馳せながら、普段は絶対に歩くことができない鉄道トンネル内のナイトウォーキングを、この機会にぜひお楽しみください。

詳細は別紙のとおりです。



正丸トンネル



正丸トンネル貫通時の様子



レールスター

※画像はイメージです。

## 【別紙】

西武秩父線開通55周年記念 特別企画「正丸トンネルを歩こう！」について

### 1. ツアー内容

【日 程】 2024年8月17日（土） ※雨天決行・荒天中止

【集合場所】 西武鉄道 池袋線 飯能駅

【受付時間】 23時00分～23時20分

【行 程】 23時30分頃 臨時列車（特急ラビュー）に乗車し、飯能駅出発  
0時30分頃 正丸駅より正丸トンネルハウォーキング  
レールスター乗車体験  
2時20分頃より順次 芦ヶ久保駅到着、その後休憩  
4時20分頃 臨時列車（特急ラビュー）に乗車し、西武秩父駅へ  
4時30分頃 西武秩父駅にて解散  
※祭の湯は4時40分頃から9時までご入浴いただけます

【募集人員】 20組 40名（最少催行人員 15組30名）

【旅行代金】 2名1組 55,000円

※必ず中学生以上の2名1組でご参加ください。（1名で参加することはできません）

※小学生以下の参加はできません。

※未成年者のみでの参加はできません。

※旅行代金に含まれるもの

西武線1日フリーきっぷ（2日分）、祭の湯入浴券、夜食、参加記念品、諸税など

（主な参加記念品）



レール型文鎮



表



裏

※画像はイメージです。

### 2. 申込方法

【申 込 先】 申込専用 Web サイト

<https://www.seibutrail.co.jp/2024shomaru>

※旅行内容・条件などは、上記申込専用 Web サイトでご確認のうえ、お申込みください。

※通信費はお客様のご負担となります。

【申込期間】 2024年7月17日（水）14時00分から

2024年7月31日（水）23時59分まで

※旅行代金のお支払方法は、クレジットカード決済または銀行振込をお選びいただけます。

※応募者多数の場合は抽選とさせていただきます、結果を8月2日（金）より順次メールにて通知します。

※24時間受付ですが、予告なくメンテナンスを行う場合があります。

### 3. 旅行企画・実施・販売

西武トラベル株式会社 商品企画課（観光庁長官登録旅行業第139号）  
東京都豊島区東池袋3-1-15 サンシャインシティプリンスホテル3階

### 4. イベント企画・運営

西武鉄道株式会社 本社営業所  
埼玉県所沢市くすのき台一丁目11番地の1

### 5. 注意事項

#### <ツアーについて>

- ・酒気帯びの状態での歩行、また歩行中の飲酒はできません。
- ・自撮り棒等長尺物ご持参でのご参加（歩行）はご遠慮ください。
- ・歩行していただく部分は線路内の砂利部分になり、また、枕木等は表面が滑りやすいこともありますので、トレッキングシューズ等靴底がしっかりと滑りにくい靴でご参加ください。
- ・歩行区間（線路内）に、トイレはありませんのでご了承ください。
- ・ナイトウォーキングの際は、必ず記念品でお渡しするヘッドライト付きヘルメットを着用していただきます。
- ・ご旅行日の5日前を目安に、当選者の方へお申込時にいただいたご住所へ「最終旅行案内書（旅行の行程のご案内）」「西武線1日フリーきっぷ（2日分）」などを簡易書留などで発送します。
- ・全行程、添乗員が同行します。
- ・当落についてのお問合せは一切お受けいたしかねますのでご了承ください。
- ・列車の運行状況等によって、行き先・車両など、旅行内容の変更、中止などが発生する場合があります。この場合でも参加費用の返金はいたしません。
- ・ご乗車の号車は係員が指定いたします。係員の指示なく、指定された車両以外へのご乗車はご遠慮ください。
- ・ノベルティグッズはツアー中にお渡しします。郵便や別途引換えは一切できません。また、今後のイベントで同様のグッズを配布することがあります。
- ・ツアー途中での退場はできません。
- ・旅行申込を取消される場合は取消料（\*1）が発生します。

#### (\*1) 取消料について

お客さまはいつでも下表の取消料を支払って、旅行契約を解除することができます。

取 消 日		取 消 料
旅行開始日の前日から起算してさかのぼって	11日以前の解除	無 料
	10～8日前の解除	旅行代金の 20%
	7～2日前の解除	旅行代金の 30%
旅行開始日の前日の解除		旅行代金の 40%
旅行開始日当日の解除		旅行代金の 50%
旅行開始後の解除または無連絡不参加		旅行代金の100%

#### <その他>

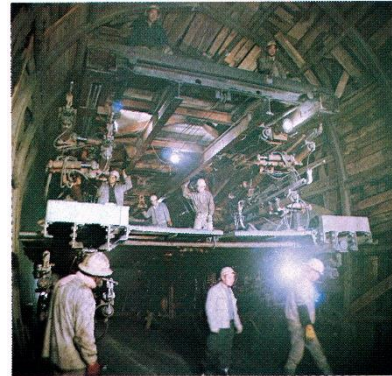
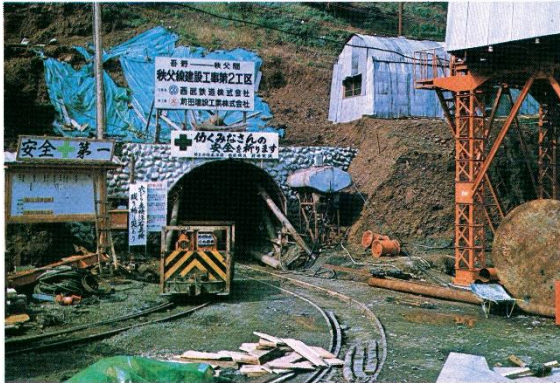
- ・本リリースは、旅行申込を募る告知物ではありません。
- ・内容は予告なく変更する場合があります。
- ・マスコミ等による取材・撮影を実施する場合があります。撮影した動画や画像は、当日の様子としてモザイク処理等を施さずに、報道または宣伝のために公開する場合があります。

<参考>正丸トンネルについて

正丸トンネルは、西武秩父線の開業に伴い1969年に正丸～芦ヶ久保駅間で開通しました。

開業当時は私鉄最長の4,811mを誇り、吾野方は15パーミルの急勾配であったり、トンネル内に信号所を持つなどの特徴があります。

正丸トンネルで山を貫いた西武秩父線は、それまで東京から秩父まで3時間近くかかった国鉄（当時）高崎線や東武東上線から秩父鉄道に乗り換える経路に比べ、直通のレッドアローで池袋からわずか83分（現在は77分）で行けることとなりました。秩父が東京と直結することは地元住民の悲願であったこと、また都心部から手軽に行ける新たなレジャーの行き先となったことで大きな話題となりました。



工事中の正丸トンネル

◇ツアーの商品内容・申込方法に関するお問合せ先

西武トラベル株式会社 商品企画課

■電話でのお問合せ

商品企画課（営業時間 10:00～16:00 土休日は休み）

TEL：050-3354-9060

■メールでのお問合せ

[media@seibutrail.co.jp](mailto:media@seibutrail.co.jp)

◇お客さまのお問合せ先

西武鉄道お客さまセンター [営業時間：9時～17時（12/30～1/3を除く）]

TEL. 0570-005-712

以上