

鉄道駅バリアフリー料金制度を活用し 練馬高野台駅・石神井公園駅にホームドアを整備します

西武鉄道株式会社（本社：埼玉県所沢市、社長：小川 周一郎）では、より安心してご利用いただけるバリアフリー設備の拡充を目的として、**2024年度内に練馬高野台駅および石神井公園駅の2駅6番線**のホームドア稼働開始を予定しております。なお、2駅のホームドア整備については、鉄道駅バリアフリー料金制度を活用するとともに練馬区からの補助を受けております。

練馬高野台駅1番ホームについては、9月22日（日）終列車後にホームドアを設置し、10月中の稼働開始を予定しております。その他のホーム・駅については順次設置・稼働開始予定です。

工事期間中においては、お客さまにご不便をおかけいたしますが、ご理解をいただきますようお願い申し上げます。

詳細は、以下のとおりです。

1. 各駅のホームドア設置予定

各駅のホームドア設置予定 一覧

| 駅名 | 対象ホーム | 設置時期 |
|--------|-------|---------------|
| 練馬高野台駅 | 1番ホーム | 2024年9月22日（日） |
| | 2番ホーム | 2024年10月 |
| 石神井公園駅 | 1番ホーム | 2025年2月 |
| | 2番ホーム | 2025年2月 |
| | 3番ホーム | 2025年1月 |
| | 4番ホーム | 2024年11月 |

※ホームドアは終列車発車後に設置します。

※ホームドア設置後に機器調整を行うため、稼働開始までは一定の期間を要します。

※工事の進捗により、設置時期が変更になる場合がございます。



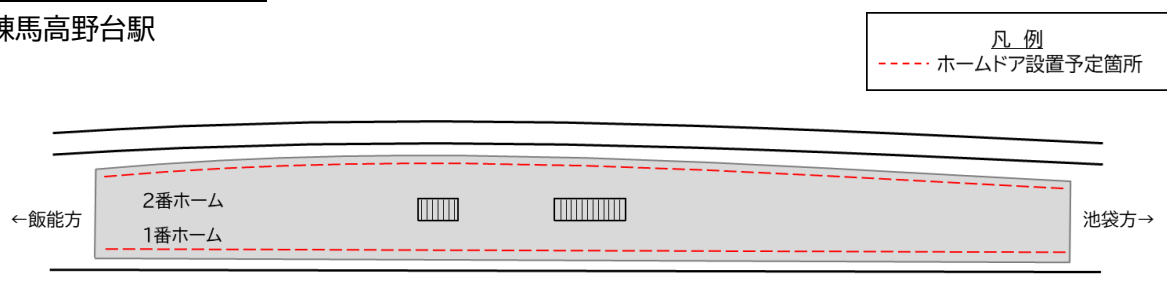
ホームドア イメージ（所沢駅）



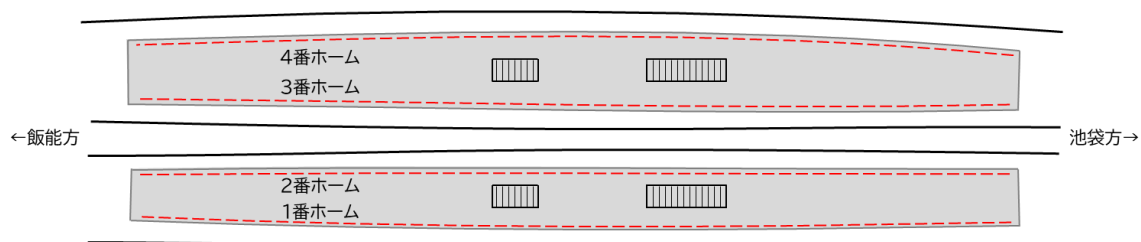
練馬高野台駅1番ホームの現況

2. 各駅のホームドア設置図

(1) 練馬高野台駅



(2) 石神井公園駅



<参考> ホームドア整備状況について

【すでにホームドア整備が完了している駅】 6 駅 2 2 番線

池袋駅（2～6 番ホーム）・練馬駅・西武新宿駅・高田馬場駅・所沢駅・国分寺駅

◇お客さまのお問合せ先

西武鉄道お客さまセンター TEL. 0570-005-712

音声ガイダンスのご案内により、メニューをお選びください。

[営業時間：9時～17時（12/30～1/3を除く）]

以 上