

2025年3月12日



「江古田キャンバスプロジェクト」

3月12日（水）よりメタバース空間

「江古田メタバース『はちゃメタ By ニチゲイ』オープン！」

- ✓ 学生さんたちが考案したキャラクターをメタバース上で表現
- ✓ 昭和の時代に活用された駅伝言板がメタバース内で“復活”
- ✓ 過去の江古田駅の駅舎写真を掲載



西武鉄道株式会社
 日本大学芸術学部
 日本電子計算株式会社
 株式会社 Urth

西武鉄道株式会社（本社：埼玉県所沢市、社長：小川 周一郎、以下：西武鉄道）と日本大学芸術学部（所在地：東京都練馬区、学部長：川上 央、以下：日藝）、日本電子計算株式会社（本社：東京都千代田区、代表取締役社長：茅原 英徳、以下：日本電子計算）、株式会社 Urth（本社：東京都墨田区、代表取締役 CEO：田中 大貴、以下：Urth）は共同で、2025年3月12日（水）より、江古田をモチーフにしたメタバース空間「はちゃメタ By ニチゲイ:以下、江古田メタバース」を開設しました。

本企画は現在実施している「江古田キャンバスプロジェクト」と2024年1月に日藝、日本電子計算および Urth 等で開始している「江古田メタバース・イノベーションプロジェクト」との連携企画で、アートとテクノロジーを融合させ、江古田の魅力をデジタルで表現し、まちの愛着形成や来訪促進を図ることを目的としています。

「江古田メタバース」のコンセプトは日藝の学生が生み出した新しい自分たちのまち「江古田×日藝らしさ×違和感」。江古田周辺のまちをベースに、自分たちのまちを日藝の学生が考え、メタバース上で表現しました。

江古田メタバースは、アバターを用いてオンライン空間を自由に歩き回り、チャットで相互に交流ができるシステムとなっています。実際の江古田のまちとは異なり、学生たちの自由で斬新なアイデアが盛り込まれているのが特徴です。また江古田メタバースオリジナルアバターとして、江古田キャンバスプロジェクト内で考案した江古田のマスコットキャラクターである「こたまる」の他、テントウムシがモチーフの「エコてんちゃん」などの5つキャラクターをお選びいただくことができます。いずれも日藝の学生4人がデザインしました。

また、池袋線（武蔵野鉄道）が2025年4月に開業110周年を迎えることを記念して、江古田メタバース内の江古田駅には、かつて昭和の時代に電車を利用する人たちが頻繁に利用していた駅伝言板を設置したのをはじめ、駅舎壁面には過去に撮影された、なつかしい江古田駅の写真16点を展示。駅を訪れた人たちは、駅伝言板に白色チョークでメッセージを書き込むこともできるようになっています。かつて江古田駅を利用していた方々や、現在利用している方々もぜひ駅伝言板に江古田の思い出を書き込み、魅力を発信してみたいかがでしょうか。

詳細は別紙のとおりです。



江古田メタバース



学生が考案した江古田のまち

【別紙】

「はちゃメタ By ニチゲイ」について

「はちゃメタ By ニチゲイ」とは「江古田キャンバスプロジェクト」と2024年1月15日に日藝、日本電子計算、Urth、株式会社NRC 一級建築事務所（本社：東京都墨田区、代表取締役：鶴田 一）、および株式会社クニエ（本社：東京都千代田区、代表取締役社長：山口 重樹）で始動した「江古田メタバース・イノベーションプロジェクト」との連携企画で、学生たちが考案したキャラクターを江古田メタバース空間内に登場させ、江古田のまちをベースにまちの魅力や特徴を盛り込み、オンライン上で表現する取り組みです。両プロジェクトの連携により、アートとテクノロジーを融合させ、江古田の魅力を Web サイトなどで発信し、訪れる人々に新たな体験を提供します。

■江古田メタバース「はちゃメタ By ニチゲイ」

URL：<https://metatell.app/DdCNkis/>

※2025年3月12日（水）14：00から開始

※終了日は未定

■江古田メタバース利用に関する注意事項

「はちゃメタサービス利用規約」および「プライバシーポリシー」をご確認いただき、チェックを入れたうえでご利用ください。

推奨ブラウザ

▼スマートフォン

iOS：最新版に設定の上、safari からお入りください。

Android：最新版に設定の上、chrome からお入りください。

▼PC

Mac：OS 11 まで：Chrome からお入りください。

OS 12 以降：safari からお入りください。

Windows：Windows 10：OS を最新版に設定の上、edge もしくは chrome

Windows 11：OS を最新版に設定の上、edge もしくは chrome

■駅伝言板利用に関する注意事項

江古田の思い出やメタバース利用の感想等の書き込みとしてご利用いただけますが、共有の場であるため、適切にご利用ください。

また、書き込みから6時間後に削除されます。

以下の内容の入力を禁止します。

政治性又は宗教性のあるもの

法令等に違反するもの又はおそれがあるもの

公序良俗に反するもの

個人名・団体名を PR すると思われるもの

その他掲載が適当でないと判断するもの



■江古田メタバースオリジナルアバター（日本大学芸術学部デザイン学科4名で作成）



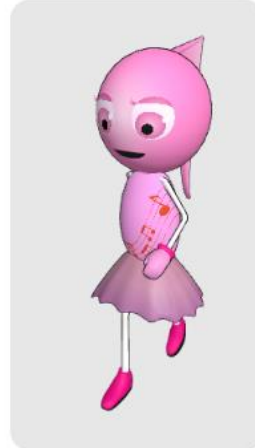
山口 朋華さん作



小松 紗依さん作



早川 ひなのさん作



堀江 優伍さん作



学生のコメント

山口 朋華 さん

完成したこたまるのアバターは、イメージ通りのふっくら感のある可愛らしい仕上がりで感動いたしました。これからメタバース空間をはじめに、様々な場所で愛されるキャラクターになれば幸いです。

小松 紗依 さん

江古田ックスフントは、もし、江古田のとある神社の狛犬さんが江古田をお散歩したら…というイメージで制作しました。そのイメージ通りに江古田を散策する様子を見てとても嬉しく思いました。ぜひ皆さんと一緒にたくさんお散歩させてください。

早川 ひなの さん

エコてんのコロんと丸みを帯びたフォルムや、短い手足でぽてぽてと歩く様子を表現していただきました！背中の絵の具パレットの他に、おなかに描かれたお花にも注目していただけると幸いです。

堀江 優伍 さん

ゆるキャラとして今までにあまりない特徴的な作風で、子供に愛されるキャラクターを目指して制作させていただきました。江古田の街並みの雰囲気と一緒に見て動かして頂けると嬉しいです。

【参考】

■江古田キャンバスプロジェクトについて

アートの街として知られる江古田のまち全体を1つのキャンバスに見立て、音楽やアート、カルチャーなど自由な発想・表現で彩り、人と人、人とまちをつないでいくプロジェクト。江古田を走る西武鉄道と、江古田駅周辺にある日本大学芸術学部、武蔵大学、武蔵野音楽大学の学生を中心として、江古田のまちの方と連携しながら江古田のまちの魅力を再発見し、その想いを表現・発信していく取り組みです。

<https://www.seiburailway.jp/railways/ekoda-canvas-project/>

2024年度 企画内容

テーマ：「もっと自分らしく、ずっと江古田らしく」

江古田を初めて知る人も、既に知っている人も、もっと江古田を好きになってもらいたく、武蔵大学の学生が見つけた江古田のまちの象徴をもとに、日本大学芸術学部の学生がマスコットキャラクターを3案作成しました。



■「江古田メタバース・イノベーションプロジェクト」について

日藝生がメタバースとアート／デザインを用いて「江古田の魅力」を表現するプロジェクト。まちの構築においては商店街など江古田のまちの人々に対するインタビューをはじめ、課題の設定や分析、魅力の再定義、デザイン、構築等、プロジェクト全体を日藝生主体で推進することで、日藝生独自の視点で見いだした「江古田の魅力」を表現。さらにメタバースや建築に関するさまざまな実績を持つ日本電子計算、Urth、NRC、クニエの知見を掛け合わせて本プロジェクトを開始しました。

URL：https://www.jip.co.jp/nichigei_metaverse/

■武蔵野鉄道の歴史

1915年4月15日に池袋～飯能駅間で開通した武蔵野鉄道は、現在の西武鉄道の本流とも言えます。東京に直通する鉄道の経営を目指し設立されました。

1895年に川越（現本川越駅）～国分寺駅間で開通した川越鉄道は東京へ向かうために国分寺で甲武鉄道と接続しましたが、武蔵野鉄道は池袋へ直行できたため、川越鉄道に大きな影響を与えました。

都市近郊鉄道として機能していた武蔵野鉄道は、1926年に開園したとしまえん（2020年閉園）へのアクセス路線である豊島線を翌27年に開業、また当時一大観光地として人気を博していた村山貯水池（多摩湖）・山口貯水池（狭山湖）への乗客誘致のために狭山線を1929年に開業しました。さらに石灰石輸送を目的に同29年に飯能～吾野駅間の営業を開始し、現在の池袋線にあたる区間が開業しました。

その後、旧西武鉄道（現在の新宿線のルーツにあたる路線）を合併し、1945年に西武農業鉄道が成立、翌46年に改称し西武鉄道となりました。

2025年は武蔵野鉄道が池袋～飯能駅間で開通して110周年であると同時に、川越鉄道が本川越～国分寺駅間で全線開通して130周年という年にもなります。

◇お客さまのお問合せ先

西武鉄道お客さまセンター TEL. 0570-005-712

音声ガイダンスのご案内により、メニューをお選びください。

【営業時間 全日 9:00～17:00（12/30～1/3 を除く）】

以上