

災害に強い沿線を目指し 「駅まちレジリエンス 震災時のサービス提供訓練」 を初実施

西武鉄道株式会社（本社：埼玉県所沢市、社長：小川 周一郎）は、2025年3月13日（木）に所沢駅にて、当社初となる「駅まちレジリエンス 震災時のサービス提供訓練」を実施しました。

西武鉄道では2024年4月より、「災害に強い沿線」を目指し、災害が起こった場合でも安心して過ごせる環境づくりや二次災害の対策により災害時に西武線をご利用になるお客さまに対して、「安全・安心」を提供できるよう「駅におけるレジリエンス（耐久力）向上」をキーワードにした検討を開始しました。災害時における駅での取り組みの明示化やサービスの拡充を図るとともに、2025年1月から、所沢駅を「モデル駅」とし、所沢市と連携して災害発生時の対応を検討してまいりました。本訓練は、発災時におけるサービス提供までの流れについて、手順の確認を行うため実施いたしました。

訓練では、お客さまに安心して駅をご利用いただけるよう、災害発生時を想定し、駅施設の被害状況の確認、各種サービス提供の手順の確認を行いました。また、所沢市危機管理室と連携した情報伝達訓練も同時に実施しました。当社は、今後も「災害に強い沿線」を目指し、西武線をご利用のお客さま、地域にお住まいの方や帰宅困難となった方々に対して、今まで以上に「安全・安心」を提供していくための取組みを推進いたします。

詳細は、以下の通りです。

1. 訓練日時

2025年3月13日（木）

10時00分～11時05分

2. 訓練場所

所沢駅南改札付近

3. 訓練想定

西武線沿線で大規模震災が発生し、西武線は点検のため半日程度全線で運転を見合わせる事となった。所沢駅においては、駅係員がチェックシートに基づき駅舎、隣接の建物等について点検を行ったが異常はなく、水道、電気の使用が可能であることが確認されたことから、西武線をご利用のお客さまへ震災発生時のサービスのうち、所沢駅で対応ができるトイレ開放サービス、立ち寄りサービス、一時待機サービスを順次提供することとなった。

また、所沢市へ運転状況を共有するとともに、所沢市より所沢駅周辺の一時滞在施設の開設がなされた旨の情報伝達を受け、一時滞在施設への誘導方法の確認を行った。

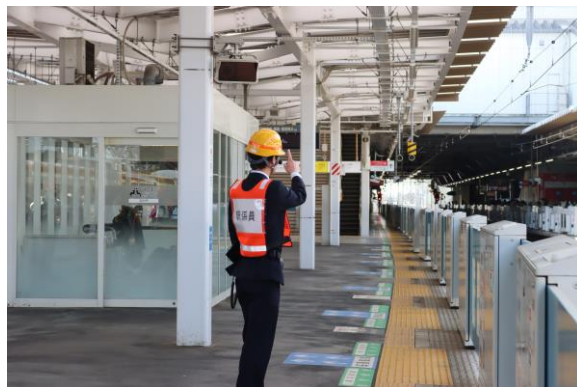


4. 訓練の内容

【発災時における施設点検の実施】

震災発生後、駅舎等の安全確認を行うため、建物安全確認チェックシート（※）に基づいた駅係員による施設点検を実施しました。

※内閣府「大規模地震発生直後における施設管理者等による建物の緊急点検に係る指針」をもとに作成



【駅における発災時のサービス提供訓練】

「発災時における施設点検」の結果、駅に異常がないことを確認したことから、本社からの支援要員、駅ナカ・コンビニ「トモニー」従業員とともに、以下サービスの提供訓練を行いました。

①トイレ開放など

電気・水道の利用が可能であることを確認後、改札内のトイレ開放、震災時対応マップの配布、緊急時駅周辺情報マップの掲示



②立ち寄りサービス

飲料水の提供、スマートフォンの充電

③一時待機サービス（※）

- ・一時待機スペースの提供
- ・防災用備蓄品セットの配布

※主に要配慮者（高齢者、障がい者、乳幼児、その他特に配慮を要する方）を優先とします。



【所沢市と連携した情報伝達訓練】

西武鉄道から所沢市担当者への運転状況の報告ならびにサービス提供状況の報告、所沢市から西武鉄道に対する一時滞在施設の開設状況の報告訓練を行いました。

報告を受け、駅に掲出している「緊急時駅周辺情報マップ」に一時滞在施設の開設状況の記入を行いました。



5. 訓練参加人数

西武鉄道：22名、所沢市：4名

「西武グループサステナビリティアクション」

西武グループの経営理念である「グループビジョン」に基づき、持続可能な社会の実現に向けた取り組みを「サステナビリティアクション」として推進しています。

社会課題や当社の事業環境を踏まえて、特に取り組むべき6つのマテリアリティ(重要テーマ)を設定し、各種取り組みを進めています。

詳細ページ：<https://www.seibuholdings.co.jp/sustainability/>

成長	 脱炭素・資源有効活用 常に自然環境、地球環境へ配慮し、脱炭素社会や資源循環型社会の実現に貢献します。	基盤強化	 安全・安心なサービス提供 常に安全を基本にすべての事業・サービスを推進し、すべての人に安心な日常を提供します。
	 住みたいまち・訪れたいまちづくり 様々な暮らしの1シーンを彩り、住みたくなるまちづくりを行います。多様な人々を惹きつける、訪れたいまちづくりを推進します。		 多様な人財の育成・活躍 個人がスキルを高め、働きがいのある組織づくりにより、はたらく人のほほえみを創出します。はたらく人の専門性を高め、プロフェッショナルな人財を育成します。
	 五感を揺さぶる体験創造 楽しみ、感動、興奮、生きがいを提供し、人々がほほえむ特別な時を創造します。		 コンプライアンスと協働 コンプライアンスを徹底し、経営の健全性・透明性を確保します。ステークホルダーとの対話を重視し、適切な協働に努めます。

◇お客さまのお問合わせ先

西武鉄道お客さまセンター TEL. 0570-005-712

音声ガイダンスのご案内により、メニューをお選びください。

[営業時間：9：00～17：00（12/30～1/3を除く）]