

2025年10月29日

## 「サステナ車両※」東急電鉄譲受車両の 車両形式・デザインが決定！

- ✓車両形式は「7000系」に決定
- ✓8000系と同様「市松模様」をイメージしたデザイン

西武鉄道株式会社（本社：埼玉県所沢市、社長：小川 周一郎）では、環境負荷の少ない他社からの譲受車両「サステナ車両※」のうち、東急電鉄から譲受した車両形式と車両のデザインを決定しました。

車両形式は、東急電鉄で使用していた「9000系」より変更し、当社でこれまで使用されていない「7000系」とします。また、車両デザインについては、サステナ車両としてのイメージ統一を図ることを目的に、8000系のデザインと同様、車両の整備を行う入社3年目（当時）社員が発案した、当社のコーポレートカラーの「ブルー」「グリーン」をベースに「永遠」や「発展」「繁栄」を表す市松模様アレンジしたデザインといたします。なお、8000系については、小田急電鉄から車両を譲り受けることにより環境負荷を低減した点、市松模様のデザインを採用した点、さらには本取り組みにより両鉄道会社間の連携が強化された点が高く評価され、グッドデザイン賞を受賞しました。

7000系は現在、当社武蔵丘車両検修場ならびに東急テクノシステム株式会社にて車両の整備を行っており2026年度より運行を開始する予定です。整備の様子は西武鉄道公式YouTubeに随時公開をしており、本日「【サステナ車両】東急電鉄9000系（西武鉄道の車両形式は7000系に決定！）改修が始まりました in武蔵丘車両検修場」を公開いたしました。

当社では、新造車両の導入に加え、「サステナ車両」を並行して導入することにより省エネルギー化を加速させ、2030年度までに車両のVVVF化100%達成を目指すことで、安全・快適、かつ持続可能な社会づくりに貢献してまいります。

※他社から譲受したVVVFインバータ制御車両を西武鉄道独自の呼称として定義



7000系デザインイメージ（現在検討中のものであり、変更となる場合があります。）

【西武鉄道公式YouTubeチャンネル】



本日公開

【サステナ車両】東急電鉄9000系（西武鉄道の車両形式は7000系に決定！）改修が始まりました in 武蔵丘車両検修場  
カラー帯剥離や台車外し等の改修の様子を動画にしました。

公開日：2025年10月29日

<https://youtu.be/Tir3xvekHk0>



【サステナ車両】東急電鉄9000系が武蔵丘車両検修場に入場しました

101系に牽引され小手指車両基地を出発した9000系が武蔵丘車両検修場へ入場する様子を動画にしました。

公開日：2025年9月30日

<https://youtu.be/Du9f-fCOH9Y>



【サステナ車両】東急電鉄9000系が西武鉄道に到着しました  
東急電鉄長津田検車区から、甲種輸送により小手指車両基地へ到着する様子を動画にしました。

公開日：2025年9月25日

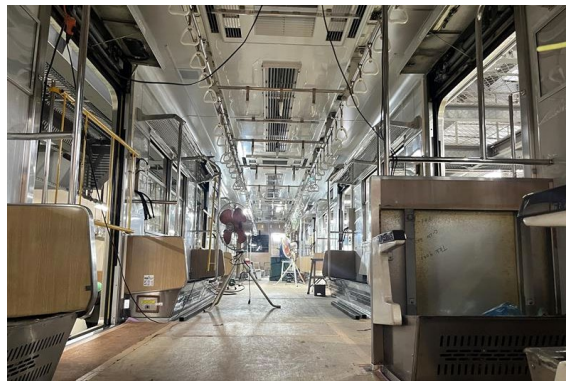
<https://youtu.be/nDSsPDHv2nY>

【ご参考】

■東急テクノシステム株式会社 長津田工場における車両整備の様子



車両搬送の様子（10月9日撮影）



車内の様子（10月3日撮影）

■関連ニュースリリース

2023年9月26日ニュースリリース

「西武鉄道と東急電鉄・小田急電鉄「サステナ車両」を授受 各社連携して、SDGsへの貢献を加速してまいります」

[https://www.seiburailway.jp/file.jsp?newsroom/news/file/20230926\\_sasutenarain.pdf](https://www.seiburailway.jp/file.jsp?newsroom/news/file/20230926_sasutenarain.pdf)

## 2024年9月26日ニュースリリース

「『サステナ車両』小田急電鉄譲受車両のデザイン・車両形式が決定」

[https://www.seiburailway.jp/newsroom/news/20240926\\_sasutenatrain/](https://www.seiburailway.jp/newsroom/news/20240926_sasutenatrain/)

## 2025年10月15日ニュースリリース

「『サステナ車両（8000系）』が「グッドデザイン賞」を受賞しました！」

[https://www.seiburailway.jp/newsroom/news/20251015\\_8000keiGD/](https://www.seiburailway.jp/newsroom/news/20251015_8000keiGD/)

### 西武グループサステナビリティアクション

西武グループの経営理念である「グループビジョン」に基づき、持続可能な社会の実現に向けた取り組みを「サステナビリティアクション」として推進しています。

社会課題や当社の事業環境を踏まえて、特に取り組むべき6つのマテリアリティ（重要テーマ）を設定し、各種取り組みを進めています。

詳細ページ：<https://www.seibuholdings.co.jp/sustainability/>

成長	 <b>脱炭素・資源有効活用</b> 常に自然環境、地球環境へ配慮し、脱炭素社会や資源循環型社会の実現に貢献します。	基盤強化	 <b>安全・安心なサービス提供</b> 常に安全を基本にすべての事業・サービスを推進し、すべての人に安心な日常を提供します。
	 <b>住みたいまち・訪れたいまちづくり</b> 様々な暮らしの1シーンを彩り、住みたくなるまちづくりを行います。多様な人々を惹きつける、訪れたいまちづくりを推進します。		 <b>多様な人財の育成・活躍</b> 個人がスキルを高め、働きがいのある組織づくりにより、はたらく人のほほえみを創出します。はたらく人の専門性を高め、プロフェッショナルな人財を育成します。
	 <b>五感を揺さぶる体験創造</b> 楽しみ、感動、興奮、生きがいを提供し、人々がほほえむ特別な時を創造します。		 <b>コンプライアンスと協働</b> コンプライアンスを徹底し、経営の健全性・透明性を確保します。ステークホルダーとの対話を重視し、適切な協働に努めます。

#### ◇お客さまのお問合せ先

西武鉄道お客さまセンター TEL.(0570)005-712

音声ガイダンスのご案内により、メニューをお選びください。

[営業時間 9:00~17:00 (12/30~1/3を除く)]

以上