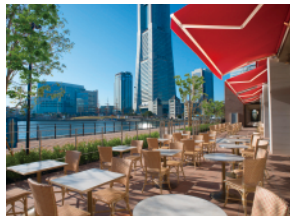




「乗車券」の提示でおトクに 横浜ベイエリアを楽しもう!



アニヴェルセル カフェ みなとみらい線 みなとみらい駅から徒歩7分

ここを訪れた日があなたの幸せの記念日。そんなコンセプトのカフェで楽しめるのは、フレンチベースの創作メニュー。だれでも気軽に立ち寄れます。

割引特典 飲食代**10%OFF** ※お会計時にご提示ください

時 月曜・木曜 12:00～17:00 (L.O.16:00) 金曜 12:00～22:00 (L.O.21:00)

土曜・日曜・祝日 9:00～22:00 (L.O.21:00)

休 火曜、水曜 (祝日の場合は営業) **問** (045)640-5188

帆船日本丸・横浜みなと博物館 みなとみらい線 みなとみらい駅5番口または馬車道駅2番口から 徒歩5分



柳原良平アートミュージアム

船内を見学できる日本丸と横浜港の歴史が学べる博物館。博物館には人気の操船シミュレーターのほか、画家の柳原良平アートミュージアムがあります。

割引特典 入館料 共通券 一般 600円→**500円** 65歳以上 400円→**300円** 小中高生 300円→**200円**
単館券 一般 400円→**350円** 65歳以上 250円→**200円** 小中高生 200円→**150円**

時 10:00～16:30 (最終入館16:00)

休 月曜 (祝日の場合翌日)、臨時休館あり **問** (045)221-0280

横浜桜木町ワシントンホテルDINING&BAR BAYSIDE みなとみらい線 馬車道駅1b口から 徒歩3分

みなとみらいを一望するパノラマビューが広がる店内。
ここでいただくのは、シェフ自慢の独創的な多国籍料理。目も舌も心も大満足です。

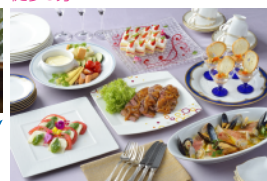
割引特典 ハウスワイン1杯サービス

時 ランチ 11:30～14:30 (最終入店13:00) (現在ディナータイムの一般営業は休止中です)

休 無休 **問** (045)683-3166 (レストラン予約専用ダイヤル)



オードブルからデザートまで
約40種類のランチビュッフェ



大佛次郎記念館 みなとみらい線 元町・中華街駅6番口または5番出口から 徒歩8分



横浜ゆかりの作家、大佛次郎の業績と生涯を様々な資料で紹介しています。横浜を愛惜をこめて描いた名作「霧笛」「幻燈」は今でも多くの人々を魅了し続けています。

割引特典 入館料 大人 (高校生以上) 200円→**150円** ※中学生以下無料

時 4月～9月 10:00～17:30 (最終入館17:00)、10月～3月10:00～17:00 (最終入館16:30)

休 月曜 (祝日の場合は次の平日) **問** (045)622-5002

シーバス

【横浜駅東口のりば】

横浜駅【きた東口】から「バイクオーターウォーク(歩道橋)」で 徒歩 3分

【みなとみらいのりば】 みなとみらい駅5番口から 徒歩10分

【ピア赤レンガ(赤レンガ倉庫前)のりば】

馬車道駅6番口または日本大通り駅1番口から 徒歩10分

ベイエリアを気軽にクルーズできる、ヨコハマならではの海上バス。水面と同じ目線で眺められる港の景色も楽しめます。

時 10:00～19:00 ※出航時間要問合せ

休 無休 **問** (045)671-7719 (株)ポートサービス

割引特典 乗船料 **10%OFF**



運行状況や料金など
詳しくはこちらまで



神奈川近代文学館 みなとみらい線 元町・中華街駅6番口(アメリカ山公園内)から 徒歩約10分

感動を共有する文学の殿堂。心に残るひと時を過ごす

割引特典 一般料金 (大人) 特別展 700円→**500円** 企画展 企画500円→**350円** 常設展 展260円→**160円**
※観覧料金は展覧会 (の開催規模と年齢) 毎に異なります。ご利用の前に当館HP等で必ずご確認ください。中学生以下無料

時 展示室 (有料) 9:30～17:00 (最終入館16:30)

休 月曜日 (祝日の場合は開館) 詳しい休館日はHPをご参照ください。

問 (045)622-6666 **HP** [神奈川近代文学館](https://www.kanabun.or.jp/) **Q** <https://www.kanabun.or.jp/>



※表示金額は全て税込です。