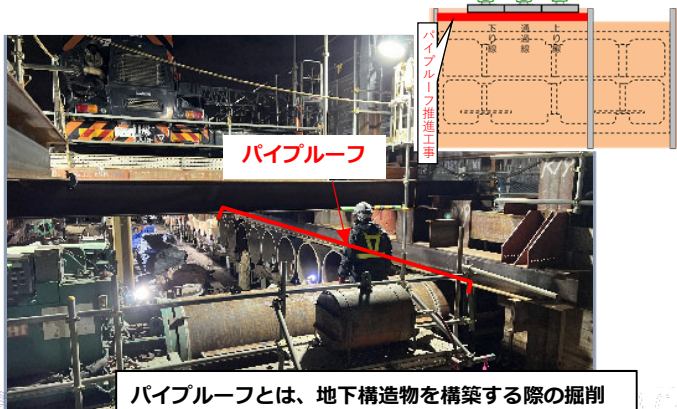


中井～野方駅間 連続立体交差事業 工事進捗のお知らせ (令和7年4月時点)

主な進捗状況：第1工区（中井方取付部）で掘削工事が完了しました。引き続き躯体構築工事を開始しております。

<第3工区（沼袋駅部）>

沼袋駅部 パイプルーフ推進工事

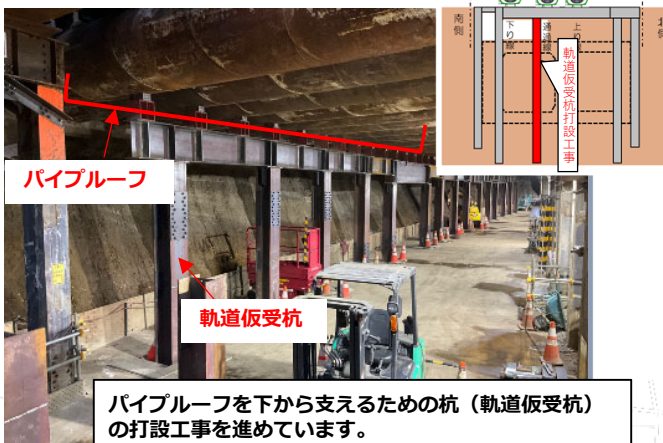


パイプルーフ

パイプルーフとは、地下構造物を構築する際の掘削作業を安全に行うため、鋼管（パイプ）を柱列状に水平に打設し、屋根（ルーフ）を作ることで、地上部を走行する鉄道の防護を目的とする工法です。

<第2工区（沼袋駅部）>

沼袋駅部 軌道仮受杭設置工事



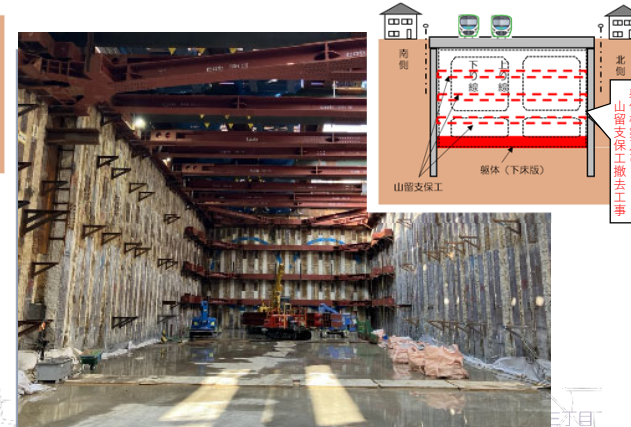
パイプルーフ

軌道仮受杭

パイプルーフを下から支えるための杭（軌道仮受杭）の打設工事を進めています。

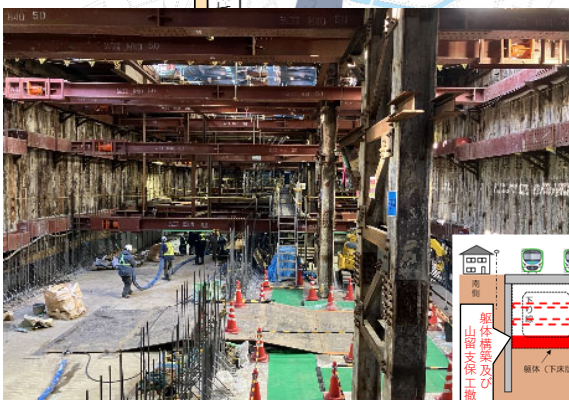
<第1工区（中井方取付部）>

中井方取付部 躯体構築及び山留支保工撤去工事



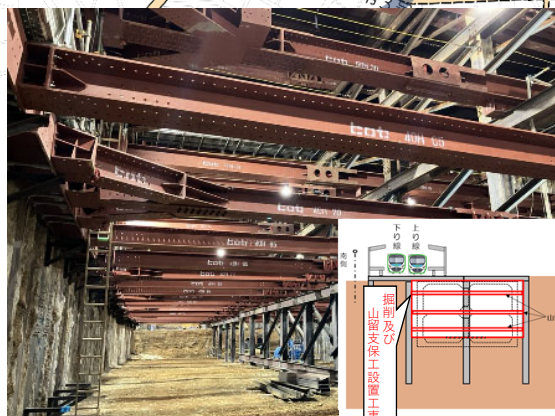
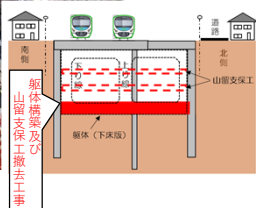
躯体（下床版）

山留支保工撤去工事



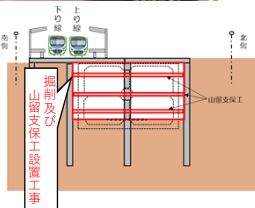
<第4工区（野方方取付部）>

野方方取付部 躯体構築及び山留支保工撤去工事



<第1工区（新井薬師前駅部）>

新井薬師前駅部 掘削及び土留支保工設置工事



西武鉄道新宿線（中井～野方駅間）連続立体交差事業は、東京都が事業主体となり、道路整備の一環として進めている都市計画事業であり、西武鉄道は、東京都・中野区とともに事業を推進しています。