

## 当社テレビCMに芥川賞作家でお笑い芸人の又吉直樹さんを起用！ 4月21日(木)より当社テレビCM「2016年春夏・取材旅行編」を放映開始 又吉直樹さんの執筆するショートストーリーを通じて、“物語的”魅力が溢れる秩父を表現します。

西武鉄道株式会社（本社：埼玉県所沢市、社長：若林 久）では、4月21日（木）よりテレビCM「2016年春夏・取材旅行編」の放映を開始します。今回より芥川賞作家でお笑い芸人の又吉直樹さんを起用。秩父を旅することによって何かが始まる、動き出す予感を感じさせる“物語的”魅力が溢れる秩父を表現します。

さらにテレビCM出演に加えて、又吉直樹さんに秩父や西武線沿線の街をテーマにオリジナルのショートストーリーを執筆いただき、今回放映されるテレビCMに続いて6月頃、8月頃と順々にショートストーリーを展開します。テレビCM映像とショートストーリーポスターは、それぞれのストーリーに関連性をもたせ、秩父と西武線沿線の魅力を1年間通じて描きます。詳細は、以下および別紙のとおりです。

### ■当社テレビCM「2016年春夏・取材旅行編」について

#### ◆芥川賞作家でお笑い芸人の又吉直樹さんが本人役で出演&執筆も！

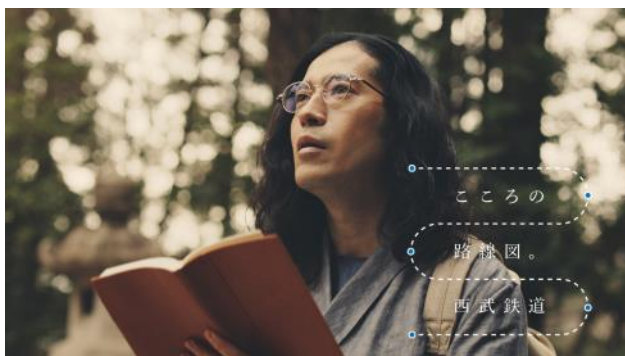
- ・ 2015年に芥川賞を受賞したお笑い芸人の又吉直樹さんを起用。“物語的”魅力が溢れる秩父を表現。
- ・ 又吉直樹さんが西武鉄道オリジナルのショートストーリーを執筆！（6月頃・8月頃 ポスター等で展開予定）
- ・ モデル みつしま 満島みなみさんと共演。

#### 《テレビCM映像のあらすじ》

- ・ 又吉直樹さんが小説家として本人役で登場。小説の着想を得るために、特急レッドアロー号に乗って春の秩父へ。秩父の空気や自然が、小説家の想像力を刺激して色々なストーリーが思い浮かびます。

#### ◆春夏のお出かけに最適な秩父・長瀨（天然記念物の岩 いわたみ 畳 ぼどさん や寶登山神社周辺）を旅します。

#### ◆テレビCMの Web 限定特別動画は、4月21日(木)より YouTube で視聴可能 (<https://youtu.be/KEqJOMcN08>)



## 【別紙】

### テレビCM「2016年春夏・取材旅行編」について

#### 1. テレビ・ラジオCMの放送スケジュール

##### (1) 番組提供放映

期 間：4月21日（木）より6ヵ月程度、適宜  
放送局：日本テレビ「ZIP!」  
時間枠：毎週木曜日 朝7～8時枠  
素 材：30秒



##### (2) CMスポット放映

期 間：4月21日（木）より2週間程度  
放送局：日本テレビ、フジテレビ  
素 材：15秒、30秒

期 間：4月29日（金）より3週間程度  
放送局：テレビ東京  
素 材：15秒、30秒

##### (3) ラジオCMスポット放送

期 間：4月21日（木）より2週間程度  
放送局：FM NACK 5 (FM79.5mhz)

#### 2. その他同時展開の概要

##### (1) ポスター

期 間：【春夏編】4月21日（木）～6ヵ月程度

【ショートストーリー①】6月頃～4ヵ月程度

【ショートストーリー②】8月頃～2ヵ月程度

場 所：西武線各駅（小竹向原駅を除く）および西武線車内など

その他：6月頃、8月頃よりショートストーリー ポスターを追加展開します。



※画像は、春夏編ポスターのイメージです。

(2) Webサイト

期間：4月21日(木)からリニューアルオープン

内容：新たに始まる又吉さん出演のテレビCM紹介ページです。テレビCM動画はもちろん同時に展開しているポスターもご覧いただけます。6月頃より又吉直樹さんがオリジナルで執筆したショートストーリーを追加公開予定。

URL：<http://www.seibu-group.co.jp/railways/tvcm>

(3) 車両映像媒体

電車内に設置されている映像媒体を利用してCM映像を放映します。

◆西武鉄道「Smile ビジョン」

期間：4月25日(月)～適宜放映

◆東京メトロ「Tokyo Metro Vision」

期間：4月25日(月)～5月1日(日)

5月9日(月)～5月15日(日)

◆東急電鉄「TOQ ビジョン」

期間：4月25日(月)～5月1日(日)

5月9日(月)～5月15日(日)

(4) デジタルサイネージ(池袋駅・高田馬場駅)

期間：4月25日(月)～適宜放映

(5) YouTube TrueView インストリーム動画広告

期間：4月25日(月)～適宜実施

※本リリースに含まれる日時などの情報は現時点での予定のため、一部変更となる可能性があります。

<参考>撮影ロケ地

1. 長瀨岩畳通り商店街 埼玉県秩父郡長瀨町長瀨

2. 長瀨岩畳 埼玉県秩父郡長瀨町長瀨

一般社団法人 長瀨町観光協会 長瀨町観光案内所 TEL. (0494)66-0307

<http://www.nagatoro.gr.jp/>

3. 竇登山神社 埼玉県秩父郡長瀨町長瀨 1828 TEL. (0494)66-0084

<http://www.hodosan-jinja.or.jp/>

4. 西武秩父駅 埼玉県秩父市野坂町 1-16-15

◇お客さまのお問合せ先

西武鉄道お客さまセンター TEL. (04)2996-2888

音声ガイダンスのご案内により、メニューをお選びください。

[営業時間：平日 9 時～19 時 土休日 9 時～17 時]

以 上