

東急線・みなとみらい線の乗車券と横濱中華街お食事券の特別セット

東急電鉄「横濱中華街 旅グルメきっぷ」がリニューアル！

併せて

「西武横浜ベイサイドきっぷ」と横濱中華街のお食事券・お土産券がセットになった

西武鉄道「西武横濱中華街グルメきっぷ」を新発売！

東京急行電鉄株式会社
西武鉄道株式会社

東京急行電鉄株式会社(以下、東急電鉄)では、「横濱中華街 旅グルメきっぷ」の販売開始から3周年を記念し、6月20日(月)から優待施設を現3施設から18施設に拡充しリニューアルします。

これに併せて、西武鉄道株式会社(以下、西武鉄道)では、西武線沿線のより多くのお客さまにみなとみらいエリアを楽しんでいただくことを目的に、現在販売中の「西武横浜ベイサイドきっぷ」に、横濱中華街の対象店舗での特別お食事券と横濱中華街最大級のお土産ショップ「横浜大世界 横浜大世界マーケット」または「横浜博覧館 横浜博覧館マーケット」で利用できるお土産券がセットになった「西武横濱中華街グルメきっぷ」を、6月20日(月)から販売します。同きっぷは、東急電鉄が販売する「横濱中華街 旅グルメきっぷ」をご利用するお客さまの「グルメきっぷの有効エリアを拡大してほしい」というご意見をもとに開発されたものです。

2015年の横浜市年間推計観光客数は3,761万人(前年比+9.0%)と過去最高を記録(※)し、ますます賑わいを見せています。両社は今後も、みなとみらいエリアへのお客さまのお出かけを促進する施策に取り組んでいきます。

「横濱中華街 旅グルメきっぷ」「西武横濱中華街グルメきっぷ」の詳細は別紙の通りです。



横濱中華街

みなとみらい21

以上

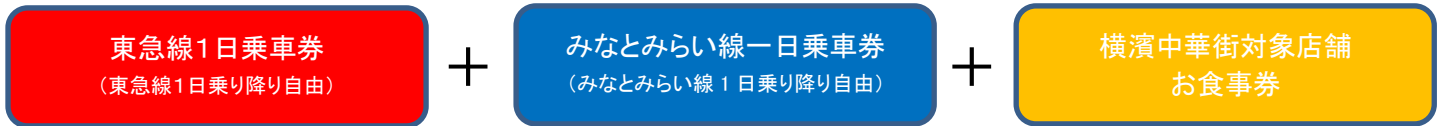
※ 参照:横浜市文化観光局 HP 内調査・統計データ(<http://www.city.yokohama.lg.jp/bunka/kancon/kanko/data/>)

【別紙1】

「横濱中華街 旅グルメきっぷ」「西武横濱中華街グルメきっぷ」の詳細

1. 東急電鉄「横濱中華街 旅グルメきっぷ」の概要

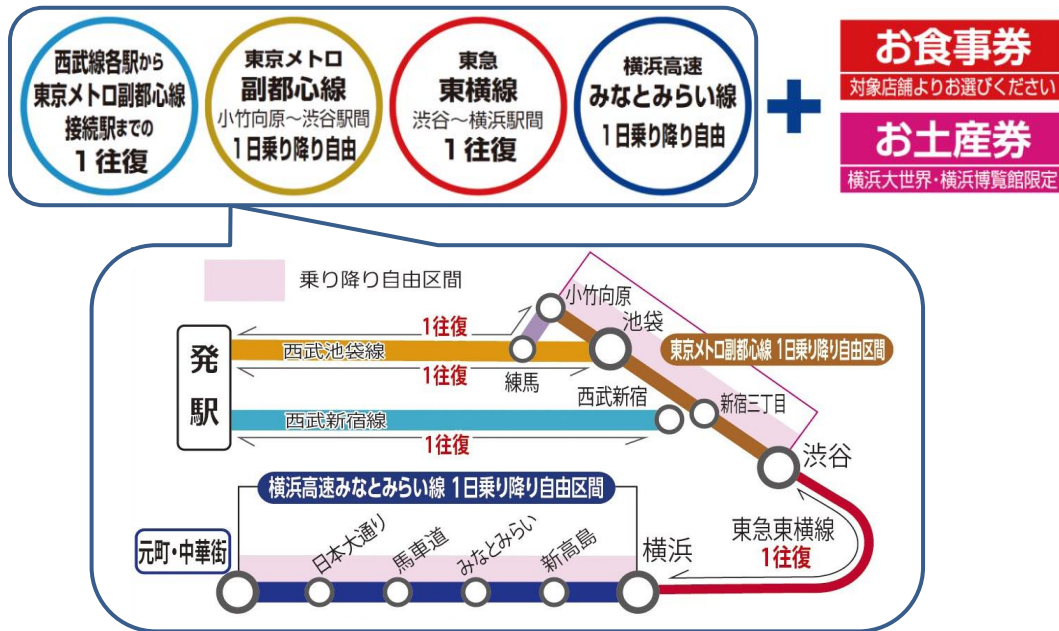
- (1) 販売場所: 東急線各駅(こどもの国線、世田谷線の各駅を除く)
- (2) 販売金額: おとな2,500円 こども1,500円
- (3) 有効期間: 乗車券に記載された有効期間内のうち1日限り有効
- (4) 内 容: 以下の乗車券・お食事券をセットにした企画乗車券



※各乗車券・お食事券は個別での使用が可能

2. 西武鉄道「西武横濱中華街グルメきっぷ」の概要

- (1) 販売場所: 西武線各駅(小竹向原・池袋・西武新宿・多摩川線各駅を除く)
- (2) 販売金額: 販売駅により異なる ※詳細は別紙4参照
- (3) 有効期間: 乗車券、お食事券、お土産券ともご利用当日限り有効
- (4) 内 容: 以下の乗車券・お食事券・お土産券をセットにした企画乗車券
 - ① 発駅～東京メトロ副都心線接続駅(小竹向原駅、池袋駅、西武新宿駅のいずれかの駅)間の往復1回乗車
 - ② 東京メトロ副都心線 小竹向原～渋谷駅間1日乗り降り自由
 - ③ 東急東横線 渋谷～横浜駅間の往復1回乗車
 - ④ 横浜高速鉄道みなとみらい線1日乗り降り自由



【横浜大世界・横浜博覧館 お土産券内容】(お土産券が付くのは「西武横濱中華街グルメきっぷ」のみです)

「横浜大世界 横浜大世界マーケット」または「横浜博覧館 横浜博覧館マーケット」にて、下記商品1品がお土産券で交換できます。

対象商品:

パンダラーメン、金ブタラーメン、横浜中華街ごまあられ、むき甘栗、横浜中華胡麻団子、横浜パンダ胡麻団子、Hello Kitty & 赤い靴はいた女の子 イチゴキャラメル、美濃屋あられ 横濱塩ダレ、美濃屋あられ 横濱ピア柿、美濃屋あられ 横浜ナポリタン、美濃屋あられ 横濱オリビア



パンダラーメン



イメージ



金ブタラーメン



イメージ



横浜中華街ごまあられ



イメージ



むき甘栗

3. 横濱中華街対象店舗(東急電鉄・西武鉄道共通)

※詳細は別紙2参照

かんとうはんてん さんわろう しごろくさいかん しもんしゅうろう じゅうけいはんてん じょうげんろう ばいらんきんかく ゆうみさい
廣東飯店、三和楼、四五六菜館 別館、獅門酒楼、重慶飯店 別館、状元樓 横濱本店、梅蘭金閣、優味彩

4. 優待施設(東急電鉄・西武鉄道共通)

※詳細は別紙3参照

横浜マリンタワー、カップヌードルミュージアム、シーバス

【下記、新規対象施設】

原鉄道模型博物館、アニヴェルセル カフェ、レオーネ・マルチアーノ、帆船日本丸・横浜みなと博物館、横浜桜木町ワシントンホテル DINING & BAR BAYSIDE、JICA 国際センター ポートテラスカフェ、大佛次郎記念館、横浜大世界アートリックミュージアム、

(クイーンズスクエア横浜[アット!]内)

ル サロン ド ニナス、ジェイパスタ、ルネットリア、ハンズ ビー、プレミアム ビュッフェ、下高井戸旭鮎総本店、カンゲン

5. お問い合わせ先

■東急電鉄

東急お客さまセンター

電話番号: 03-3477-0109

受付時間: 月～金 8:00～19:00

土・日・祝 9:30～17:30 ※年末年始などをのぞく

■西武鉄道

西武鉄道お客さまセンター

電話番号: 04-2996-2888

受付時間: 平日 9:00～19:00

土休日 9:00～17:00 ※年末年始などをのぞく

※音声ガイドのご案内により、メニューをお選びください。

以 上

【別紙2】

お食事券対象店舗一覧

■**廣東飯店**(TEL:045—681—7676)



やわらかく下茹でし、さらに蒸し煮した豚バラ肉は、あふれるほどタレがしみ込んだ、しつこさのない味わい。専門の料理人が手作りする四季の点心など、中華街でも指折りの高級店の味を。

【おとなメニュー】

前菜の盛り合わせ、コーンスープ、カニとエビ入り巻揚げ、自家製点心3種盛り(内容は季節により異なります)
豚バラ肉やわらか煮2枚入り丼、杏仁豆腐

【こどもメニュー】

豚バラ肉やわらか煮入りカレー、鶏の唐揚げ2個、杏仁豆腐

■**三和楼**(TEL:045—681—2321)



宮城県気仙沼の上質で名高いフカヒレを中心に国内産のみを使用し、下茹でからじっくり時間をかけて煮込まれる。中華街で最も伝統あるパイコー麺も美味。素材が活きる繊細な味わいの名店。

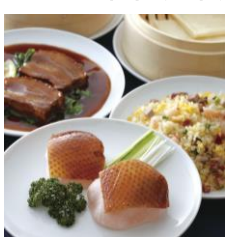
【おとなメニュー】

「横濱中華街旅グルメきっぷ」・「西武横濱中華街グルメきっぷ」特製フカヒレ姿煮込み、デザート(杏仁豆腐、マンゴープリン、オーギョーチから選択)

【こどもメニュー】

パイコー麺、デザート(杏仁豆腐、マンゴープリン、オーギョーチから選択)

■**四五六菜館 別館**(TEL:0120—787—456)



じっくりと時間をかけて煮込んだ豚バラ肉は、想像以上にとろけるような柔らかさで、濃厚な味わいが広がる。料理の艶に香り、食感まで楽しめる、旬を生かした本場・上海料理を心ゆくまで。

【おとなメニュー】

五日炒飯、北京ダック、皮付き豚バラ肉の醤油煮込み(蒸しパン添え)

【こどもメニュー】

上海焼きそば、唐揚げ、春巻、えびせん

■**獅門酒樓**(TEL:045—662—7675)



フレンチで使われるカダイフで巻いた変わり揚げはサクサクの軽い歯ざわりが絶妙で、マンゴーソースが風味を引き立てる。中華まん生地のカップに彩りある食材を入れて食すパンカップ添えなど、遊び心あふれるコース。

【おとなメニュー】

3種冷菜盛り、ワントンスープ、エビとホタテのサイコロ炒め パンカップ添え、エビとマンゴーの変わり揚げ(ハーフサイズ)、エビニラまん、イカのチリソース煮、フカヒレあんかけチャーハン、杏仁豆腐

【こどもメニュー】

コーンスープ、カニ玉、エビのマヨネーズあえ、若鶏の唐揚げ、ケチャップチャーハン、杏仁豆腐

■**重慶飯店 別館**(TEL:045—641—8386)



四川料理の伝統を継ぐ本家麻婆豆腐は、山椒が効いたコク深さが後を引く。この看板料理中心のバランスのよい組合せは、高級食材の金華ハム粉末が隠し味の炒飯もたまらない。

【おとなメニュー】

本家麻婆豆腐、炒飯、蒸鶏の胡麻ソース、イカのオイスターソース炒め、春巻、コーンスープ、杏仁豆腐

【こどもメニュー】

おとな用メニューの量を少なめにしてお提供します。

■**状元楼 横濱本店**(TEL:045—641—8888)



旨みあるフカヒレ餡のとりみに蟹肉が溶け合って麺に絡む一品は、つゆそばの人気No.1。彩りある飲茶と共に伝統の上海料理を満喫できる。1920年代の“老上海”がテーマのノスタルジックな内装も見事。

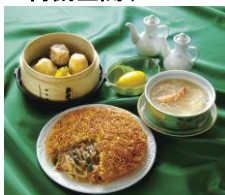
【おとなメニュー】

前菜盛り合わせ(チャーシュー、豆腐干^{がんすう}、3種飲茶盛り合わせ(小籠包、紫米焼売、翡翠蒸し餃子)、フカヒレと蟹肉入りつゆそば(ハーフサイズ)、自家製漬け物、杏仁豆腐

【こどもメニュー】

3種飲茶盛り合わせ(小籠包、肉焼売、エビ蒸し餃子)、本日のスープ、チャーシュー炒飯(ハーフサイズ)、杏仁豆腐

■**梅蘭金閣**(TEL:045—263—8378)



炒めた豚肉やニラなどに熱々の餡をかけカリカリに焼いた中華麺で包む、評判の梅蘭焼きそばを中心に美味しさ満載のセット。伝統の製法で作られられた大ぶりのエビ焼売もぜひ。日本人に合う本格上海料理を堪能。

【おとなメニュー】

梅蘭焼きそば、フカヒレスープ、蒸し点心4種(エビ焼売、焼売、小籠包、海鮮三角包み蒸し)

デザート(マンゴープリン、杏仁豆腐どちらか選べます)

【こどもメニュー】

ケチャップ炒飯、コーンスープ、鶏の唐揚げ、エビ入り揚げワントン、春巻、デザート(マンゴープリン、杏仁豆腐どちらか選べます)

■**優味彩**(TEL:045—663—0079)



日本のお客さまの味覚に合わせて作る中国の家庭料理の味わいは、女性やお子さまに喜ばれる。ほんのり甘く香ばしいもちもち感が特別なゴマ団子は、バニラアイスをつけることさらにおいしくなる。

【おとなメニュー】

味よせ点心4種盛り(蒸しエビ餃子、エビ焼売、小籠包、フカヒレ餃子)、サッパリ蒸し鶏麺、紫のシノワ スペアリブ あったかゴマ団子のバニラアイス添え

【こどもメニュー】

ニコニコ点心(手造り焼き餃子、エビ焼売2個)、酢豚のすももソース掛け、自家製厚切りチャーシュー麺、白いデザート2種盛り(杏仁豆腐、バニラアイス)

優待施設内容

施設(店舗)名	特典内容
横浜マリンタワー	展望フロア料金10%引(3歳未満無料)
カップヌードルミュージアム	入館料100円引き(高校生以下は入館無料、オリジナルグッズプレゼント)
シーバス	乗船料10%引
※下記、新規対象施設	
原鉄道模型博物館	入館料10%引(乗車券1枚につき4名さままで)
アニヴェルセル カフェ	飲食代10%引
レオーネ・マルチアーノ	飲食代10%引
帆船日本丸・横浜みなと博物館	共通券100円引き、単館券50円引き ※12月～2月は設定なし
横浜桜木町ワシントンホテル DINING & BAR BAYSIDE	ランチbuffet、ディナータイム 飲食代10%引
JICA 国際センター ポートテラスカフェ	お食事された方に「本日のプチフルーツもしくはプチデザート」プレゼント
大佛次郎記念館	大人(高校生以上)入館料50円引き ※中学生以下無料
横浜大世界アトリックミュージアム	1グループにつき10%引
クイーンズスクエア横浜[アット!]内店舗 ル サロンド ニナス	ケーキセット5%引
クイーンズスクエア横浜[アット!]内店舗 ジェイパスタ	飲食代10%引
クイーンズスクエア横浜[アット!]内店舗 ルネットリア	全品表示価格から5%引 ※一部特価品・レンズ代・加工代は除く
クイーンズスクエア横浜[アット!]内店舗 ハンズ ビー	お会計総額から5%引
クイーンズスクエア横浜[アット!]内店舗 プレミアム ビュッフェ	お食事ご利用の方にドリンクバーサービス ※1枚につきお一人さま分サービス
クイーンズスクエア横浜[アット!]内店舗 下高井戸旭鮎総本店	お食事ご利用の方ににぎり1個サービス ※赤身・白身・いくら・甘エビ・ほたての中から1つお選びいただけます ※1枚につき1個サービス
クイーンズスクエア横浜[アット!]内店舗 カンゲン	お食事ご利用でドリンク1杯サービス ※生ビール小・ウーロンハイ・緑茶ハイ・レモンサワー・ソフトドリンクに限る ※1枚につき1杯サービス

※他の特典やサービスとの併用不可

※事前に購入された施設利用券等は特典対象外

【別紙4】

「西武横濱中華街グルメきっぷ」販売金額

大人

発駅名	発売額	発駅名	発売額
池袋	—	西武新宿	—
椎名町	3,360	高田馬場	3,360
東長崎	3,360	下落合	3,360
江古田	3,410	中井	3,360
桜台	3,360	新井薬師前	3,410
練馬	3,360	沼袋	3,410
中村橋	3,410	野方	3,410
富士見台	3,410	都立家政	3,410
練馬高野台	3,410	鷺ノ宮	3,460
石神井公園	3,410	下井草	3,460
大泉学園	3,460	井荻	3,460
保谷	3,460	上井草	3,460
ひばりヶ丘	3,510	上石神井	3,510
東久留米	3,510	武蔵関	3,510
清瀬	3,560	東伏見	3,510
秋津	3,560	西武柳沢	3,560
所沢	3,600	田無	3,560
西所沢	3,600	花小金井	3,560
小手指	3,670	小平	3,600
狭山ヶ丘	3,720	久米川	3,670
武蔵藤沢	3,720	東村山	3,670
稲荷山公園	3,780	航空公園	3,600
入間市	3,780	新所沢	3,670
仏子	3,830	入曽	3,720
元加治	3,830	狭山市	3,720
飯能	3,880	新狭山	3,780
東飯能	3,880	南大塚	3,830
高麗	3,920	本川越	3,830
武蔵横手	3,920	西武園	3,670
東吾野	3,970	国分寺	3,720
吾野	4,020	恋ヶ窪	3,720
西吾野	4,080	鷹の台	3,670
正丸	4,130	小川	3,670
芦ヶ久保	4,200	東大和市	3,720
横瀬	4,240	玉川上水	3,720
西武秩父	4,310	武蔵砂川	3,780
新桜台	3,360	西武立川	3,780
豊島園	3,360	拝島	3,830
下山口	3,670	一橋学園	3,670
西武球場前	3,670	青梅街道	3,670
遊園地西	3,720	萩山	3,600
		八坂	3,670
		武蔵大和	3,670
		西武遊園地	3,720

小児

発駅名	発売額	発駅名	発売額
池袋	—	西武新宿	—
椎名町	2,110	高田馬場	2,110
東長崎	2,110	下落合	2,110
江古田	2,130	中井	2,110
桜台	2,110	新井薬師前	2,130
練馬	2,110	沼袋	2,130
中村橋	2,130	野方	2,130
富士見台	2,130	都立家政	2,130
練馬高野台	2,130	鷺ノ宮	2,160
石神井公園	2,130	下井草	2,160
大泉学園	2,160	井荻	2,160
保谷	2,160	上井草	2,160
ひばりヶ丘	2,180	上石神井	2,180
東久留米	2,180	武蔵関	2,180
清瀬	2,210	東伏見	2,180
秋津	2,210	西武柳沢	2,210
所沢	2,220	田無	2,210
西所沢	2,220	花小金井	2,210
小手指	2,260	小平	2,220
狭山ヶ丘	2,290	久米川	2,260
武蔵藤沢	2,290	東村山	2,260
稲荷山公園	2,320	航空公園	2,220
入間市	2,320	新所沢	2,260
仏子	2,340	入曽	2,290
元加治	2,340	狭山市	2,290
飯能	2,370	新狭山	2,320
東飯能	2,370	南大塚	2,340
高麗	2,380	本川越	2,340
武蔵横手	2,380	西武園	2,260
東吾野	2,420	国分寺	2,290
吾野	2,430	恋ヶ窪	2,290
西吾野	2,460	鷹の台	2,260
正丸	2,500	小川	2,260
芦ヶ久保	2,530	東大和市	2,290
横瀬	2,540	玉川上水	2,290
西武秩父	2,580	武蔵砂川	2,320
新桜台	2,110	西武立川	2,320
豊島園	2,110	拝島	2,340
下山口	2,260	一橋学園	2,260
西武球場前	2,260	青梅街道	2,260
遊園地西	2,290	萩山	2,220
		八坂	2,260
		武蔵大和	2,260
		西武遊園地	2,290