

西武グループ こども応援プロジェクト 10月1日(土)~2日(日)1泊2日

「目指せ星博士！ちちぶで学ぶ星空観望会~2016・秋~」募集開始！

手作り望遠鏡作りや星空観望会、BBQ、キャンプ体験など盛りだくさん！運が良ければ雲海も！

西武グループ  
こども応援プロジェクト2016年8月30日  
西武トラベル株式会社  
西武鉄道株式会社

西武トラベル株式会社（本社：東京都港区、社長：藤井忠光）と西武鉄道株式会社（本社：埼玉県所沢市、社長：若林 久）は、「目指せ星博士！ちちぶで学ぶ星空観望会~2016・秋~」を10月1日（土）~2日（日）に開催します。これは、お子さまにたくさんの貴重な体験をしていただくことで、より多くのお客さまに“ほほえみ”をご提供できればという思いを込めて取り組んでいる西武グループ「こども応援プロジェクト」の一環として実施するものです。小学生のお子さまとご家族を対象とした1泊2日のツアーです。

ツアー内容は、秩父ミュージックパーク内のリゾートコテージ「PICA 秩父」へ1泊し、秋の澄んだ夜空を体感する特別プログラムで、さらに、炭火バーベキューや長瀨ラインくんだり、竹の器で作る炊き込みご飯料理体験など、秩父の自然と触れ合う企画をご用意しています。詳細は、以下および別紙のとおりです。

## ■「目指せ星博士！ちちぶで学ぶ星空観望会~2016・秋~」のポイント！

★**星空体験** 天体望遠鏡を利用した**星空観望会&ワークショップ「手作り望遠鏡作り」**

- ・自分で作ったオリジナル単眼望遠鏡や天体望遠鏡を使い、星空解説を受けながら秋の夜空を満喫！

★**キャンプ** 家族ごとにコテージに宿泊。各棟にて**炭火BBQ（手ぶら・特典付き）**を堪能！

- ・「コテージ・星ぞらキャンプスタイル（定員6名）」にご宿泊。各棟に望遠鏡や星空観望グッズも備え付け！

★**自然体験** 長瀨ラインくんだり、**竹の器で作る炊き込みご飯料理体験**など秩父の自然を満喫！

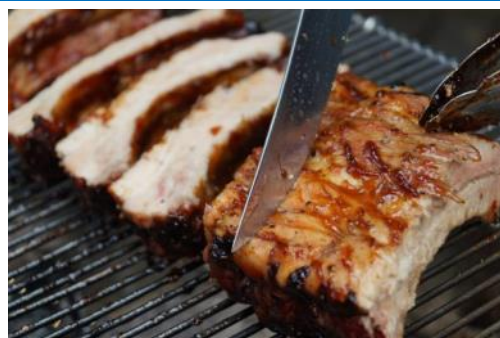
- ・天候などの条件が運良く揃えば、秩父ミュージックパークから望む絶景の雲海をご鑑賞いただけます！

★**往路特急** ツアーのお客さま向けに**1両貸切**。家族で**ワイワイと楽しい時間**をお過ごしください。

- ・一般のお客さまと異なる車両をご用意予定。車内でお子さまがはしゃいでも安心！退屈させない催し物も！



▲PICA 秩父「コテージ・星ぞらキャンプスタイル（定員6名）」



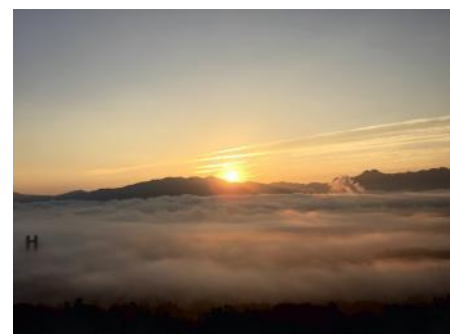
▲炭火バーベキュー特典「ハーフバイビバックリブ」※1棟につき1本



▲秩父ミュージックパークの星空（撮影:田中健太氏）



▲手作り望遠鏡キット

▲長瀨・岩畳  
※本リリースの画像は全てイメージです。

▲秩父ミュージックパークからの雲海（2015/10/12 撮影:田中健太氏）

## 【別紙】

「目指せ星博士！ちちぶで学ぶ星空観望会～2016・秋～」について

### 1. タイトル

「目指せ星博士！ちちぶで学ぶ星空観望会～2016・秋～」

### 2. 催行日

10月1日（土）～2日（日）1泊2日

### 3. 最少催行人員

20名

### 4. 旅行代金（お1人さま当たり）

6名1室利用	（大人）17,800円	（子供）14,800円
5名1室利用	（大人）18,800円	（子供）15,800円
4名1室利用	（大人）19,800円	（子供）16,800円
3名1室利用	（大人）20,800円	（子供）17,800円
2名1室利用	（大人）21,800円	（子供）18,800円

### 5. 行程概要

10月1日（土）7：00頃 西武線池袋駅（1階改札口）集合  
7：30 出発 池袋発、特急レッドアロー号にて西武秩父へ  
8：52 到着 西武秩父着、着後、貸切バスにて長瀨へ  
長瀨ライン下りの後、秩父ふるさと村へ移動し、昼食を兼ねて竹の器でつくる炊き込みご飯料理体験を行います。  
15：00頃 PICA秩父にチェックイン  
その後、手作り望遠鏡作りの体験や、各コテージにてバーベキューの夕食  
星空観察の実施など PICA秩父 泊

10月2日（日）チェックアウト後、解散

### 6. 受付開始

2016年8月30日（火）15時～

### 7. お申し込み・お問い合わせ

西武トラベル株式会社

【Web】[http://www.seibutrael.co.jp/category/chichibu\\_nagatoro/kodomo.html](http://www.seibutrael.co.jp/category/chichibu_nagatoro/kodomo.html)

【電話】商品事業部 TEL:03-6743-7173 [営業時間：9:30～18:00（土休日を除く）]

### 8. 旅行企画実施（主催）

西武トラベル株式会社（観光庁長官登録旅行業第139号）

東京都港区西新橋1-14-2 新橋 SYビル3階 総合旅行業務取扱管理者 田島 一政

## 9. 協力

西武鉄道株式会社、PICA 秩父

## 10. 注意事項

- ・本リリースではお申し込みを受け付けておりません。
  - ・本リリースに含まれる情報は現時点での予定のため、一部変更となる可能性があります。詳しい旅行内容を web サイトでご確認のうえ、お申し込みください。
  - ・星空観察等は天候に左右されるため、当日の天候の状況などによりご覧いただけない場合があります。その場合も返金できかねますので、あらかじめご了承ください。
  - ・マスコミ等による取材が入る場合がありますので、ご了承のうえでお申し込みください。
- ※必ず防寒具をご用意ください。深夜・早朝は大変冷え込みます。**
- ・現地解散のため、復路の交通費は含まれておりません。お客さま各自でご購入ください。
  - ・一部の行程で当グループ以外のお客さまと同じ行程になる可能性がございます。あらかじめご了承ください。

以 上

### 【参考】

#### 「西武グループ子ども応援プロジェクト」

西武グループでは、2010 年から全国各地で継続的に「お子さまの健やかな成長」と「ご家族の大切な思い出づくり」を目的とした「西武グループ子ども応援プロジェクト」をおこなっており、年間を通じてグループの施設でお子さま向けのサービスをご提供しています。全国各地の西武グループ施設などで多彩なプログラムをご用意しています。

URL : <http://www.seibugroup.jp/kodomo-support/>