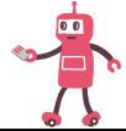


PASMO の公式キャラクターが認知度向上のために街へ飛び出し営業活動を実施！

目指せ人気ロボットキャラクター

「PASMOのロボット、はじめての営業活動大作戦！」

PASMOのキャラクターがCRO（チーフロボットオフィサー）に就任
Twitter 投稿を用いた「謎解き」への参加で限定グッズがもらえる企画も



<http://pasmonorobot-pr.com/>（サイト URL）

関東の公営・民営の鉄道事業者及びバス事業者で構成されるPASMO協議会は、9月27日（火）から12月4日（日）まで、PASMOの公式キャラクター「PASMOのロボット」の認知度向上を図る応援プロモーション「目指せ人気ロボットキャラクター PASMOのロボット、はじめての営業活動大作戦！」を実施します。

■PASMOのロボットがCRO(チーフロボットオフィサー)に就任し名刺を作成！

「PASMOのロボット」はどうやって認知度をアップしたらよいか悩みに悩んで、会社から肩書きをもらって名刺を作ることに。PASMOエリアに出没し、名刺を配布して自分の存在感を訴える営業活動を実施します。

■出没場所は「PASMOのロボット」がTwitterに「謎解き」として投稿！

出没場所を推理してその場にいる「PASMOのロボット」の写真をTwitterに投稿すると、
抽選で本プロモーション限定の「特製プラモデル名刺」をプレゼント！

営業活動で出没する場所は、PASMOのロボットのTwitter公式アカウントに投稿する謎解きツイートから推理していただきます。謎を解き、営業活動の場所に足を運んで「PASMOのロボット」の写真を投稿していただいた方には、抽選で「PASMOのロボット」の特製プラモデル名刺をプレゼントいたします。また、営業場所に行くことができなくても、応援ツイートの投稿をしていただくことで、抽選で実際に配布する名刺を特製クリアファイルに入れてプレゼントいたします。

<プロモーション概要>

- ・プロモーション名：「目指せ人気ロボットキャラクター PASMOのロボット、はじめての営業活動大作戦！」
- ・実施期間：2016年9月27日（火）～12月4日（日）
- ・特設サイト URL： <http://pasmonorobot-pr.com/>
- ・「PASMOのロボット」公式 Twitter アカウント：名前: PASMOのロボット ID: @pasmonorobot

営業活動大作戦を行う経緯

2007年に誕生したICカードのPASMOは、2017年に10周年を迎えます。また、サービスイン当初からキャラクターとして活動している「PASMOのロボット」も、同じく10周年を迎えることとなりますが、PASMOカードそのものの高い認知度と同様に、「PASMOのロボット」の認知度を引き上げる必要があると考えました。

そこで、「PASMOのロボット」自らがTwitterを活用しながら、PASMOエリア内に出没。街角で名刺を配布することで自身の存在をより多くの方に知っていただく「はじめての営業活動」を行うこととしました。

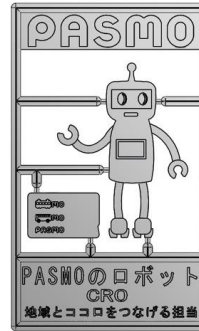
<プレゼントグッズ詳細>

- ・特製プラモデル名刺

対象：営業活動のシーンを撮影し、その写真とともに
Twitter に投稿していただいた方

※ハッシュタグ「#頑張れPASMOのロボット」
をつけてください。

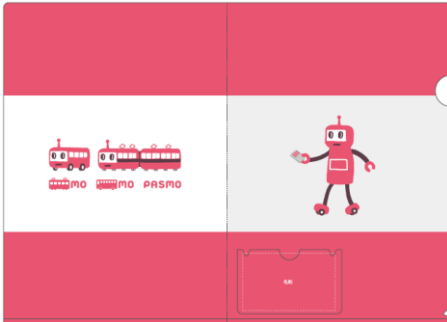
個数：100個（投稿していただいた方から抽選にて
選定させていただきます）



特製プラモデル名刺

- ・特製クリアファイル&配布用名刺セット

対象：ハッシュタグ「#頑張れPASMOのロボット」とともに応援コメントをTwitter に投稿していただいた方
個数：500個（投稿していただいた方から抽選にて選定させていただきます）



特製クリアファイル



配布用名刺

<その他営業活動について>

鉄道フェスティバルやその他イベントでも、「PASMOのロボット」の営業活動を行います！

【営業活動場所】

- 第23回鉄道フェスティバル

日時：2016年10月8日（土）・9日（日）

場所：日比谷公園/有楽町駅、日比谷駅、内幸町駅、
霞ヶ関駅、桜田門駅

- 新京成サンクスフェスタ in くぬぎ山

日時：2016年10月29日（土）

場所：くぬぎ山車両基地/くぬぎ山駅

- 第6回バス利用感謝デー

日時：2016年11月5日（土）

場所：横浜赤レンガ倉庫となり/馬車道駅

- 小田急ファミリー鉄道展 2016

日時：2016年10月15日（土）

場所：ピナウォーク（第2会場）/海老名駅

- つくばエクスプレスまつり 2016

日時：2016年11月3日（木・祝）

場所：つくばエクスプレス総合基地/守谷駅

※この他のイベント会場でも営業活動を行う予定です。詳しくは、特設サイトをご確認ください。

特設サイト URL：<http://pasmonorobot-pr.com/>