

2017年3月20日（月・祝）より
**浮世絵をモチーフにした「電車内迷惑凶絵」による
マナーアップPR第3弾を開始します！**
テーマは「駆け込み乗車」

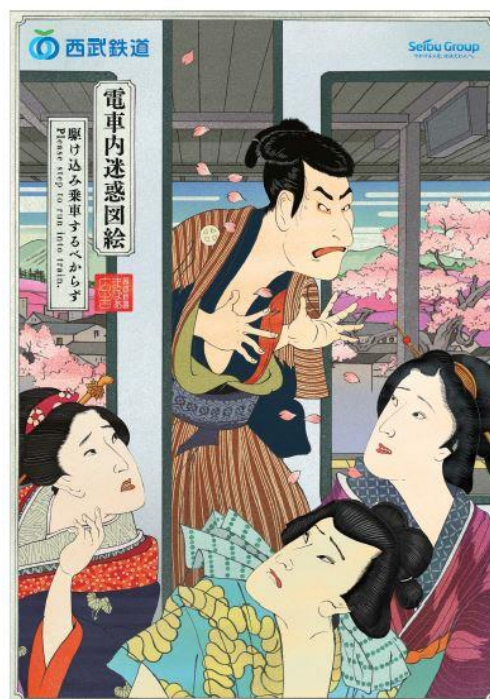
西武鉄道株式会社（本社：埼玉県所沢市、社長：若林 久）では、3月20日（月・祝）より、「浮世絵」をモチーフにした新鮮でわかりやすく、外国人のお客さまにも興味を持っていただける、マナーアップPR第3弾を開始します。

今回のテーマは「駆け込み乗車」です。日ごろお客さまから寄せられた声と、迷惑行為アンケート調査で上位にあげられたものをテーマに選びました。新生活を迎えるこのシーズン、新社会人・新入生のお客さまに余裕を持った通勤・通学を呼びかけます。車内の「Smile ビジョン」などでは、春らしく桜の舞う様子を表現し、季節感を感じていただけるものにしました。

デザインは「浮世絵」をモチーフにしており、閉まりかけたドアに無理に駆け込む様子を“迷惑凶”として表現しました。お客さまの乗車マナーに対する“気づき”につなげ、電車を安全にご利用いただくことを目指し制作しました。駅ポスター、中吊りポスターは駅構内・車内にて3月20日（月・祝）より掲出するとともに西武鉄道Webサイトにも公開します。また、車内のSmile ビジョンなどには動画を順次掲出します。

当社では、ポスターや車内放映などを通じて、お客さまとともに快適な車内・駅構内環境の実現を引き続き目指していきます。

詳細は、別紙のとおりです。



「B1ポスター」イメージ

【別紙】

「浮世絵をモチーフにした電車内迷惑図絵によるマナーアップPR」について

1. テーマ 「駆け込み乗車」
2. 期 間 3月20日（月・祝）より順次掲出開始
3. 実施方法 当社線各駅構内(小竹向原駅を除く)にポスターを掲示するほか、車内映像媒体の“Smile ビジョン”などでもマナー向上を呼びかけていきます。

◇お客さまのお問合せ先

西武鉄道お客さまセンター TEL. (04)2996-2888

音声ガイダンスのご案内により、メニューをお選びください。

[営業時間：平日9時～19時 土休日9時～17時]

以 上