

2023年4月11日

～「ワーナー ブラザース スタジオツアー東京 - メイキング・オブ・ハリー・ポッター」開業に向け～

池袋駅と豊島園駅のリニューアルが完成します！

- ✓ 豊島園駅新駅舎が4月25日（火）初電車より使用開始
- ✓ 豊島園駅の駅サインに「スタジオツアー東京」のロゴを掲載
- ✓ トモニー池袋駅1階改札内店が英国調に装いを变更后リニューアルオープン
- ✓ 「スタジオツアー東京 エクスプレス」が5月16日（火）より運行開始

西武鉄道株式会社（本社：埼玉県所沢市、社長：喜多村 樹美男）は、「ワーナー ブラザース スタジオツアー東京 - メイキング・オブ・ハリー・ポッター」（以下、スタジオツアー東京）の開業に向けて、豊島園駅と池袋駅のリニューアルを進めてまいりました。この度、豊島園駅の新駅舎が2023年4月25日（火）初電車より使用開始となり、あわせて池袋駅のリニューアルが完成します。

池袋駅は、英国・ロンドンにある「キングスクロス駅」を参考に、豊島園行きが主に発着する1・2番ホームの壁面をレンガ調に、駅サインもネイビーを基調に改修しました。随所に魔法使いやフクロウのイラストを施し、フィルム・メイキング（映画制作）の魅力を堪能できるスタジオツアー東京への玄関口として、お客さまをお迎えします。また、あわせて工事を進めている池袋駅1階改札内の駅ナカ・コンビニ「トモニー」も店舗面積を拡大し、外観・内装にブリティッシュグリーンやレンガ調を施し、英国風のデザインに生まれ変わります。

豊島園駅の新駅舎は、「イメージーションが日常に溶け込む駅」をコンセプトに、日常と非日常空間をつなぐゲートをイメージしたシンプルなデザインに、魔法の世界を感じられる仕掛けをプラスした駅舎となり、豊島園駅ホーム上は、柱や駅名標、自動販売機などホグワーツ魔法魔術学校へとつづく「ホグズミード駅」を彷彿させる赤を基調とした意匠です。また2020年8月に閉園した「としまえん」のレガシーとして、模型列車や電話ボックスオブジェ、ベンチなどを、新たなコンセプトにあわせてリメイクして展示します。更新される駅名標には副駅名標として、「スタジオツアー東京」のロゴが掲載されます。

また、池袋～豊島園駅間をメインに運行する、映画「ハリー・ポッター」の主要キャストを大胆にあしらったフルラッピング電車「スタジオツアー東京 エクスプレス」の運行開始日が5月16日（火）に決定しました。

「スタジオツアー東京」へお出かけの際は、リニューアルした池袋駅・豊島園駅とフルラッピングの「スタジオツアー東京 エクスプレス」もあわせてお楽しみください。

西武鉄道では、「スタジオツアー東京」の開業に向け、沿線自治体ならびに「スタジオツアー東京」を運営する「ワーナー ブラザース スタジオジャパン合同会社」とともに、引き続き豊島園駅周辺エリアの活性化に取り組んでまいります。

詳細は、別紙の通りです。



豊島園駅 新駅舎（工事中）



池袋駅 1番ホーム（工事中）

【別紙】

池袋駅・豊島園駅のリニューアルについて

「スタジオツアー東京」への玄関口となる池袋駅と、最寄り駅の豊島園駅を、お客さまの期待感・高揚感を高める空間に創り上げます。

池袋駅

【スタジオツアー東京への玄関駅】
英国・ロンドンの
「キングスクロス駅」をイメージ

豊島園駅

【スタジオツアー東京の最寄り駅】
ホグワーツ魔法魔術学校へとつづく
「ホグズミード駅」をイメージ

■池袋駅

1・2番ホーム

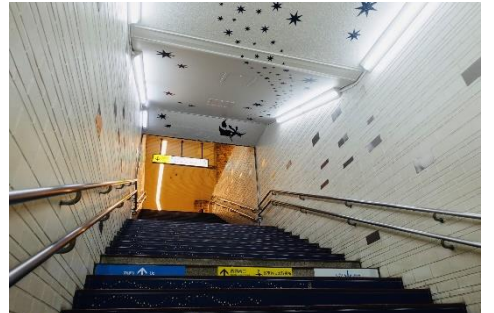
- 概要 池袋～豊島園駅間を走る列車が主に発着する1番ホーム（降車ホーム）ならびに2番ホーム（乗車ホーム）を、英国・ロンドンにある「キングスクロス駅」を彷彿とする意匠にすることで、スタジオツアー東京への玄関口として、期待感を醸成します。
- 完成時期 2023年4月25日（火）
- トピックス
 - ・駅サインがキングスクロス駅に類似した色調・フォントのデザインに変わります。
 - ・1番ホームのエレベーターにステンドグラスデザインを施しました。
 - ・1・2番ホームから地下改札に繋がる階段の上部壁面にイラストを描画しています。



池袋駅サイン



エレベーター ステンドグラスデザイン



階段 デザイン

トモニー池袋駅1階改札内店

- 概要 店舗の内外にブリティッシュグリーンやレンガ調を随所に取り入れ、池袋駅1・2番ホームの意匠に調和する英国風の店舗デザインに変更します。また、お客さまの利便性向上のため、店舗面積を拡大し、おむすび、サンドイッチなどの中食商品や飲料の品揃えを充実させるほか、「スタジオツアー東京」開業後は、映画「ハリー・ポッター」商品の取扱いを予定しています。
- オープン日 2023年4月25日（火） 6：30～
- その他 リニューアルを記念して、4月25日（火）～27日（木）の間、割引セールを実施します。
詳細について：<https://www.seiburailway.jp/life/tomony/>



トモニー池袋駅1階改札内店 イメージ

■豊島園駅

新駅舎・ホーム

既存駅舎の駅前広場側に、駅舎を新築します。

1. コンセプト 「イマジネーションが日常に溶け込む駅」

普段からご利用されるお客さまにも、スタジオツアー東京に訪れるお客さまにも、親しみを持っていただけるような駅を目指し、利用する方々の日常に、非日常のエッセンスを少しだけ溶け込ませることで、ワクワクした気持ちが生まれるようなデザインとしました。

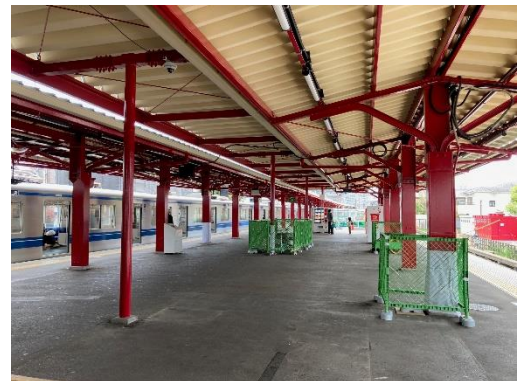
2. 概要 鉄骨2階建て（1階：改札・駅務室・お客さま用トイレ、2F：駅務室・倉庫など）

3. 完成時期 2023年4月25日（火）初電車より ※駅構内では4月25日（火）以降も一部工事を継続します。

- #### 4. トピックス
- ・改札通路付近に、西川材を使用しています。
 - ・トイレの中に、「としまえん」の伐採材を活用した壁面アートを設置しています。
 - ・駅サインのデザインが変わるほか、「スタジオツアー東京」のロゴが駅名標板に掲載されます。
 - ・「としまえん」で使用されていた模型列車や電話ボックスオブジェ、ベンチなどをリメイクして展示し、5月中旬頃にお披露目する予定です。



豊島園駅サイン



駅構内(工事中)

駅前広場

- #### 1. 概要
- 駅舎建て替えに合わせ、イングリッシュガーデンをイメージした、落ち着いた雰囲気にも再整備します。練馬城址公園との連続性を考慮した舗装とし、地域の玄関口として皆さまに親しまれる駅前広場を目指します。

2. 完成時期 2023年5月中旬（予定）



豊島園駅 駅前広場(工事中)



豊島園駅 駅前広場 完成イメージ

■フルラッピング電車「スタジオツアー東京 エクスプレス」

映画「ハリー・ポッター」に登場する「禁じられた森」を背景に、主要キャスト「ハリー」「ハーマイオニー」「ロン」の3人を大胆に描くことで、映画「ハリー・ポッター」の世界観をシンプルかつ最大限に表現しました。ターミナル駅である池袋駅と「スタジオツアー東京」の最寄り駅である豊島園駅の間をメインに、**2023年5月16日（火）より運行を開始します。**



<参考>

■「ワーナー ブラザース スタジオツアー東京 - メイキング・オブ ハリー・ポッター」について

としまえん跡地に開業するこの「ワーナー ブラザース スタジオツアー東京」は、世界中で愛される映画「ハリー・ポッター」や「ファンタスティック・ビースト」の制作の裏側を学べる、全く新しいウォークスルー型のエンターテイメント施設です。



あの「大広間」や「ダイアゴン横丁」、「9と3/4番線」の hogwarts 特急など、映画でも人気のセットのほか、箒に乗ったり、バタービールを飲んだり、hogwarts の動く階段でポートレートに写ったり、スタジオツアーでしか手に入らない商品を購入できたりと、楽しいアクティビティが盛りだくさんです。ハリー・ポッターの屋内型エンターテイメント施設としては世界最大規模であり、アジアで初めてオープンする、この「ワーナー ブラザース スタジオツアー東京」の滞在時間は、約4時間くらいを想定しています。2012年のオープン以来、1700万人以上の来場者を迎えた「ワーナー ブラザース スタジオツアー ロンドン-メイキング・オブ・ハリー・ポッター」の成功に続き、「ワーナー ブラザース スタジオツアー東京」では、ここ東京でしか体験できないセットも用意されています。

<https://www.wbstudiotour.jp/>

'Wizards World' and all related names, characters and indicia are trademarks of and © Warner Bros. Entertainment Inc. Wizards World publishing rights © J.K. Rowling

- ・ワーナー ブラザース スタジオツアー東京 -メイキング・オブ ハリー・ポッター としまえん跡地にオープン決定
(2020年8月18日ニュースリリース)
https://www.seiburailway.jp/news/news-release/2020/20200818_studiotour.pdf
- ・ワーナー ブラザース スタジオツアー東京 -メイキング・オブ ハリー・ポッター「スタジオツアー東京」正式着工！
(2021年5月17日ニュースリリース)
https://www.seiburailway.jp/news/news-release/2021/20210517_st.pdf
- ・「スタジオツアー東京 - メイキング・オブ ハリー・ポッター」開業に向け
西武線 池袋駅と豊島園駅を “フィルム・メイキングの魔法” につながる駅へリニューアル！
(2022年3月25日ニュースリリース)
https://www.seiburailway.jp/newsroom/news/20220325_renewal/

- ・「スタジオツアー東京 - メイキング・オブ ハリー・ポッター」開業を記念して
「スタジオツアー東京 エクスプレス」運行決定！
(2023年3月7日ニュースリリース)

https://www.seiburailway.jp/newsroom/news/20230307_studiotourtokyoeexpress/

■練馬城址公園について

- ・都市計画練馬城址公園の整備について（東京都建設局）

https://www.kensetsu.metro.tokyo.lg.jp/jigyopark/tokyo_kouen/kouen0141.html

◇西武鉄道に関するお問合せ先

西武鉄道お客さまセンター TEL(04)2996-2888

音声ガイダンスのご案内により、メニューをお選びください。

[営業時間：全日9時～17時（12/30～1/3を除く）]

以 上