

西武線の主要駅で、大型フラッグ群による迫力ある展開を。

# フラッグ



池袋フラッグ



西武新宿フラッグ

名称	場所	枚数	サイズ	広告料金(税別)	掲出期間(開始日)	製作作業費
池袋フラッグ	1階改札外(P11・12参照)	48枚	B0	2,800,000円	7日間(月曜日)	内包
				5,000,000円	14日間(月曜日)	
西武新宿フラッグ	ホーム(P16参照)	24枚	B0	700,000円	7日間(月曜日)	別途必要
高田馬場フラッグ	橋上コンコース	32枚		1,350,000円		
	早稲田口	22枚		1,000,000円		
	早稲田口 & 橋上コンコース	54枚		2,000,000円		

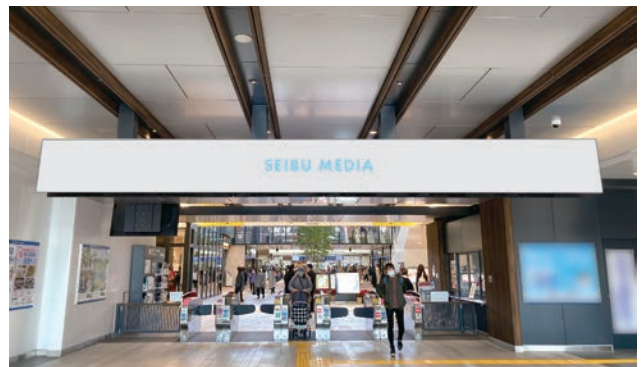
[お申込み] 掲出月4カ月前の第1営業日受付後、調整(割当)。以降決定優先となります。  
 [納品] 掲出開始日の5営業日前までに指定会社へポスター納品してください。  
 ※池袋フラッグ14日間は、意匠変更する場合は別途費用がかかります。

所沢駅を利用するお客さまに、集中的にアプローチ。

# バナー・特殊シート(所沢)



所沢バナーA、所沢特殊シート



所沢南口行先表示器裏シート

名称	場所	枚数	サイズ	広告料金(税別)	掲出期間(開始日)
所沢バナーA	中央改札内	2枚(両面)	H:3.0m×W:5.0m	600,000円	7日間 (月曜日)
所沢特殊シート	中央改札内	一部	H:1.0m×W:8.0m	300,000円	
		フル	H:1.19m×W:14.28m	500,000円	
所沢南口行先表示器裏シート	南改札内	4ブロック	H:0.71m×W:1.87m (1ブロック)	63,400円 (1ブロック)	7日間

[お申込み] 掲出月4カ月前の第1営業日受付後、調整(割当)。以降決定優先となります。  
 [納品] 「所沢バナーA」: 掲出開始日の15営業日前までに指定会社へデータ納品してください。  
 「所沢特殊シート・所沢南口行先表示器裏シート」: 各広告取扱代理店へお問合せください。  
 [設置場所] 20ページを参照ください。  
 ※製作作業費が別途必要となります。