

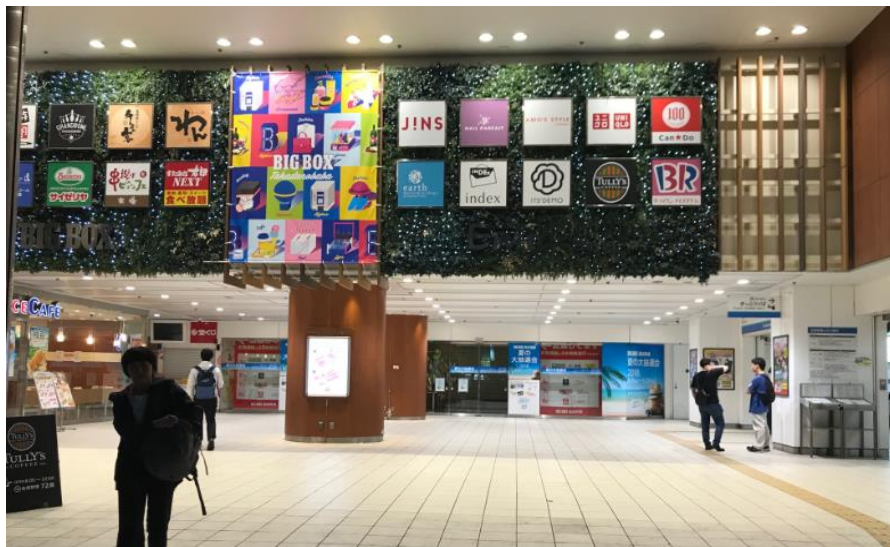
BIGBOX高田馬場 イベントスペース



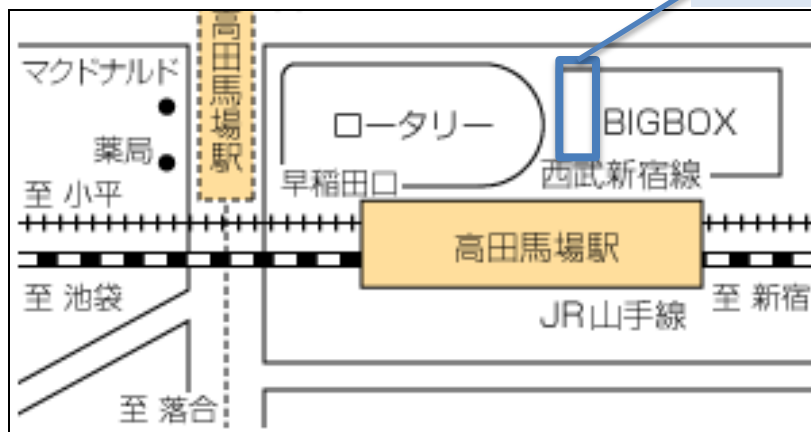
2018年8月1日
西武鉄道 広告担当

概要

●スペース写真



●実施位置図



こちらです

- スペース駅：西武鉄道 高田馬場駅
- 掲出場所：BIGBOX高田馬場
- 対象：キャンペーン、サンプリング等のみ
※販売については別途お問い合わせください。

■イベント実施可能時間：10:00-20:00

■搬入時間：24時間対応可能(応相談)

※駅構内の混雑状況および運転状況により
急遽変更になる場合があります。

■スペース：約D8,700mm×W7,800mm程度
レイアウト変更は相談可

■電源：100V15A 2カ所、給排水設備なし

■広告料金：600,000円(税抜)/1日

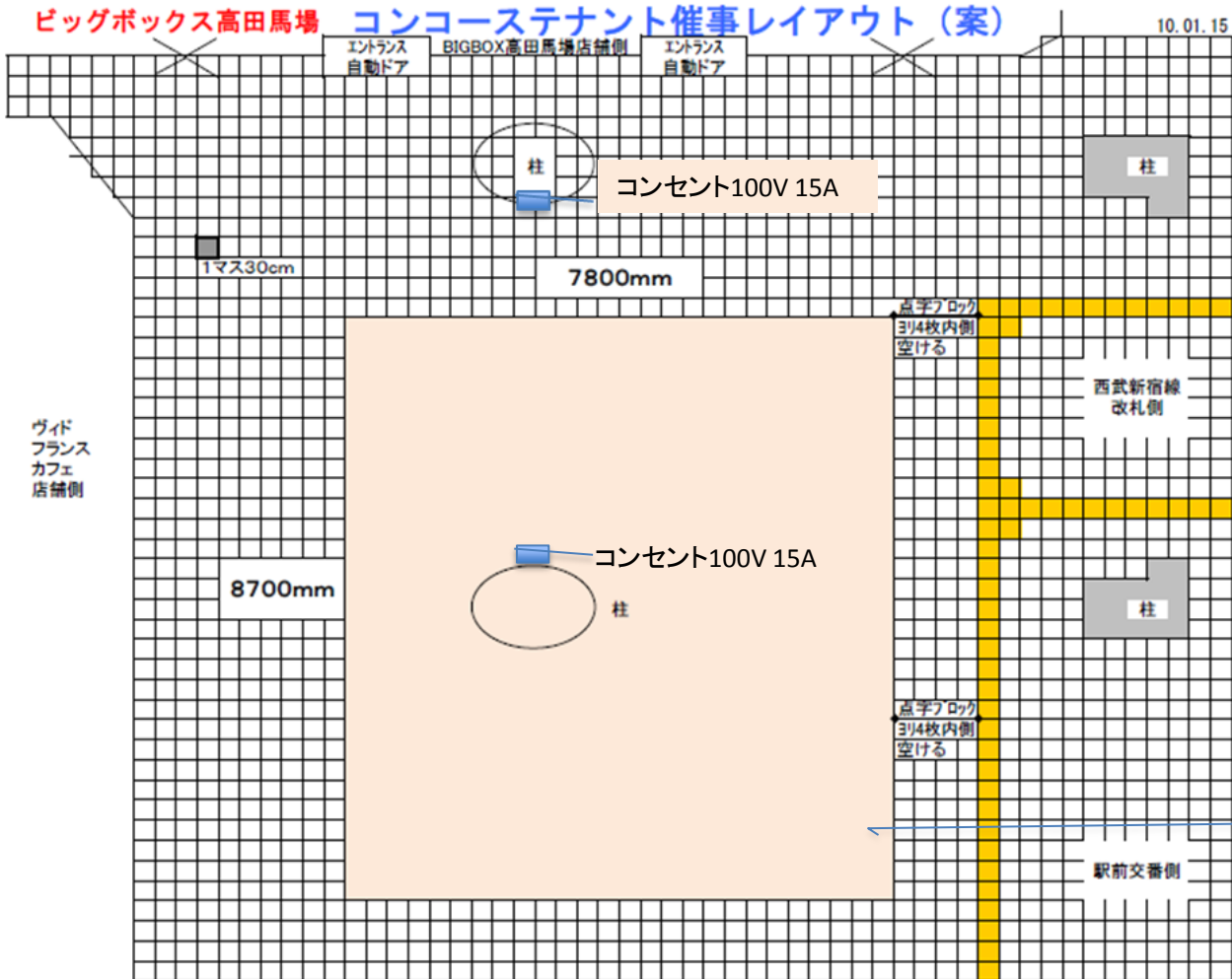
■申込期間：2018年10月1日実施分～

■申込受付：実施月の5カ月前～2カ月前
(例：10月〇〇日実地→8月31日まで申込受付)
それ以降はプロパティーズ優先割当

■割当：4カ月前の第一営業日に割当、
以後決定優先

※西武プロパティーズが運営しているスペースため、
実施の日程等は広告担当に早めにご相談ください。

スペース・平面図



【備考】

- (1) 警備員が必要な場合は
広告代理店側で手配をお願い致します
- (2) 連続で使用する場合でも
スペース内にイベントで使用する
什器等を残置できません。

7800mm × 8700mm

必要書類

- ①運営マニュアル
 - ・イスや机などの個数
 - ・物および人の配置図
 - ・搬入方法（時間帯や経路）
 - ・配布物について
- ②配布物の現物
事前に提出してください
- ③保健所からの実施許可証明
下記飲食物サンプリング実施の際の注意点を御一読ください

事前審査を必要とするので実施3週間前までには提出をお願いします。（物および人の配置図に関しては申込み時にご提出ください。）

飲食物サンプリング実施の際の注意点

- ①保健所への申請（届出）について
試飲・試食（飲料・食料のサンプリング）を行う場合、事前に代理店側で保健所に申請（届出）を行ない、それを証明できるものが必要です。
- ・美化維持をする（ゴミ箱を置く・常に巡回するなど）※ごみは必ずお持ち帰りください。

その他留意点

- ①服装について
スタッフは搬入時よりその会社の腕章またはスタッフジャンパーを着用してください。
- ②音量について
・PA関係およびイベント運営の中でマイク使用および音楽等を流すときは事前調整が必要なので別途ご相談ください。
※状況により中止する場合があります。
- ③禁止行為について
・販売および契約行為（別途お問い合わせください） ・お客さまの流動阻害（定められたスペース内で）
→上記行為および迷惑行為が見受けられた場合、イベントは即時中止とします。
- ④その他
・トイレ等はB I G B O X高田馬場従業員の指示された場所をご利用ください。